

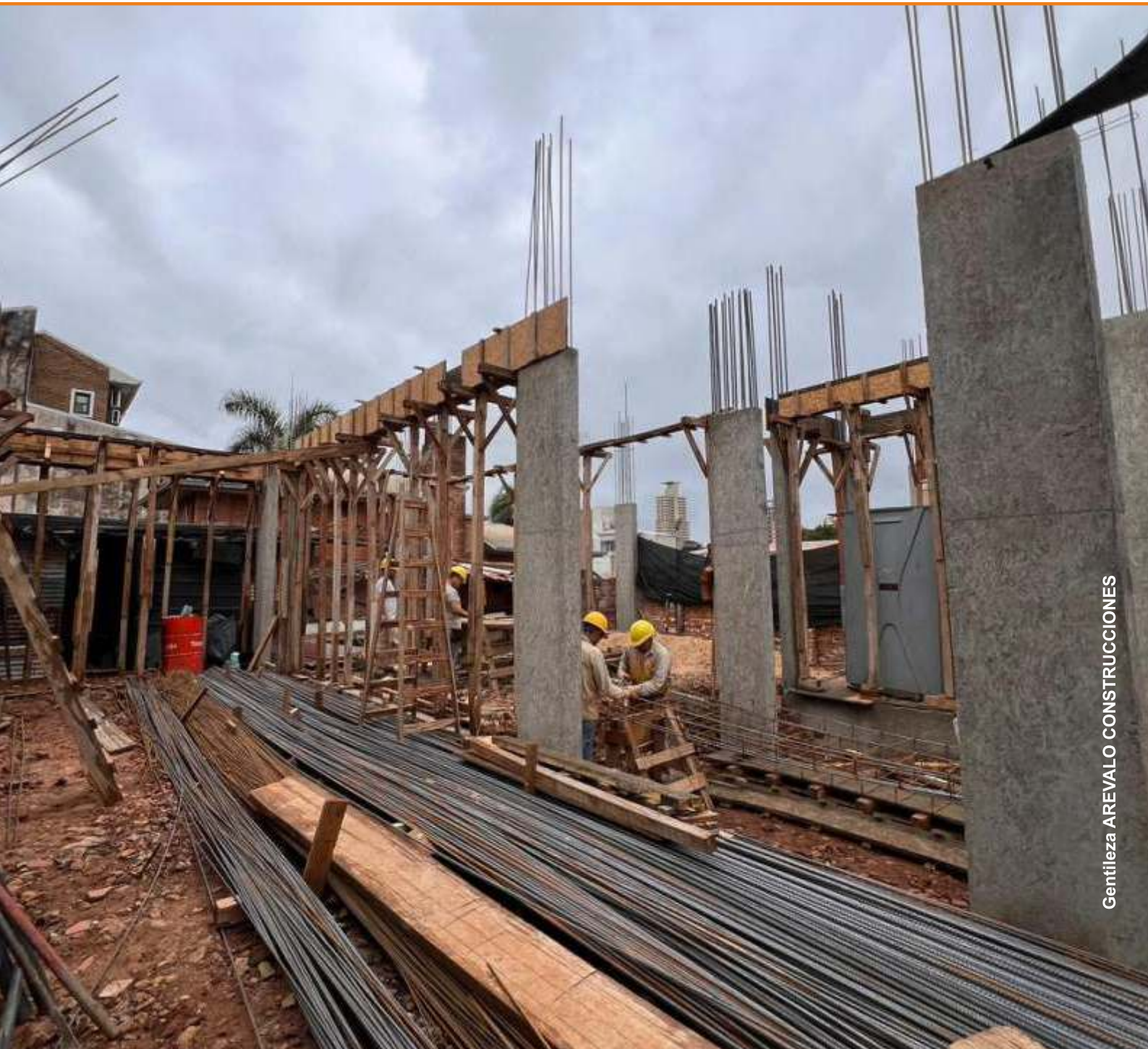
CUADROS de Precios y Costos

N° 196

La publicación mensual del constructor misionero

Registrada por el INPI Resolucion N° 3599754

Año XXI, N° 196/ Febrero de 2026



Gentileza AREVALO CONSTRUCCIONES



**CONSEJO PROFESIONAL
DE INGENIERÍA DE MISIONES**
(TÉCNICOS, LICENCIADOS
E INGENIEROS)

LOS MAESTROS MAYORES DE OBRAS, LOS INGENIEROS EN
CONSTRUCCIONES Y LOS INGENIEROS CIVILES DE ACUERDO CON LOS
ALCANCES E INCUMBENCIA CORRESPONDIENTES ESTÁN HABILITADOS PARA
REALIZAR PROYECTOS Y DIRECCIÓN TÉCNICA DE OBRAS DE
ARQUITECTURA



**Colegio de Arquitectos
de la Provincia
de Misiones**

Avenida Francisco de Haro N° 2745 -1° Piso - N3300NMB -Posadas (Misiones)
Tel : +54- 0376 -4435310 / Whatsapp: 376-4806091
email: info@arquitectosmisiones.org.ar

ACUSCIEL

SOLUCIONES CONSTRUCTIVAS



Te acompañamos en tu obra
de piso a techo

CONSTRUCCIÓN EN SECO
PISOS - REVESTIMIENTOS
SANITARIOS - GRIFERÍAS
PINTURAS

ABERTURAS DE ALUMINIO
PUERTAS INTERIOR - EXTERIOR
CORTAFUEGOS

DURLOCK

simplísima

CEDRAL



PISOS Y
REVESTIMIENTOS



GRIFERÍAS Y
SANITARIOS



PUERTAS Y
ABERTURAS DE ALUMINIO

COLORES
SOLIDOS

Alberdi

cerámica
CAÑUELAS

ILVA TENDENZA
PORCELLANATO

Grifería
Peirano

Piazza

GRIFERÍA DE
ALTA TECNOLOGÍA

oblak

EXTRA PLACK
CALIDAD EN ABRERTURAS

HIERROMAS

ENCONTRANOS EN:

- AV. INDEPENDENCIA 4828 - CORRIENTES
- RUTA NAC. 12KM 1025 - CORRIENTES
- AV. SAN MARTÍN 5412 - POSADAS
- LAS ARAUCARIAS 5515 - POSADAS

¡Seguinos!



ACUSCIELSA

**HORMIGONERA
EMPRESA
CONSTRUCTORA**



**CORRALÓN
FERRETERÍA
CANTERA
ARENERA**



ÚNICA EMPRESA PENTA-PLANTA EN LA PROVINCIA

**POSADAS, PUERTO IGUAZÚ
GUARANÍ, SANTO PIPÓ, SAN JOSÉ
LLEGANDO A MÁS DE 60
MUNICIPIOS EN TODO MISIONES
Y AL NOROESTE DE CORRIENTES**

IRAM certifica que:
HORMIGONERA EL NOCHERO S.A.
posee un Sistema de Gestión de Calidad que cumple con los requisitos de norma
IRAM - ISO 9001-2015
Elaboración de hormigón, asesoramiento técnico, transparente y entrega en obra
en la Provincia de Misiones.



376 4950550 (Corralón) 376 4149200 (Hormigón) 376 4454200 (Rotativas)

RUTA 12 Km 3½ Posadas Misiones Argentina



LOSA HUECA

SERVICIO DE BOMBEO



VIGUETAS PRETENSADAS



VENTA DE HORMIGÓN ELABORADO



POSTES DE HORMIGÓN



TUBOS DE HORMIGÓN



NAVES INDUSTRIALES



**“ Cada obra terminada es un orgullo
Cada nuevo proyecto un compromiso ”**

VENTA Y ASESORAMIENTO TÉCNICO

(0376) 4441113 int 116
 Nemesio Parma, Lote 9

(0376) 15 4859022

ADMINISTRACIÓN

(0376) 4441113 Tucuman 2266
 hormicon@hormiconsrl.com.ar



- TRABAJOS CON VIDRIOS EN GENERAL
- CARPINTERÍA DE ALUMINIO
- SISTEMA DE VIDRIOS TEMPLADOS
- FRENTE INTEGRAL
- PIEL DE VIDRIO
- PAÑOS FIJOS
- MAMPARAS

¡Seguinos!



Soluciones de aberturas y vidrios

✉ info@mundovidrios.com 📞 3764195565

INVERSIONES EN BRASIL Y PARAGUAY 



- Tazaciones
- Administración de inmuebles
- Alquileres-Compra y Venta
- Remates
- Loteos



rhinmobiliaria.com.ar 📞 3764-676578 / 3765-011517 📱 rhinmobiliaria

SERVICIO DE ALQUILER DE HERRAMIENTAS





📞 3765-011517 📱 losetastermicas21 📺 Venta de losetas térmicas

MOVIMIENTO DE SUELO - PLACAS ANTI-HUMEDAD - LOSETAS TÉRMICAS - ALQUILER DE HERRAMIENTAS



CONSTRUYENDO
CONSTRUCCIONES Y REMODELACIONES EN GENERAL

**CONSTRUCCIONES
REMODELACIONES EN GENERAL**

FABIÁN A. WERESZCZUK

WhatsApp +54 9 3755 275149
Tel: 3755 420728
fabianalejandrowereszczuk@gmail.com
Oberá

Análisis de costos unitarios



Los Costos publicados son indicativos, dado que en cada rubro se puede tomar como base, precios de materiales de mayor o menor calidad. Con los mismos se pueden desarrollar presupuestos estimativos. Los precios se expresan en Pesos, desglosando materiales sin IVA y Mano de Obra, la cual incluye Cargas Sociales, Presentismo y para el Monto Total no se consideraron Gastos Generales, Beneficios, IVA e Ingresos Brutos.

1 Excavaciones	5 Hormigón armado	9 Contrapisos	13 Zócalos
2 Cimientos de hormigón	6 Cubierta de techos	10 Pisos	14 Revestimientos
3 Aislaciones	7 Revoques	11 Escalones y umbrales	15 Pinturas
4 Mamposterías	8 Cielorrasos	12 Cordones	16 Tabique de Yeso

1- Excavaciones

1.1 Excavación de zanjas p/cimientos m3		
Material	Mano de obra	Total
		32.387,45
1.2 Excavación de zanjas p/bases y pozos m3		
Material	Mano de obra	Total
		55.249,18
1.3 Terraplenamiento m3		
Material	Mano de obra	Total
		20.480,30
1.4 Desmonte m3		
Material	Mano de obra	Total
		29.053,45
1.5 Demoliciones m2 Losa		
Material	Mano de obra	Total
		60.393,06
1.6 Demoliciones m3 Mampostería		
Material	Mano de obra	Total
		38.102,88

2- Cimientos de hormigón

2.1 Cimiento de piedra en bruto m3		
Material	Mano de obra	Total
87.672,00	95.302,32	182.974,32
2.2 Cimiento de ladrillos comunes m3		
Material	Mano de obra	Total
118.296,00	96.391,97	214.687,97

3- Aislaciones

3.1 Capa aisladora horiz.de concreto m2		
Material	Mano de obra	Total
5.746,00	4.775,87	10.521,87
3.2 Capa aisladora vert.de concreto m2		
Material	Mano de obra	Total
12.816,00	19.498,23	32.314,23

4- Mamposterías

4.1 De ladrillos comunes m3		
Material	Mano de obra	Total
119.452,00	131.088,84	250.540,84
4.2 De ladrillos comunes a la vista m3		
Material	Mano de obra	Total
131.452,00	161.022,86	292.474,86
4.3 De ladrillos prensados a la vista m3		
Material	Mano de obra	Total
179.452,00	161.022,86	340.474,86
4.4 De ladrillos comunes panderete/ canto m2		
Material	Mano de obra	Total
7.243,60	14.722,36	21.965,96
4.5 De ladrillos cerámicos huecos 8 cm m2		
Material	Mano de obra	Total
10.314,00	15.674,93	25.988,93

4.6 De ladrillos cerámicos huecos 12 cm m2		
Material	Mano de obra	Total
13.373,20	23.838,94	37.212,14
4.7 De ladrillos cerámicos huecos 18 cm m2		
Material	Mano de obra	Total
18.574,00	27.376,47	45.950,47
4.8 De bloques de hormigón 20x20x40 m2		
Material	Mano de obra	Total
17.142,00	18.777,30	35.919,30
4.9 De piedra en bruto m3		
Material	Mano de obra	Total
87.966,00	220.982,84	308.948,84

5- Hormigón armado

5.1 Banquina		
Material	Mano de obra	Total
261.905,10	64.226,61	326.131,71
5.2 Para bases		
Material	Mano de obra	Total
274.885,10	176.812,30	451.697,40
5.3 Para fustes y columnas		
Material	Mano de obra	Total
426.401,45	323.546,58	749.948,03
5.4 Para losas		
Material	Mano de obra	Total
406.322,20	386.624,56	792.946,76
5.5 Para losas nervuradas		
Material	Mano de obra	Total
406.322,20	404.938,58	811.260,78
5.6 Para vigas		
Material	Mano de obra	Total
467.607,20	533.567,06	1.001.174,26
5.7 Para dinteles		
Material	Mano de obra	Total
358.801,80	621.411,91	980.213,71
5.8 Para tabiques		
Material	Mano de obra	Total
389.678,30	572.844,60	962.522,90
5.9 Para escaleras		
Material	Mano de obra	Total
348.121,25	655.019,14	1.003.140,39
5.10 Para encadenados		
Material	Mano de obra	Total
317.824,30	397.989,50	715.813,80
5.11 Para barandas		

Material	Mano de obra	Total
332.325,80	586.152,88	918.478,68
5.12 Para graderías		
Material	Mano de obra	Total
470.508,42	803.037,42	1.273.545,84
5.13 Para dados		
Material	Mano de obra	Total
366.744,50	374.274,08	741.018,58
5.14 Para tanque rectangular		
Material	Mano de obra	Total
436.766,70	628.628,20	1.065.394,90
5.15 Para tanque circular		
Material	Mano de obra	Total
567.223,80	933.971,80	1.501.195,60
5.16 Losa con vigueta lad. armado 10 cm m2		
Material	Mano de obra	Total
37.898,82	16.382,85	54.281,67
5.17 Losa con vigueta lad. armado 12 cm m2		
Material	Mano de obra	Total
43.306,02	16.382,85	59.688,87
5.18 Tabique H°A° no portante 7 cm m2		
Material	Mano de obra	Total
24.673,30	56.658,09	81.331,39
5.19 Tabique H°A° portante 15 cm m2		
Material	Mano de obra	Total
54.830,10	65.394,34	120.224,43

6- Cubiertas de techos

6.1 Azotea completa m2		
Material	Mano de obra	Total
68.727,34	35.228,68	103.956,02
6.2 De tejas francesas (s/est.mad cep. vista) m2		
Material	Mano de obra	Total
116.531,94	39.365,17	155.897,11
6.3 De chapas onduladas galvanizadas m2		
Material	Mano de obra	Total
30.107,31	15.743,47	45.850,77
6.4 Tinglado- nave industrial-s/bases- luz 4m		
Material	Mano de obra	Total
		206.960,00

7- Revoques

7.1 Azotado impermeable m2		
Material	Mano de obra	Total
1.226,32	3.741,75	4.968,07
7.2 Grueso para interiores m2		
Material	Mano de obra	Total
1.882,40	6.286,28	8.168,68
7.3 Grueso para exteriores m2		

Material	Mano de obra	Total
3.662,00	10.028,03	13.690,03

7.4 Completo a la cal fina interior m2

Material	Mano de obra	Total
2.710,60	13.211,95	15.922,55

7.5 Completo a la cal fina exterior m2

Material	Mano de obra	Total
4.422,52	24.913,49	29.336,01

7.6 De cemento con hidrófugo m2

Material	Mano de obra	Total
11.352,40	28.342,06	39.694,46

7.7 Enlucido a la cal m2

Material	Mano de obra	Total
616,20	8.436,08	9.052,28

7.8 Toma de junta m2

Material	Mano de obra	Total
591,00	22.137,33	22.728,33

7.9 Enlucido de yeso m2

Material	Mano de obra	Total
2.494,00	5.728,45	8.222,45

7.10 Enlucido de yeso s/aplic. compl. a la cal m2

Material	Mano de obra	Total
7.492,00	12.014,73	19.506,73

8- Cielorrasos

8.1 Cielorraso aplicado completo a la cal m2

Material	Mano de obra	Total
2.710,60	15.217,56	17.928,16

8.2 Cielorraso aplicado terminado al yeso m2

Material	Mano de obra	Total
3.370,40	13.048,85	16.419,25

8.3 Armazón p/cielorr. Ind. c/estruct. Madera m2

Material	Mano de obra	Total
31.665,48	17.824,72	49.490,20

8.4 Armazón p/cielorr. Indep. c/estr. Metálica m2

Material	Mano de obra	Total
51.636,97	17.266,89	68.903,86

8.5 Cielorraso madera mach. pino 1/2x4" m2

Material	Mano de obra	Total
19.269,10	18.940,40	38.209,50

8.6 Cielorraso madera mach. pino 3/4x4" m2

Material	Mano de obra	Total
22.019,10	18.940,40	40.959,50

8.7 Cielorraso placa de yeso m2

Material	Mano de obra	Total
		39.770,00

9- Contrapisos

9.1 Hormigón ripio sucio s/ter. nat. 10 cm m2

Material	Mano de obra	Total
7.668,67	7.157,30	14.825,97

9.2 Hormigón ripio sucio s/losa 8 cm m2

Material	Mano de obra	Total
6.146,80	7.157,30	13.304,11

9.3 Hormigón ripio sucio armado 12 cm m2

Material	Mano de obra	Total
22.086,48	10.341,22	32.427,70

9.4 Carpeta de cemento alisado b/baldosa m2

Material	Mano de obra	Total
5.850,00	8.517,63	14.367,63

10- Pisos

10.1 De cemento alisado m2

Material	Mano de obra	Total
6.402,00	9.551,75	15.953,75

10.2 De mosaicos graníticos m2

Material	Mano de obra	Total
99.112,00	17.348,44	116.460,44

10.3 De mosaicos calcáreos m2

Material	Mano de obra	Total
25.612,00	17.348,44	42.960,44

10.4 De cerámicos esmaltado c/junta tomada m2

Material	Mano de obra	Total
49.837,50	28.329,04	78.166,54

10.5 De ladrillos comunes de plano m2

Material	Mano de obra	Total
11.512,00	13.688,24	25.200,24

10.6 De losetas de cemento m2

Material	Mano de obra	Total
25.612,00	17.348,44	42.960,44

10.7 De mosaicos calcáreos tipo vainilla m2

Material	Mano de obra	Total
25.612,00	17.348,44	42.960,44

10.8 De lajas irregulares m2

Material	Mano de obra	Total
37.584,00	15.430,28	53.014,28

10.9 Parquet bastón roto s/manto de concr. m2

Material	Mano de obra	Total
94.849,50	19.103,50	113.953,00

10.10 Pavimento de HºAº (esp.10 cm) m2

Material	Mano de obra	Total
45.339,50	15.104,08	60.443,58

10.11 Pavimento de bloques articulados m2

Material	Mano de obra	Total
52.776,00	16.069,67	68.845,67

10.12 de Porcelanato

Material	Mano de obra	Total
73.881,25	28.329,04	102.210,29

11- Escalones y umbrales

11.1 De cemento alisado m2

Material	Mano de obra	Total
7.653,20	31.525,97	39.179,17

11.2 De ladrillos prensados m2

Material	Mano de obra	Total
32.015,34	50.127,16	82.142,50

11.3 Esc.y contraesc. De mármol 2 cm esp. m2

Material	Mano de obra	Total
883.720,00	42.656,67	926.376,67

11.4 Esc.Y contraesc. De granito 2 cm esp. m2

Material	Mano de obra	Total
233.720,00	42.656,67	276.376,67

12- Cordones

12.1 De ladrillos prensados ml

Material	Mano de obra	Total
6.893,34	23.076,88	29.970,22

12.2 De ladrillos comunes ml

Material	Mano de obra	Total
8.421,34	26.260,80	34.682,14

12.3 De hormigón ml

Material	Mano de obra	Total
10.192,00	18.464,11	28.656,11

13- Zócalos

13.1 De madera ml

Material	Mano de obra	Total
8.446,40	4.136,49	12.582,89

13.2 De mosaicos graníticos ml

Material	Mano de obra	Total
8.038,00	2.626,08	10.664,08

13.3 De mosaicos calcáreos ml

Material	Mano de obra	Total
5.938,00	2.626,08	8.564,08

13.4 Cerámicos ml

Material	Mano de obra	Total
7.513,00	2.626,08	10.139,08

13.5 De cemento alisado ml

Material	Mano de obra	Total
588,40	3.741,75	4.330,15

13.6 De escalera en mármol ml		
Material	Mano de obra	Total
883.720,00	53.147,97	936.867,97

13.7 De escaleras en granito ml

Material	Mano de obra	Total
233.720,00	53.147,97	286.867,97

14- Revestimientos

14.1 Azulejos

Material	Mano de obra	Total
55.402,50	23.239,98	78.642,48

14.2 De Porcelanato

Material	Mano de obra	Total
73.881,25	23.239,98	97.121,23

14.3 De Cerámicos

Material	Mano de obra	Total
49.837,50	23.239,98	73.077,48

15- Pinturas

15.1 De muros a la cal m2

Material	Mano de obra	Total
399,00	2.231,34	2.630,34

15.2 De muros al cemento m2

Material	Mano de obra	Total
388,60	2.231,34	2.619,94

15.3 Acrílico para exteriores m2

Material	Mano de obra	Total
3.462,00	5.020,52	8.482,52

15.4 Acrílico para interiores m2

Material	Mano de obra	Total
2.875,65	3.347,02	6.222,67

15.5 De cielorraso a la cal m2

Material	Mano de obra	Total
399,00	2.900,75	3.299,75

15.6 De cielorraso al cemento m2

Material	Mano de obra	Total
388,60	2.900,75	3.289,35

15.7 De cielorraso al látex exterior blanco m2

Material	Mano de obra	Total
1.839,56	6.582,46	8.422,02

15.8 De cielorraso al látex interior blanco m2

Material	Mano de obra	Total
1.839,56	4.351,12	6.190,68

15.9 Barniz en cielorraso de madera m2

Material	Mano de obra	Total
5.977,44	6.694,03	12.671,47

15.10 Esmalte sintético en carpintería metálica m2

Material	Mano de obra	Total
5.575,64	11.156,72	16.732,36

15.11 Esmalte sintético en carpintería de mad. m2

Material	Mano de obra	Total
3.978,18	10.041,05	14.019,22

15.12 Barniz en carpintería de madera m2

Material	Mano de obra	Total
5.977,44	6.694,03	12.671,47

15.13 Pintura impermeab. Acril.Transp. m2

Material	Mano de obra	Total
3.665,00	5.020,52	8.685,52

16- Tabique de Yeso

16.1 Placa yeso normal 12,5 mm- c/est. 70 mm- m2

Material	Mano de obra	Total
		50.000,00

16.2 Placa yeso verde 12,5 mm- c/est. 70 mm- m2

Material	Mano de obra	Total
		61.000,00

16.3 Placa yeso roja 12,5 mm- c/est. 70 mm- m2

Material	Mano de obra	Total
		57.000,00

Tecnología + Aluminio



Fábrica de aberturas de aluminio/Misiones - Buenos Aires - Asunción
☎ 376 - 4293418 📞 3765 - 446539 📧 arrow_tecnologiadealuminio

ALQUILER DE EQUIPOS PARA CONSTRUCCION

**CONSULTAS AL
3765 498410**

- martillo percutor
- plancha compactadora
- andamios tubulares
- encofrados para cordón cuneta
- moledora de escombros
- grupo electrógeno

Y MUCHOS EQUIPOS MAS



OBRAS

- Refacción y construcción de obras de arquitectura
- Entubados
- Cercos perimetrales
- Gaviones para control de erosión
- Refacción y construcción de muelles
- Infraestructura de urbanización de terrenos particulares o para la comercialización (agua, luz, gas, cloaca)

SERVICIOS

- Limpieza de terrenos
- Nivelación
- Excavaciones
- Desmontes
- Zanjeos
- Retiro de escombros
- Arreglo de caminos

Tel. 376 4596266

Email: tembiaposa@gmail.com Av.
Buchardo 2383
Posadas, Misiones



EJECUTAMOS TU PROYECTO METALMECÁNICO CON LA ALIMENTACIÓN ELÉCTRICA Y AUTOMATIZACIÓN

Metalúrgica Industrial

Sist. de Conducción:

- De aguas (limpia y residual)
- De polvo y virutas (industria maderera)

Soldadura Láser



TECNOMETAL

Metalmecánica para sistemas de agua
Metalúrgica Industrial

Servicio de Reparación:

- Montajes Metalmecánicos
- Electrobombas

Servicio de Alineación láser de ejes

Pantógrafo por corte plasma y oxicorte

📍 Av. Francisco de Haro 5143
(Posadas, Misiones)

☎ +549 376 4450591 🌐 www.tecnometalmisiones.com.ar

Konstruya
Líderes en Construcción en Seco S.A.

DISTRIBUIDOR OFICIAL **KNAUF**

Maipú 1945 - Pdas. Mnes. Tel/Fax: 0376 - 4596373
konstruya@konstruya-pos.com.ar

KNAUF
PLACAS DE YESO
CLEANEOAKUSTIC

AMF
Cielorrasos de fibra mineral

Knauf Diamant

weber weber.pral monocapa

Revoques Manuales y Projectables

hazen

PISOS FLOTANTES NATIVE

PISO LAMINADO

Superboard

Superboard ST Superboard EP MAX

Barbieri

PERFILES PARA CONSTRUCCIÓN EN SECO
CIELOS Y REVESTIMIENTOS DE PVC
PERFILES ESTRUCTURALES DE ACERO GALVANIZADO

Drywall

NUEVOS REVESTIMIENTOS RESISTENTES

ateneas

CORNISAS
ADHESIVOS
ROSETAS
ROSETONES

ferreteria industrial
aguilar
Sociedad Anónima

Husqvarna **BLACK PANTHER**

MÁQUINAS PARA CONSTRUCCIÓN

CORTADORA DE HORMIGÓN VIBROAPISONADOR PERFORADORA DE HORMIGÓN

/FERRETERIAINDUSTRIALAGUILAR Hacemos envíos a todo el país!

Cel 3764-315754 / Tel 0376 445-6333
Uruguay N° 4852 / AV. Quaranta N° 2829
Posadas Misiones / www.ferreteriaaguilar.com.ar

DEKKO 
MISIONES

Escaneá y seguinos 
@DEKKOMISIONES

Contamos con lo último en Pisos flotantes Residenciales, comerciales e industriales, Revestimientos, Césped sintético, Deck y Perfiles WPC, Empapelados nacionales e importados y Cortinas fabricadas a medida (Roller, Bandas verticales, Americanas, Zebra, Etc.)

Avenida Tucumán 496 / Oberá (3360) – Misiones / Tel.: 3755-349817

EXPERTOS EN CONSTRUCCION
ALQUILERES

LO QUE NECESITAS

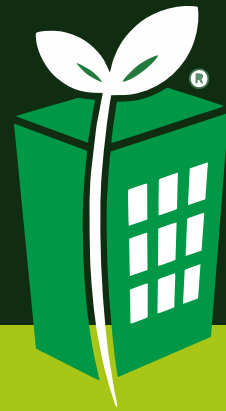
AlquiMAC **LLAMANOS**
REPARACIÓN Y ALQUILER DE HERRAMIENTAS 3764 62-1840

Ing. Lazarte
Construcciones SRL

MOSAICOS
BLANGINO

Bermúdez 1848 - Tel/fax: 0376 - 4424251 - 4437787 - 154690306
blanginolazarte@gmail.com - 3300 - Posadas - Misiones

AISLACIÓN TÉRMICA Y ACÚSTICA



EcoAislación Posadas

AISLACIÓN SUSTENTABLE

Nos dedicamos a la fabricación de aislante térmico y acústico a base de fibra de celulosa reciclada.

 ea.posadas

Contacto: 3764 242565
www.ecoaislacionesposadas.com



Arq. ROBERTO ADRIÁN MARTÍNEZ

Coronel Álvarez 1533
☎ 376 4902627
☎ 376 4607719
Posadas Misiones

- Alquiler de Bobcat con pala
- Martillo hidráulico
- Trompo hormigonero
- Rodillo pata de cabra vibrador
- Rodillo liso vibrador
- Macheteadora 1,50
- Retro excavadora sobre orugas metálicas
- Retroexcavadora sobre orugas de goma
- Hoyadora/pilotes
- Compresor con martillos neumáticos
- Escarificador





Cubik
IDEAS CONSTRUCTIVAS
¡Hacemos realidad tus ideas!

Diseño y Fabricación de
Muebles a Medida y Estándar
Muebles de Cocina, Placares, Rack de TV

☎ 3764 655 833 | 3764 333 034
f /CUBIKMISIONES
Av. Chacabuco 3994




ESTRUCTURAS
PATOLOGIA ESTRUCTURAL
CARLOS ALBERTO PERESSON
INGENIERO MP 1735
peressoncarlosalberto@gmail.com
Cel.: 154764109

**CONSUL
MAP**
Arquitectura - Ingeniería

Pablo Martínez Pires
Ingeniero Civil - Mat 1911
Tel. 3754 462498 / 3764 628800
consulmap24@gmail.com



RESEK
CONSTRUCTORA

www.constructoraresek.com info@constructoraresek.com
f @constructoraresek +54(376)154639809



LEGA
S.R.L.



Corte y Plegado de chapas

- Cálculo, Fabricación y Montaje de estructuras metálicas,
- Tinglados, Galpones, Techos y Aberturas metálicas.
- Patología estructural

Gdor Barreiro N° 3367 - Tel.: 0376 4429663
E-mai: julioalutz@hotmail.com - Posadas Misiones

arquitectura del norte @premoldeados arqdelnorte
Posadas, MISIONES Av. Aguado 5768

Arquitectura, Constructora & Inmobiliaria

Premoldeados
Cámara de Inspección y Registro
Cámara Séptica // Poste Olímpico y Recto // Pileta para lavadero
Mesada con bacha de acero inoxidable
Pilar de luz monofásico/trifásico
Losetas lisas y antideslizantes
Ladrillo block de cemento
Pasteros de Hormigón // Macetas para jardín // Rollo alambre tejido

Arquitectura
Proyectos // Remodelaciones
Interiorismo & Paisajismo
Piscinas // Cabañas
Viviendas Industrializadas de madera
Dirección de Obra
Documentaciones Municipales
Asesoramientos

Servicios
Movimiento de suelo
Alquiler de equipos // Autoelevador
Minicargadora con Implementos
Vibroapisonador // Camión Volcador

Inmobiliaria
Casas // Departamentos // Chacras
Terrenos // Tasaciones Urbanas y Rurales // Ventas // Administración de Alquileres // Asesoramiento
Contrato de Alquileres



376 - 4640915 // 376 - 250567



medrArq
arquitectura & construcción

Arq. Alejandro Bejuk & ASOCIADOS

☎ +376 442 9210 / +376 462 8397
📍 AV ROCA 406- 1° PISO Posadas-Mnes
✉ infomedrarq@gmail.com f medrarq



INGELECT

PROYECTOS ELECTRICOS

**CONSULTORÍA,
DISEÑO
& INSPECCIÓN
DE PROYECTOS
DE INGENIERÍA
ELECTROMECAÁNICA**



Oficina

Alemania 2235. Posadas, Misiones.



Depósito/Taller

Itati y Colectora Ruta 12. Garupa, Misiones.



Ingelectsrl@gmail.com



(03764)457303

www.ingelectsrl.com



OBRAS ELÉCTRICAS CON LLAVE EN MANO

**INSTALACIONES DE LINEAS DE BAJA
Y MEDIA TENSIÓN AÉREAS Y SUBTERRÁNEAS**

**VENTA DE MATERIALES ELÉCTRICOS
CON MONTAJES E INSTALACIÓN DE SISTEMA
DE ENERGÍA SOLAR TÉRMICA Y ELÉCTRICA**

**AISLACIÓN
con POLIURETANO
para viviendas**



PURPIR
PROTECCION Y AISLAMENTOS

**EXTRACTORES
EÓLICOS
para ventilación ecológica**



Ahorra energía y solucionará problemas de temperatura, filtraciones y condensación con un sólo **producto impermeabilizante.**



Mejoran la ventilación. Extraen el aire caliente. Eliminan gases y olores.

📍 Calle 226 N° 2225, Miguel Lanús - Mnes. ☎ Tel: 3765 09-2702 🌐 www.purpir.com.ar

✉ contactopurpir@gmail.com 📱 @purpircarrozadosyaislamientos 📷 @purpirmisiones

**FABRICANTES DE FURGONES PAQUETEROS
FURGONES TÉRMICOS | CARROZADOS**



GESTION DE LA CALIDAD

RI-9000-17155

TOPADORA S.A.S. - TOPADORA HORMIGÓN ELABORADO

Posee un Sistema de Gestión de la Calidad que cumple con los requisitos de la norma: IRAM - ISO 9001:2015 Cuyo alcance es: Desarrollo, elaboración, transporte y entrega de hormigones elaborados desde Planta Oberá.

Planta elaboradora:

Ruta Provincial 103, km 50 - (3360) - Oberá Pcia. de Misiones - Rep. Argentina

VENTA DE HORMIGÓN ELABORADO

Entrega programada en obra, servicio de bombeo, laboratorio propio, asesoramiento prof. en obra, garantía y calidad. Consultar zonas de cobertura.

Solicitar presupuesto:

(3755) 66-7747 | 30-7048 | 41-3992

SOLUCIONES CREATIVAS PARA TU NEGOCIO

GRÁFICA

Pitahaya

📞 3764-876461

📍 Av. Francisco de Haro 5153

📷 @graficapitahaya

VIDRIERAS

GIGANTOGRAFÍAS

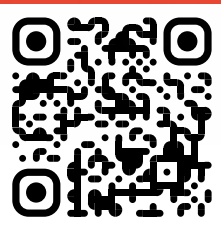
PLOTEO VEHICULAR

LETRAS CORPÓREAS

DISEÑO GRÁFICO
y muchas cosas más.

full paint

Formuladas para climas exigentes



conocé más de nuestros productos

Fabrica y comercializa:



Sucursales en

Posadas | Oberá
Iguazú | Eldorado

📞 (376) 4663334 🌐 pinturas-misioneras.com.ar 📷 @pinturasmisioneras



Muebles del Angel

FABRICA Y DISEÑOS PROPIOS DE MUEBLES A MEDIDA

Proyectos a medida ◀

Muebles a medida ◀

Cortinas para el control solar ◀
(Linea Sunset)

Sofas y comedores de linea ◀

Lo acompañamos durante la vida de nuestros productos

📍 Colon 1446 (c/ Belgrano)



www.mueblesdelangel.com



info@mueblesdelangel.com



0376-4437204



0376-4872077



RHEMA INDUSTRIAL MONTAJES Y MANTENIMIENTO

- ▶ Reparación y Mantenimiento de Calderas
- ▶ Andamios - Pintura Industrial
- ▶ Aislaciones Térmicas
- ▶ Fabricación y Montaje de Cañerías



- ▶ Servicios de Hidrogrúa
- ▶ Obras civiles
- ▶ Fabricación y Montaje de Estructuras Metálicas

✉ ventas@rhema-industrial.com

📍 Río Uruguay 393 – Pto Esperanza, Misiones

☎ 3751 572718

📷 @rhema.industrial

NORDESTE INGENIERÍA

Instalaciones eléctricas. Consultoría, proyecto y dirección de obra en baja-media tensión avalados por Energía de Misiones. Tableros eléctricos.

Obras Civiles. Proyecto, dirección técnica y construcción de todo tipo de obras.

Mobiliario escolar estandarizado y a medida. Nivel inicial, primario y secundario.



📍 Calle 44B 8455 - Posadas, Misiones

✉ ingenieriadelnordeste@gmail.com
📷 [nordeste.ingenieria](https://www.instagram.com/nordeste.ingenieria)

☎ 376 4379898

EMPRESA CONSTRUCTORA ABAMARTIN

Siempre pensando en la calidad



📍 José Ingenieros N°640



☎ 03755 423688

Listado de Precios de Materiales

1 Elementos de seguridad e higiene y herramientas. 2 perforación y estudio de suelos. 3 ensayo de hormigón. 4 alquiler de equipos y movimientos de tierra. 5 Aceros. 6 Áridos. 7 Cales y Cementos. 8 Hormigón Elaborado. 9 Aditivos para Hormigones. 10 Aislaciones. 11 Juntas de Dilatación. 12 Mamposterías. 13 Prefabricados de Hormigón. 14 Cielorrasos y Tabiques. 15 Bloques para Losas. 16 Adhesivos. 17 Maderas. 18 Cubiertas de Techos. 19 Aberturas. 20 Cortinas / persianas. 21 Herrajes. 22 Pisos. 23 Zócalos. 24 Revestimientos. 25 Mármoles, granitos, piedras naturales. 26 Molduras. 27 Instalaciones contra incendio. 28 Instalaciones eléctricas. 29 Instalación de Gas. 30 Sanitarios. 31 Internet, telefonía, Alarmas. 32 Televisión satelital. 33 Acondicionadores de Aire. 34 Rejillas de ventilación. 35 Extractores baños, cocina. 36 Extractores Eólicos c/colocación. 37 Piletas de Natación accesorios. 38 Calefacción. 39 Pinturas y accesorios. 40 Decoración. 41 Vidrios y espejos. 42 Ploteo de planos. 43 Parquización. 44 Alquiler de Camioneta. 45 Ascensores/Montacargas / 46 combustibles.

Los precios indicativos promedios publicados, fueron consultados del 02 AL 05 DE FEBRERO DE 2026 / DOLAR. COMPRA \$ 1.415-VENTA \$ 1.465

SUMARIO

- PAG 6 Costos unitarios.
- PAG 17/30 Precios de Materiales, Sumario, UOCRA.
- PAG 33 Colegio de Arquitectos de Misiones.
- PAG 34 Cómputo y presupuesto de vivienda.

Tabla Salarial convenio 76/75

a) aumento en el mes de ENERO 2026 de 2% se aplicará sobre los básicos vigentes al 31 de diciembre del 2025
b) aumento a partir del mes de FEBRERO de 2026 del 1,8% que se aplicará sobre los salarios básicos vigentes al 31 de enero del 2026. La totalidad de los porcentajes aquí previstos son acumulativos.

Establece el pago mensual de carácter no remunerativo pagaderos en los meses de enero y febrero de 2026.

Oficial Especializado	\$ 121.800
Oficial	\$ 112.200
Medio Oficial	\$ 102.800
Ayudante	\$ 96.800
Sereno	\$ 96.800

Jornal Básico a partir 01 de ENERO 2026

Categoría	ZONA "A"
	Salario Básico
Oficial Especial	5.373
Oficial	4.596
Medio Oficial	4.248
Ayudante	3.910
Sereno	710.248

Jornal Básico a partir 01 de FEBRERO 2026

Categoría	ZONA "A"
	Salario Básico
Oficial Especial	5.470
Oficial	4.679
Medio Oficial	4.324
Ayudante	3.980
Sereno	723.032

EDITORIAL

La presente edición de la revista "Cuadros de Precios y Costos" de la construcción corresponde al mes de FEBRERO del año 2026.

Se ha computado y presupuestado una vivienda en planta baja de 144,78 m² (plano adjunto) en sistema constructivo tradicional, cuyo costo por m² nos brinda un valor indicativo, ya que al mismo proyecto se lo puede presupuestar con materiales de mayor y de menor calidad o diferente sistema constructivo, el mercado de la construcción local ofrece gran variedad de sistemas innovadores y el costo por m² de ese modo varía.

A los fines de determinar el costo indicativo por m² en dicho cómputo, se han tomado los costos unitarios publicados en la presente edición. En el que se ha aplicado la tabla salarial homologada el 15 de ENERO del 2026 (convenio 76/75) vigente a partir del 01 de FEBRERO del 2026 y precios de los materiales, (tomando como referencia dólar oficial en la semana que se ha solicitado los precios de materiales en comercios locales, sin considerar promociones ni ofertas, solo precios de lista). Las Obras Civiles, tanto públicas y privadas, con protocolo de trabajo, bajo estricto cumplimiento de protocolo elaborado por el del Ministerio de Trabajo.

Se publica nota proporcionadas por el Colegio de Arquitectos de la Provincia de Misiones y por el Consejo Profesional De Ingeniería de Misiones, (Técnicos, Licenciados e Ingenieros)

Arq. Fernando Salerno Forés
M.P. 3183 / Editor

Registrada por el INPI Resolución N° 3599754

CONTACTOS: Celular: 03764217242
E-mail: fersalfor@gmail.com



CANTERA NEDEL

Aridos triturados
Transporte a obras



PetreoMix

Hormigonera
Hormigón Elaborado
Servicio de Bombeo
Laboratorio Propio

Paraje Quinta 106 N. Col. Puerto Rico
3334 Puerto Rico - Misiones
canteranedel.petreomix@gmail.com
+ 54 9 3743 410478

CanteraNedel.PetreoMix
canteranedel.petreomix

1-Seguridad e Higiene

1.1 elementos de seguridad e higiene

Cono 70 cm c/ref y base mod econo 2071/R2	16.869,46
Cono Baliza UCU base de goma 75 cm rígido c/ 1 ban refl	23.850,00
Malla faena naranja x rollo yardas-45 mts	31.608,23
Cabo vida cinta PL. 2 mts regulable (mosquetón de 18mts)	76.231,81
Cartel Precaución hombre trabajando 50 x 70 cm	9.862,79
Arnes anticaída de Pascale con cola de amarre	114.346,81
Cinta peligro rollo 200 mts	3.720,75
Casco Libus milenium amarillo s/arnes	5.784,77
Arnes Libus milenium prensa nuca	3.506,58
Capa amarilla lluvia ombu	19.686,80
Guantes soldador esab Heavy Duty Black	14.506,81
Botin Pampero P91 DN bidensidad c/p negro	75.073,84
Botín Ozono Ombu p/acero negro	82.936,96
Pantalón Ombu beige	26.400,37
Camisa Pampero beige	24.340,99
Camisa Ombu beige	27.810,09
Guante latex corto	3.305,12
Guante latex negro flocado	3.305,11
Guante canor descarnado americano corto	2.985,67
Protector auditivo quantun antiexpansible	788,40
Bota de goma Ombu	28.052,19
Cinturon Liniero Delta Plus 3P anclajes	170.607,15
Anteojos Eco line gris Libus	2.190,00
Anteojos Eco line transparente Libus	2.190,00
protector auditivo Libus	48.910,00

1.2 Herramientas

Andamio Sorrento 2'-3 mts. Cuerpo completo	356.456,80
Caballote Metal Sorrento (1,20-2,00 m)	126.910,00
Escalera aluminio articulada Black Panther 4x4	184.800,00
Escalera Pintor 8 escalones 2,40 m	83.820,00
Escalera Alum. Familiar BP/Botafogo 5 esc. 120 kgr	107.198,00
Balde de bañal plástico x unidad	3.147,30
Barreta saca clavo Black Panther 70 cm BP-BT 18 mm	22.260,00
Bomba Czerweny Z2 220V. 1 HP	410.901,60
Carrrito hormigonero 180 Lts c/ rueda H° Polo	731.927,20
Carretilla Sorrento L80 r/comp chapa 18 rueda 400x	178.443,60
Cinta Métrica evel 10m Retroblok	29.990,48
Amoladora angular 5" Dewalt DWE4214	257.267,59
Amoladora angular 7" DeWalt Super Pitbull DWE497	415.041,73
Cortadora Cerámica Zonta ZS64 64 cm C/Tronzador	381.158,52
Cortadora Cerámica Rubi Star 63 Platinum c/carton	339.769,21
Soldadora Lusqtoff inverter iron black-300	572.493,60
Taladro Percutor Dewalt 800w 13mm 800W DW508S-AR	211.217,64
Sensitiva Lusqtoff CM-14K 14' 2000W	194.649,60
Compresor Lusqtoff 50 L 2,5 HP 50L C/KIT LC-2550BK	327.139,20
Hidrolavadora Karcher HD 585 Profesional	1.107.569,30
Rotomartillo DEWALT D2533K 26mm-2.6 J DDS Plus	292.023,98
Motoguadaña Black Panther 520CG 52cc	188.258,00
Generador Black Panther BP-GE8000 A.Elect.c/ruedas	1.463.070,00
Aparejo eléctrico Black Panther 500-1000Kg 6-12 Mt	548.982,00
Dobladora p/hierro 12mm a 16mm. C/palanca regulable	143.938,63
Cuchara bañal Biassoni N° 7	18.297,78
Cucharín bañal Biassoni N° 5.1/2	17.950,96
Tenaza Biassoni armador A-225 medio corte	20.325,66
Pala ancha Biassoni acero forjado	48.786,92
Pala ancha Biassoni empuñador naranja	20.029,08
Pala punta Biassoni acero forjado	48.786,73
Pala punta Biassoni estampada emp naranja	18.910,92
Machete Biassoni laminado 20"	22.302,92
Llana dentada Biassoni 10 x10 cabo madera	12.557,42
Llana lisa Biassoni 300 mm	12.675,83

Escuadra albañil Biassoni 30 mm	8.900,77
Pico Biassoni Pta-Pala 75mm con cabo	63.735,29
Nivel aluminio EVEL 60 cm	18.742,48
Maza octogonal Black Panther 2000g cabo madera	22.568,00
Corta hierro x 35 cm Gherardi	13.618,50
Hormigonera Sorrento L- 130 MIX	1.341.135,00
Hormigonera de volteo L-400 sorrento c/ motor monof. Rue. vulc.	2.920.150,00

2-Perforación estudio Suelo

Perforaciones a napa de agua 4 1/2 + encamisado- ml	84.000,00
Electrobomba c/accesorios para 100 metros profundidad	1.500.000,00

3-Ensayo de hormigon

2 probeta- gl	80.000,00
---------------	-----------

4-Alquiler de equipos y de movimiento de tierra

Contenedor - día	56.000,00
Motoniveladora - hs	118.000,00
Pala cargadora frontal cap. 2y1/2 m3 - hs	90.000,00
Retroexcavadora cap 1,25 m3 - hs	64.000,00
Compactador con pata de cabra/liso hs	71.000,00
Minicargadora cap. 1/2 m3 - hs	46.500,00
minicargadora cap. 1/4 m3 con implemento retro, mart hidr, hs	75.900,00
camion volcador 14 m3 - hs	60.000,00
camion volcador batea 21 m3-hs	90.000,00
Camión atmosférico 8.000 lts. - hs	75.000,00
baños químicos x mes	130.000,00

5-Aceros

5.1 Hierros x barra de 12 mm

Alambron N° 16	7.659,07
Barra torcinada x 6,0mm	7.276,11
Barra torcinada x 8,0mm	11.978,06
Barra torcinada x 10 mm	18.516,17
Barra torcinada x 12 mm	26.663,34
Barra torcinada x 16 mm	46.463,18
Barra torcinada x 20 mm	72.635,50
Barra torcinada x 25 mm	113.217,00
Barra redonda lisa x 6 mm	7.255,13
Barra redonda lisa x 8 mm	12.655,83
Barra redonda lisa x 10 mm	19.768,68
Barra redonda lisa x 12mm	27.640,49
Barra redonda lisa x 14 mm	43.587,75
Barra redonda lisa x 16 mm	49.137,55

5.2 Clavos y alambres

Cabeza de plomo 63,5 mm - 100 unid	12.514,35
Cabeza de plomo 101,6 mm - 100 unid	21.792,75
Punta paris 2,87 x50,8 mm - kg	4.811,18
Punta paris 2,51 x 38,1 mm - kg	5.250,73
Punta paris 4,11 x 76,2 mm - kg	4.664,97
espiralado 2,2 x 25,4 mm - kg	7.664,08
espiralado 2,51 x38,1 mm - kg	7.071,12
espiralado 2,87 x 50,8 mm - kg	6.929,97
alambre recocido N° 9 kg	4.194,00
alambre con concertina C45 450 mm x 10	97.287,15
alambre con concertina S30 300 mm x 10	43.137,37
alambre galvanizado N° 12 kg	7.438,48
alambre galvanizado N° 14 kg	7.452,60
alambre galvanizado N° 16 kg	7.659,07
alambre rollo de puas 1,65 mm 500 mts	192.200,00

5.3 Tejidos para cercos 10 m - un -

Tejido romboidal 150- 63- 14,5 /10mts.	73.197,55
Tejido romboidal 150- 76- 14,5 /10 mts.	58.737,54
Tejido romboidal 180- 63- 14,5 /10 mts.	85.140,17
Tejido romboidal 200- 76- 14,5 /10 mts.	75.907,35

5.4 Planchuelas perforadas x 6m

25,4 x 4,8 mm - redondo 9,50 mm	19.532,31
31,7 x 4,8 mm - redondo 14,3 mm	25.358,29
31,7 x 6,4 mm - redondo 12,7 mm	29.352,43
31,7 x 4,8 mm - redondo 15,9 mm	23.766,29

5.5 Mallas electrosoldadas 6x2,4

Q 131 150 x 150 x 5	95.284,92
R 131 150 x 150 x 5	76.253,73
Q 188 150 x 150 x 6	140.469,74
Q 335 150 x 150 x 8	254.688,59

5.6 Caños estructurales cuadrados x 6 ml

10x10 mm x 0,9 mm	7.850,22
20x20 mm x 1,2 mm	16.050,82
30x30 mm x 1,2 mm	25.287,54
40x40 mm x 2 mm	50.332,27
50x50 mm x 2mm	53.250,12
60x60mm x1,6mm	67.899,72
80x80mm x2mm	103.380,27
100x100mm x 2 mm	131.637,45

5.7 Caños estructurales rectangulares x 6 ml

10x20mm x 1,2 mm	12.404,07
15x20mm x 1,2 mm	14.433,83
20x40mm x 1,2 mm	25.151,28
20x50mm x 1,2 mm	30.305,41
30x60mm x 1,2 mm	39.340,98
40x50mm x 1,2 mm	39.120,48
50 x70mm x 1,6 mm	76.794,90
40 x100mm x 1,6 mm	76.054,20

5.8 Caños estructurales redondos x 6 ml

1/2" x 1,2mm	9.888,69
5/8" x 1,2mm	11.613,21
3/4" x 1,2mm	11.543,49
7/8" x 1,2mm	15.285,37
1" x 1,6 mm	21.620,45
1 1/2" x 1,2mm	25.749,25
2"x 2mm	50.802,05
3" x 1,6 mm	68.294,33
5" x 2 mm	143.706,09

5.9 Planchuelas de 6m

Planchuela 15,9 x 3,2mm 6m	9.233,34
Planchuela 38,1 x 3,2mm 6m	12.634,02
Planchuela 76,2 x 3,2mm 6m	41.206,09
Planchuela 22,2 x 4,8mm 6m	14.847,19
Planchuela 63,5 x 4,8mm 6m	42.298,46
Planchuela 44,5 x 6,4mm 6m	40.257,95

5.10 Hierros T Ángulos y Perfiles

T 22,2 x 22,2 x 3,2 mm - 6 ml	20.727,52
T 50,8 x 50,8 x 4,8 mm - 6 ml	78.603,95
L 38,1 x 38,1 x 3,2 - 6 ml	34.870,15
L 50,8 x 50,8 x 6,4 - 6 ml	108.943,27
denom I.P.N 80 mm - 6 ml	195.076,14
denom I.P.N. 100 mm - 6 ml	273.134,61
denom. U.P.N. 80mm - 6 ml	284.476,18
denom. U.P.N. 100 mm - 6 ml	361.352,21
denom U.P.N. 120 mm - 6 ml	436.990,66
C 80 x 50 x 15 x 1,6mm - 12 ml	99.345,22
C 100 x 50x 15 x 2mm - 12 ml	129.568,32
C 120 x 50 x15 x 2mm - 12 ml	142.885,05

5.11 Zinguería y chapas - ml -

Canaleta chapa galv. n° 25 des. 0,33m	11.000,00
Canaleta chapa galv. n° 25 des. 0,40m	12.650,00
Canaleta chapa galv. n° 25 des. 0,50m	14.300,00
Cenefas chapa galv. N° 30 des. 0,25m	6.160,00
Cumbreras chapa n° 30 des. 0,30m	6.820,00
Sombrerete diám 75 mm ch n° 30 - un	3.709,00
Sombrerete diám 110 mm - un	4.400,00
Embudo redondo diám 100mm - un	5.500,00
Babetas chapa galv. N°30 des. 0,25	5.500,00

5.12 Chapas lisas Galvanizadas - un -

N° 2,5 1x2m	162.265,74
N° 2 1x2m	131.982,80
N° 1,6 1x2m	105.432,60
N° 0,9 1x2m	60.719,19
N° 0,7 1x2m	48.862,88
N° 0,3 1x2m	23.813,26

5.13 metal desplegado 1 x 3

250- 16- 20	86.474,95
620- 30- 60	240.671,86
450- 30- 30/ 1,50 x 3	164.875,57
620- 30- 40/ 1,50 x 3	170.620,59
330- 30- 30/ 1,50 x 3	292.136,67

5.14 Chapas lisas Gruesas Laminado en caliente un -

1/8 " 1,5 x 3	377.757,97
1/2 " 1,5 x 3	1.527.319,50
1/8 " 1,5 x 6	762.331,51
1/2 " 1,5 x 6	3.031.864,39
1/4 " 1,5 x 6	1.499.268,75
3/8 " 1,5 x 3	1.133.966,30

5.15 Chapas Negra Laminado en frio

2,5 1 x 2	180.578,79
2,0 1 x 2	112.771,99
1,6 1 x 2	89.548,72
0,90 1 x 2	52.040,42
0,56 1 x 2	39.930,24
0,3 1 x 2	24.739,47

laminado caliente

2,5 1,02 x 2,00	140.851,58
2,5 1,24 x 2,44	202.796,58
2 1,24 x 2,44	165.141,58
1,6 1,02 x 2,44	108.767,08

chapas estampadas

Chapa ray estampada 2,00 x 1,220 x 2,440	167.116,21
Chapa antideslizante 4,75 x 1500 x 3000	651.759,46
Chapa antideslizante 3,20 x 1245 x3000	348.660,43
Chapa antideslizante 6,35 x 1500 x3000	783.338,43
Chapa antideslizante 4,75 x 1500 x6000	1.303.518,72

chapas perforadas

redonda trabada 1.75-2.8	1 x 2	0.90 esp.	204.750,00
redonda en fila 5-12	1 x 2	0.90 esp.	131.250,00
tajo fila al ancho 1.5-20	1 x 2	0.90 esp.	225.750,00
trebol mediano	1 x 2	0.90 esp.	110.250,00
persiana en filas	1 x 2	0.90 esp.	257.250,00
estructural cuadrada 15-40 no perforada	1 x 2	1.25 esp.	



Construimos FUTURO

VENTA CONSULTIVA
Y ACOMPAÑAMIENTO
TÉCNICO EN OBRA

INGENIERÍA - ARQUITECTURA - MATERIALES



BRIMAX

EN EL NEA
VENTA Y
DISTRIBUCIÓN

neo
materiales

@ celerity.group - TEL. 3764 207955 / 379 4353735 / 3755 636557 - POSADAS MISIONES



ELECTROLINEAS
MATERIALES ELÉCTRICOS

TODO PARA LA INDUSTRIA

- Artefactos de maniobra y de automatización.
- Cables subterráneos y preensamblados.
- Iluminación para construcción y alumbrado público.

y mucha más!



AV. CMTE. BUCHARDO 1929, POSADAS - MISIONES.

HORARIO DE ATENCIÓN

Lunes a Viernes de 8:00 a 17:00 / Sábados de 8:00 a 12:30 hs

TELÉFONOS

(0376) 445-1389 • (0376) 445-3734 • (0376) 445-4396

posadas@electrolineas.com.ar • Electro Lineas SRL

VILLALONGA INDUSTRIAL Y COMERCIAL
RUTA 12KM. 11 Y 1/2 (por colectorá)

MÓDULO COMERCIAL TRANSPORTABLE

Superficie 15.20m²

✓ Con baño y cocina

☎ +54 9 3764 16-2607

🌐 www.villalongaindustrial.com.ar

📷 [villalonga_industrial](https://www.instagram.com/villalonga_industrial)

📍 [VillalongaIndustrialYComercialSrI](https://www.facebook.com/VillalongaIndustrialYComercialSrI)




BERPEMAT
FERRETERÍA & CORRALÓN

BERPEMAT FERRETERÍA Y CORRALÓN

Todo para tus proyectos... Al mejor precio.

- ✓Cemento, cal, arena, piedra
- ✓Herramientas
- ✓Pintura
- ✓Plomería
- ✓Electricidad

Stock permanente, asesoramiento,
cotizaciones.



Aceptamos todas
las formas de pago



Entrega a domicilio



¡Ventas por
mayor y menor!

📍 Av. Santa Catalina 3158 Posadas -Mnes

📞 3764- 533486

📷 [/berpematsrl](https://www.instagram.com/berpematsrl)

📘 [Berpemat Ferreteria y Corralon](https://www.facebook.com/BerpematFerreteria-y-Corralon)

Carlos Staciuk
EQUIPAMIENTO DE OFICINA

EQUIPAMIENTO
INTEGRAL DE COCINA

ACCESORIOS
CAJAS DE SEGURIDAD

EQUIPAMIENTOS DE
COMERCIOS EN GENERAL

MAQUINAS
DE OFICINAS

CORTINAS Y
PERSIANAS

DETECTORES
DE BILLETES

San Luis 2090, Posadas Misiones
Tel.: +54 376 4315248
ventas@carlosstaciuk.com.ar



www.carlosstaciuk.com.ar



www.
boldu.com.ar

VISITÁ NUESTRO SITIO WEB

 Boldu SRL  boldusrl



6- Aridos

Arena gruesa - 6 m3	176.400,00
Arena m3 en bolsón	36.000,00
bolsa de arena	1.900,00
Binder - 6 m3	260.000,00
Tierra - 6 m3	90.000,00
Piedra partida para encofrado - 6 m3	248.400,00
m3 de piedra en bolsón	51.600,00
bolsa de piedra	2.200,00
Ripio sucio - 6 m3	100.000,00
Isocret, agregado liviano 170 lts	34.283,00

7- Cales y Cementos

Cal tipo andina 20 kgr	8.400,00
Cal viva tipo FGH - 25 kg	16.400,00
Cemento portland - 25 kg	9.200,00
Cemento de albañilería - 25 kg	8.800,00
Cemento blanco - 25 kg	81.400,00

8- Hormigón elaborado

resistencia H17 (300 kg cemento)	191.000,00
resistencia H-21 (330 kg cemento)	200.000,00
resistencia H-25 (400 kg cemento)	208.000,00
resistencia H-30 (400 kg cemento)	235.000,00
Servicio de bombeo hasta 15 m	455.000,00

9- Aditivos para Hormigones

Sika 3 acelerante de frague p/mortero- 20 kg-	84.808,85
Sika 3 acelerante de frague p/mortero-sin cloruro x 25 kg-	227.128,63
Sika Separol maderaDesmoldante p/ encofrados de madera- 200 lts-	3.454.627,60
Desmoldante p/ encofrados metálicos tipo Sika- 200 lts-	2.617.915,85
Sika grout 212Mortero p/anclaje y nivelación estructuras - 25 kg-	52.833,91
Sika dur 32 gel Adhesivo epoxi p/unir hormigón viejo a nuevo - 5 kg-	437.331,80

10- Aislaciones

10.1 Aislaciones Hidrófugas e impermeabilizantes

Sika 1 Hidrof.Tipo ceresita x 5 kg sachet	11.770,50
Sika top seal 107 flex	97.214,22
Sika 1 Hidrof. - 200 kg	265.981,96
Sika monotop 107 Impermeabilizante cementicio listo p/usuario - 25 kg-	62.487,47
Ska Guard 700 S- 20 lt-	574.974,88
Sika Guard Impermeabilizante incoloro para ladrillos - 20 lt-	365.256,46
Sika fill tapagot Sellador incoloro p/goteras y filtraciones - 5 lt-	57.853,00
Revest. fibrado impermeable p/ techos tipo Sika- 20 kg-	251.857,47
Inartol infiltración x 10 lts.	39.791,20
ROLAC PL CUB HR. 38 x 14,4 m2	111.395,03
Emulsión asfáltica inertol tech x 18 lts	75.943,58
Weber Pintura Asfáltica x 18 lts	122.906,55
Megaflex no Crack Alum x 35 kgr	76.335,11

10.2 Aislaciones Térmicas e Hidrófugas/b tejas y chapas

alumair doble 30 mm - burbuja diam. 30 - 30 m2	180.669,00
alumair simple 30 mm - burbuja diam. 30 - 30 m2	153.117,00
alumair doble 10 mm - burbuja diam. 10 - 40 m2	222.272,00
alumair simple 10 mm - burbuja diam. 10 - 40 m2	183.081,00
alumair doble 30 mm - burbuja diam. 30 - 60 m2- L. fuego	455.532,00
alumair simple 30 mm - burbuja diam. 30 - 60 m2- L. fuego	303.688,00
air tech doble 10 mm - burbuja diam. 10 - 30 m2	147.872,00
air tech simple 10 mm - burbuja diam. 10 - 30 m2	118.033,00
aislamax bajoteja 1 x20 esp'uma simple 2mm	18.925,00
aislamax espuma doble aluminio 5mm 1 x 20	79.782,00
aislamax doble aluminizada 1mm 1 x 30	97.790,00
isotex lana de vidrio 50mm plata 1,20 x 16 m	217.621,00
malla sosten 10 x 10 2 x 50 mts	97.224,00

10.3.1 Aislaciones Térmicas y acústicas

ROLAC PL CUB HR. 50 x 14,4 m2	122.699,24
F/Tensado/ALU HR 50 x19,2 m2	240.855,76
Espuma de poliuretano 25 mm x m2 (limpieza chapa mas mordiente)	45.000,00
Pintura aislante reflectante del calor. (nanopintura ecológica) 20 litros	180.000,00

10.3.2 Entrepiso

Acust R 70 x 15 6m2	132.897,18
placa fibrocemento alta dens.para pisos (1,20 x 2,40)m x 15 mm	111.359,33

10.3.3 Cielorraso

placa desmontable0,61 x 1,22	19.931,28
placa desmontable0,61 x 0,61	9.965,64

10.4 Aislación Ignífuga (retardante de llamas)

Alumair linea fuego burbuja de 30 mm cubierto con lamina de aluminio 60m2	303.688,00
---------------------------------------------------------------------------	------------

11- Juntas de Dilatación

Asfalto sólido en trozos - 1 kg	5.639,20
Sellador elástico monocomponente poliuretano- salchicha x600 cc	63.394,65
Sika sellavial x 20 kg pan	635.009,20
jointa premoldeada x 4,50 m	41.906,85
Base poliuretano tipo Sikaflex 1A Gris 310 cc - cartucho	44.075,68
Telgopor 15mm plancha de 1x2m - un (baja densidad)	4.898,00
Telgopor 20mm plancha de 1x2m - un (baja densidad)	6.530,00

12- Mampostería

Ladrillos

Comunes - millar	200.000,00
Comunes vista - millar	230.000,00
Prensados vista - un	350,00

tejuelas refractarea pack de 10 unidades	16.000,00
ladrillo de vidrio 0,19x 0,19 x 0,8 transp. - un	9.000,00

12.2 Cerámicas - un -

0,8x18x25 6 tubos	380,00
12x18x25 6 tubos	467,00
18x18x25 9 tubos	680,00
18x18x25 16 tubos portante	743,00
18x18x25 U encaden.	834,00
12x18x25 9 tubos	500,00
12x18x25 U encaden.	596,00

12.3 Boques Celular Curado en Autoclave H.C.C.A Sist Retak - un -

Tabiques interiores 50x25x7,5cm	3.176,00
Tabiques interiores 50x25x10cm	4.234,66
Tabiques interiores 50x25x12,5cm	5.293,31
Tabiques interiores 50x25x15cm	6.522,47
Tabiques interiores 50x25x17,5	7.585,31
Tabiques interiores 50x25x20cm	8.738,24
Ladrillo "U" Retak 15x25x50	7.629,93
Ladrillo "U" Retak 17,5x20x50	8.925,69
Ladrillo "U" Retak 20x20x50	10.076,24
Bloque "O" 15x20x50	6.653,43
Bloque "O" 17,5x20x50	7.738,02
Bloque "O" 20x20x50	8.871,24
Mortero adhesivo retak - 30 kg -	32.874,19
Revoque fibrado retak - 30 kg -	41.976,81

12.4 Placas Cementicias - un -

para cielorrasos borde recto 6 mm- 1,20 x 2,4	47.416,88
para paredes borde - 8 mm - 1,20 x 2,4	63.316,28
para paredes borde recto 10 mm - mm - 1,20 x 2,4	74.384,15
para entresijos de borde recto- 15 mm- 1,2 x 2,4	111.359,33

13- Prefabricados de Hormigón

13.1 Losa 0,30 cm ancho, 0,12 alto - unid. Hormicon. S.R.L.

1.0 m x 0,30m ancho x 0,12m alto	12.114,52
2.0 m x 0,30m ancho x 0,12m alto	24.229,04
3.0 m x 0,30m ancho x 0,12m alto	36.343,56
4.0 m x 0,30m ancho x 0,12m alto	52.025,16
5.0 m x 0,30m ancho x 0,12m alto	73.592,20

13.2 losa - 0,60 cm ancho 0,12 alto unid. Hormicon. S.R.L.

1,0 m 0,60 m ancho x 0,12m alto	21.909,47
2,0 m 0,60 m ancho x 0,12m alto	43.818,94
3,0 m 0,60 m ancho x 0,12m alto	65.728,41
4,0 m 0,60 m ancho x 0,12m alto	87.637,88
5,0 m 0,60 m ancho x 0,12m alto	120.939,50
6,0 m 0,60 m ancho x 0,12m alto	169.658,00

13.3 premoldeados

Postes olímpicos 0,12x0,12x2,80	15.860,00
Postes olímpicos 0,10x0,10x2,40	14.400,00
Pilar luz monofásica c/ caja sin caño	179.370,00
Pilar luz trifásica c/caja s/caño	205.410,00

13.4 Viguetas Pretensadas

vigueta pretensada x 3,2 ml	16.736,27
vigueta pretensada x 3,6 ml	19.269,85
vigueta pretensada x 4,0 ml	22.403,49
vigueta pretensada x 5,0ml	35.214,00
vigueta pretensada x 5,8 ml	49.709,13

14 - Cielorrasos y tabiques

14.1 Placas de yeso tipo knauf durlock - un -

Placa roca de yeso 12,5 mm 1,2x2,40m	20.610,00
Placa roca de yeso 9,5 mm 1,2x2,40m	19.026,28
Placa roca de yeso 7mm 1,2x2,40m	17.952,90
Placa roca de yeso resist. hum. 12,5mm	31.462,67
Montante acero galvanizado 69mm x2,60 m	6.611,55
Solera acero galvanizado 70mm	5.881,33
Cantenera de chapa galvanizada x 2,60 m	2.910,36
placa exsound perforadas 1,20 x 2,40	203.668,43
Masilla lista para usar - 32 kg	54.361,62
Cinta microperforada x 150 mt	13.764,96
Placa roja ignífuga 12,5 mm 1,2x2,40	27.668,97
Cielorraso junt tom placa 9,5 mm estr. 35 mm int.	16.902,84

14.2 Sist.PVC UNIDAD LINEAL. S/ COLOCACIÓN

Vainillas lineales PVC 200x13 mm doble blanco	3.636,29
-----------------------------------------------	----------

15 - Bloques para losas - cerámicos y telgopor - un -

telgopor - 0,10x0,42x1,00	5.710,00
telgopor - 0,12x0,42x1,00	6.730,00
telgopor - 0,165x0,42x1,00	9.415,00

16 - Adhesivos

16.1 Para pisos y revestimientos

Klaukul rapribrick x 25 kgr	25.764,29
Sika ceramico imp - 30 kg	17.451,66
Sika porcelanatto - 30 kg	28.636,63
Pastina clasica bolsa x 2 kgr	14.435,46
pastina para porcelanato 2 kgr	17.506,15

16.2 Para alfombras y psios de goma

adhesivo de contacto tipo fortex 1 lt	12.677,00
---------------------------------------	-----------

16.3 Para pisos vinílicos

adhesivo de contacto tipo fanatite 330 gr.	14.397,00
adhesivo de contacto tipo fanatite 1kg	36.200,00



PETRA

SANITARIOS

DISEÑO PREMIUM
TENDENCIA ACTUAL
CALIDAD Y CONFORT
VALOR ACCESIBLE



Brasil

CERÁMICAS
20 AÑOS

AHORA
CONSTRUCCIÓN



12

CUOTAS

LAS IMAGENES SON ILUSTRATIVAS

16.4 Para pisos de madera			
Cola vinilica - 6 kg			49.890,00
Brea - 18 kg			96.947,00
17 - Maderas			
17.1 tablas de pino - m2			
Tablas de pino de 15 cm ancho 1" - m2			7.986,00
Puntales de 3" x3" - ml			1.613,56
17.2 tirantes por ml - hasta 5m -			
de pino 2" x 5" sin cepillar			2.719,00
de pino 2" x 5" cepillado			2.963,00
de pino 2" x 5" impregnado			5.849,00
de pino 3" x 6" sin cepillar			4.871,00
de pino 3" x 6" cepillado			5.356,00
de pino 3" x 6" impregnado			9.399,00
clavadores 2"x2" pino - ml			822,00
Listón aislación 1/2"x2" pino - ml			428,00
Liston pino eliotti 1"x3" - ml			622,00
Liston pino eliotti 1"x4" - ml			725,00
Listón pino eliotti 2"x3" - ml			4.842,00
Listón pino eliotti 1 1/2" x 2" - ml			621,00
17.3 Machimbres			
Pino eliotti 1/2 "			7.700,00
Pino eliotti 1 "			15.000,00
pino eliotti 3/4"			9.900,00
17.4 Fenólicos			
Fenólico 18mm de 1,22 x 2,44m CON FILM			92.495,01
Fenólico Pino 18mm de 1,22 x 2,44 m (1 cara)			41.600,63
MDF 0,3mm 1,83 x 2,60 m			21.560,53
MDF 0,5mm 1,83 x 2,60 m			27.624,50
MDF 0,9mm 1,83 x 2,75 m			36.384,18
MDF 12mm 1,83 x 2,75 m			46.491,72
MDF 15mm 1,83 x 2,75 m			57.271,37
MDF 18mm 1,83 x 2,75 m			68.724,40
Chapadur habano 3,0mm 1,220 x2,745 m			19.918,95
Melamina blanca MDF 18mm 1,83 x 2,75 texturado			102.518,96
Melamina Negro/ MDF 18mm 1,83 x 2,75 linea lisa			118.775,85
Melamina Cedro/ MDF 18mm 1,83 x 2,75 linea clásica			125.010,29
Melamina Natural/ MDF 18mm 1,83 x 2,75 linea nat/nor			142.326,45
Fondo Pus Blanco 0,3mm 183 x 260 m			38.959,11
Melamina Blanco Aglom 18mm 183 x 2,60 m			95.279,11
Melamina Negro/ lisos Aglom 18mm 183 x 2,75 m			106.208,60
Melamina Cedro/ clasica Aglom 18mm 183 x 2,75 m			113.255,52
Melamina Nat/ Nor etc 18mm 183 x 2,75 m			128.260,00
17.5 Maderas Industrializada			
17.5.1 Tablero Finger Joint pino (1,20 x 3,00) - un -			
15 mm blancas			54.390,00
18 mm blancas			64.270,00
17.5.2 Revestimiento pino-			
Revestimiento alistinado pino 8,5 cm x 3 m			16.640,00
18 - Cubiertas de techo			
18.1 Chapas galvanizadas			
1,10x3,0m N° 25			45.555,59
1,10x3,50m N° 25			53.144,19
1,10x5,0m N° 25			75.922,17
1,10x6,0m N° 25			91.091,19
1,10x7,0m N° 25			106.307,04
1,10x8,5m N° 25			129.080,64
1,10x10m N° 25			151.844,37
1,10x13m N° 25			197.447,13
1,10x3,0m N° 27			38.436,15
1,10x3,50m N° 27			44.839,99
1,10x5,0m N° 27			64.057,68
18.2 Chapas plásticas translúcidas - un -			
1,10 x 1,00 estándar verde y blanca			17.430,00
18.3 Chapas de cartón - un .			
Fibroasfálticas estandar - 1,60 x 0,60			7.350,00
Fibroasfáltica reforzada - 1,60 x 0,60			9.450,00
Fibroasfáltica estandar- 2,10 x 0,90			13.650,00
Fibroasfáltica reforzada - 2,10 x 0,90			21.000,00
18.4 Chapas de cincalum			
acanalada 27 1,08 x 3,00			39.120,00
acanalada 25 1,08 x 3,00			46.277,78
acanalada 25 1,08 x 5,00			77.137,14
acanalada 25 1,08 x 6,00			92.569,06
acanalada 25 1,08 x 7,00			108.002,49
acanalada 25 1,08 x 9,00			138.853,60
trapezoidal 25 1,10 x 3,00			46.277,78
trapezoidal 25 1,10 x 5,00			77.560,30
trapezoidal 25 1,10 x 8,00			123.413,44
trapezoidal 25 1,10 x 10,00			154.236,81
trapezoidal 25 1,10 x 13,00			200.517,58
18.5 chapas prepintadas N25			
acanalada 25 Negra 1,08 x 6,00			174.400,00
acanalada 25 Negra 1,08 x 13,00			377.935,00
acanalada 25 Negra 1,08 x 4,00			116.292,00
acanalada 25 Negra 1,08 x 8,00			235.722,00

trapezoidal 25 Negra 1,10 x 4,00			117.380,00
trapezoidal 25 Negra 1,10 x 7,00			205.402,00
trapezoidal 25 Negra 1,10 x 10			293.507,00
trapezoidal 25 Verde 1,10 x 10			290.735,00
trapezoidal 25 Verde 1,10 x 4,00			116.294,00
trapezoidal 25 Azul 110 x 7,50			224.114,00
trapezoidal 25 Azul 110 x 10,50			313.761,00
trapezoidal 25 Blanca 110 x 4,00			119.527,00

18.6 Tejas

Teja portuguesa natural			3.300,00
Teja portuguesa esmaltada			3.400,00
Teja francesa natural			5.000,00
teja francesa esmaltada			6.000,00
Cumbrera /caballete/ natural			6.100,00
Cumbrera /caballete/ esmaltado			6.300,00

19- Aberturas

19.1 a Puertas de acero inyectado

Puerta ciega de acero iny. con poliuretano exp. 0,90 x 2,05			559.789,49
Puerta ciega de acero iny. con poliuretano exp.dos tableros 0,90 x 2,05			317.448,03
Puerta ciega de acero iny. . 7 tableros detalles de acero inox. 0,90 x 2,05			704.984,72
Puerta ciega de acero iny.4 tableros 1 lateral 1,44 x 2,05			1.134.913,93
Porton ciego de acero iny. . 7 tabl. det. en acero inox. 2,62 x 2,05			2.152.058,08

19.1 b Puertas de aluminio

Puerta ciega aluminio blanco tablero tubular 0,85 x 2,00			438.512,00
Puerta ciega aluminio blanco tablero simple 0,75 x 2,00			369.335,00
Puerta aluminio blanco tubular, vidrio repartido horiz. 0,85 x 2,00			406.349,00
Puerta aluminio blanco tablero tubular, vidreada 0,85 x 2,00			371.603,00

19.1 c Puertas de madera

Puerta ciega mach hiriz. con barral de acero lustrada 0,90 x 2,05			1.456.679,82
Puerta placa int. enchapada en mdf. cedro marco aluminio 0,75 x 2,04			253.822,98
Puerta placa int. enchapada en mdf. cedro marco aluminio 0,80 x 2,04			265.820,23
Puerta placa int. enchapada en mdf. cedro marco chapa 0,90 x 2,04			287.818,61
Puerta de embutir corrediza cedro marco de chapa 1,70 x 2,04			722.957,79

19.1 d Puertas de chapa

Puerta ciega de chapa tablero 0,85 x 2,05			178.334,64
-------------------------------------------	--	--	------------

19.2 Ventanas de aluminio

Ventana corrediza con celosia vidrio repartido 1,50 x 2,00			1.237.000,00
Ventana corrediza con celosia vidrio entero 1,20 x 2,00			1.162.640,00
Ventana corrediza con celosia vidrio entero 1,20 x 1,10			570.320,00
Ventana de abrir con celosia vidrio entero 1,50 x 1,10			593.474,00
Ventana corrediza vidrio entero 2,00 x 2,00			838.250,00
Ventana corrediza vidrio entero 1,50 x 1,00			282.375,00
Ventana corrediza vidrio entero 1,20 x 0,60			191.745,00
Ventana corrediza vidrio entero 1,00 x 0,40			145.752,00
Ventana corrediza vidrio repartido 1,20 x 2,00			507.307,00
Ventana corrediza vidrio repartido 1,50 x 1,50			475.107,00
Ventana corrediza vidrio repartido 1,50 x 1,10			379.897,00
Ventana corrediza vidrio repartido 1,80 x 1,10			426.593,00
Ventana corrediza vidrio repartido horizontal 1,50 x 2,00			452.757,00
Raja de abrir de vidrio entero 0,50 x 110			110.838,00
Raja de abrir de vidrio repartido 0,50 x 110			135.235,00

20- Cortinas de enrollar y persianas

20.1 Interiores m2

Roller B.O Premium 2.00 x 1.20 m			158.035,00
Roller Sunscreen 2.00 x120 m			173.544,00
Roller Translucida 2.00 x 1.20 m			140.017,00
Roller Zebra + cenefa 2.00 x 1.20m			36.456,00

21- Herrajes y cerraduras

cerradura obra caja ang. 40 mm			21.472,00
cerradura obra corrediza 40 mm			38.650,00
bisagra munición 78x78 x2,5 (madera)			5.361,00
bisagra munición 100x75 2A			6.420,00
ficha carpinter rev. 2x3x2 mm			1.259,00
pomela 110x62 recta (hierro)			2.702,00
pomela 140x70 recta (hierro)			4.118,00
manija biselada n° 0 c/ros. Rectangular			11.805,00
manija biselada n° 1 c/ros. 48 mm			18.590,00
linea sanatorio c/ros. 48 mm			33.015,00
manijón c/ch. 250x50 biselado			30.663,00
cerrojo seguridad gir. C.66 kallay 4010			23.981,00

22- Pisos

22.1 Alfombras y césped sintético- m2-

Boucles-sintético x 6 mm 1 x 2 m			28.000,00
Césped sintético 25 mm alto transito			37.000,00

22.2 Pisos de goma- m2-

Línea residencial- 1,8 x 1m- esp 2,5 mm			39.800,00
Piso de goma negro liso 2,5 mm			31.000,00

22.3 Pisos flotante- m2-

Piso flotante x caja- 2,392 ,m2			112.000,00
Zócalo M.D.F. revestido- 2,6 x 6 cm x 7,5 cm - ml			13.600,00
Terminal o transición perimetral plano aluminio.- 2,70 m- ml			42.000,00
reducción o junta de desnivel aluminio - 2,70 m- ml			57.000,00
Nariz de escalera aluminio. revestido - 2,70 m - ml			53.000,00
Cuarto caña M.D.F. revestido 15mm x 15mm - 2,70 m - un			9.000,00
Manta de Polietileno c/ solapado - 20m x 1m- esp. 2mm - m2			26.000,00

**AHORRÁ ENERGÍA
EL CALOR NO PASA**



AISLANTE TÉRMICO



TECHOS FRÍOS MACOMA™

NANOPINTURA ECOLÓGICA
REFLECTANTE DE CALOR

La más avanzada pintura atérmica reflectante de calor, refleja la luz infrarroja, Ultravioleta y visible.
Baja entre 10 a 20°C sobre la superficie



Reduce la temperatura exterior **Hasta 40%**



100%
IMPERMEABLE



ALTA
CUBRICIÓN



Baja el consumo de energía **Hasta 35%**



RESISTENTE AL
MOHO Y HONGOS



SIN
VOC

nea
eléctrica

Materiales Eléctricos

INDUSTRIA | ILUMINACIÓN | OBRA | MEDIA TENSIÓN

☎ **0376-4-43 83 83**

✉ ventasposadas@neaelectrica.com.ar

📍 **Posadas | Av. Chacabuco 3474**

22.4 Pisos de madera sin colocación - m2 -

Entablonado PF Roble 13 x 90 mm x LV 1°	51.150,00
Entablonado PF Guayubira 13 mm x 90 mm x LV 1°	65.576,00
Entablonado PF Guatambu 13 mm x 90 mm x LV	65.576,00
Entablonado PF Lapacho 13 mm x 90 mm x LV	87.255,00
Entablonado PF Incienso 13 mm x 90 mm x LV	146.870,00
Entablonado UF Guatambu 20 x 65 mm	67.675,00
Entablonado UF Guatambu 20 x 90 mm	65.797,00
Piso deck UF Lapacho (clip) 20mm x 90 mm	120.495,00
Piso deck Grandis (clip) 20mm x 65 mm	23.038,00

22.5 Pisos vinílicos - m2 -

vinílico flotante sistema Click 4mm espesor	34.900,00
vinílico flotante sistema Click 8mm espesor	56.000,00

22.6 Pisos adoquines - m2 -

Adoquín	30.000,00
---------	-----------

22.7 Losetas de cementos - m2 -

Losetas de cemento 50 x 50 x 5 cm - negra -	20.000,00
Losetas de cemento 40 x 40 x 5 cm - gris -	22.000,00

22.8 Pisos calcáreos - m2 -

Mosaico 20 x 20 x 2,8 cm	20.000,00
Mosaico 40 x 40 x 3,0 cm negro	22.000,00

22.9 Pisos graníticos- m2 -

reconstituido x m2	90.000,00
reconstituido negro m2	110.000,00

22.10 Pisos cerámicos - m2 -

Cerámico esmaltado 0,50 x 0,50 m	35.600,00
Cerámico esmaltado 0,37 x 0,37 m	37.900,00

22.11 Pisos mármol - m2 -

Travertino cortado 0,15 x 0,30 m	840.000,00
----------------------------------	------------

23- Zocalos**23.1 Calcáreos - ml -**

Rojo, Amarillo, Negro, Gris 10x30	5.000,00
-----------------------------------	----------

23.2 Graníticos - ml -

Blanco, Negro, Blanco y Negro	7.000,00
-------------------------------	----------

23.3 Cerámicos esmaltados - un -

Negro salpicado, Gris salpicado, Marrón - 8 x 40	5.000,00
--------------------------------------------------	----------

23.4 de Madera con colocación y plastificado - ml -

Grapia/ anchico/lapacho	4.045,00
kiri	4.945,00

24 - Revestimiento

Rev. weber Yeso Gf Revoque fino interior x 25 kg.	19.028,00
Rev. Weber Mix E 3 en 1 exterior x 30 kgr.	17.506,15
Rev. int. Proyectable Alpress x 35 kgr	
Rev. plástico color rewear (9 colores) x 25 kgr	214.773,45
Rev. Texturado acrílico Revex x 25 kgr.	141.990,43
Rev. texturado a llana Marble x 30 kgr.	130.847,63
Rev. Acrílico Quimtex Vallarta x 27 kgr.	86.154,07
Rev. Acrílico Quimtex a llana Romano x 27 kgr.	93.973,42
Panel revestimiento contra humedad con colocación- m2	

25 - Mármoles, granitos, piedras naturales**25.1 Mármoles - m2 -**

Blanco turco x 2 cm	703.500,00
Galala x 2 cm	661.500,00
Carrara x 2 cm	882.000,00
Travertino x 2 cm	840.000,00

25.2 Granitos - m2 -

Gris mara - esp. 2 cm	230.000,00
Gris perla- rosa del salto	215.000,00
Negro Absoluto x 2 cm	960.000,00
Rojo dragón x 2 cm	310.000,00
Verde ubatuba x 2 cm	400.000,00
Negro Brasil	475.000,00

25.3 Piedras naturales lajas - m2 -

Laja negra irregular	23.000,00
Laja negra cortada	30.000,00

26 - Molduras ml

Deco AT 35 x 2,00 ml	2.444,45
Deco AT 40 x 2,00 ml	3.034,22
Deco AT 46 x 200 ml	3.092,22
Wing Deco ext. WT 321 2 ml	30.573,60
Wing Deco ext. WR 211 2 ml	34.038,35

27 - Instalaciones contra incendio - un -

Extintor clase ABC x 5 kg	109.592,97
Extintor clase ABC x 10 kg	191.334,75
Extintor CO2 x 5 kg	575.436,67
Extintor CO2 x 10 kg	951.341,32
Haloclean (ecolog) x 5 kg	983.094,99
Haloclean (ecolog) x 10 kg	1.895.857,04
Nicho manguera c/puerta s/vidrio 550 x 580 x 170	84.001,83
Manguera 2,0/0" x 25 M c/uniones	617.893,15
Valvula tipo teatro 2,0/0	87.595,53
Boquilla chorro niebla 1 3/4 1. 1/2	36.330,85
Lanza chorro pleno 2,0/0"	58.802,37
luminaria autónoma led 12/18 hs.	48.614,77
Cartel P.V.C. 140x410x0,8 mm	17.771,44
Señalización led salida 6 hs.	106.812,75
Detectores de humo con batería	136.576,00
Balde de arena c/ tapa manija movil y calco	60.848,00

28 - Instalación eléctrica**28.1 Caja de distribución metálica - un -**

CAJA CHAPA 20 OCTOGONAL.CH.	509,82
CAJA CHAPA 20 OCTOGONAL.GR.	1.071,02
CAJA H°20 CUAD.10x10 004 ENY	1.540,50
CAJA H°20 RECT.5x10	509,82
CAJA CHAPA 20 CUAD.5x5	509,82

28.2 Caja para conexiones - un -

CAJA CONEX.H° PERFOR 10x10x7	5.360,90
CAJA CONEX.H° PERFOR 15x15x7	7.233,68
CAJA CONEX.H° PERFOR 10x10x10	5.465,21
CAJA CONEX.H° PERFOR 15x15x10	7.501,14
CAJA CONEX.H° PERFOR 20x20x10	9.471,67
CAJA CONEX.H° PERFOR 20x30x10	14.139,98

28.3 Caños - un -

CAÑO H° LIV/ BWG 5/8"	5.876,17
CAÑO H° LIV/BWG 3/4"	7.034,13
CAÑO H° LIV/BWG 7/8"	9.030,78
CAÑO H° LIV/BWG 1"	9.848,02
CAÑO H° LIV/BWG 1 1/4"	15.894,57
CAÑO H° SEMIPES/MOP 5/8"	7.977,77
CAÑO H° SEMIPES/MOP 3/4"	9.778,37
CAÑO H° SEMIPES/MOP 7/8"	11.106,77
CAÑO H° SEMIPES/MOP 1"	13.244,67
CAÑO H° SEMIPES/MOP 1 1/4"	19.279,83
TUBO RIG.PVC RAL735 5/8"TR0016	2.331,47
TUBO RIG.PVC RAL735 3/4"TR0020	3.270,00
TUBO RIG.PVC RAL735 7/8"TR0022	3.782,31
TUBO RIG.PVC RAL735 1"TR0025	3.968,99
TUBO RIG.PVC RAL735 1 1/4"TR032	5.868,16
CAÑO PVC CORRUG LIV 5/8" 50MT	283,83
CAÑO PVC CORRUG LIV 3/4" TUBE	475,10
CAÑO PVC CORRUG LIV 7/8" TUBE	601,18
CAÑO PVC CORRUG LIV 1" TUBE	768,67
CAÑO PVC CORRUG LIV 1,1/4" TUBE	1.142,50

28.4 Curvas - un -

Curva hierro liviano 5/8"	1.036,73
Curva hierro liviano 3/4"	1.195,29
Curva hierro liviano 7/8"	1.704,14
Curva hierro liviano 1"	2.535,72
Curva hierro liviano 1 1/4"	5.575,06
Curva p/t.rig 5/8"	528,96
Curva p/t.rig 3/4"	576,20
Curva p/t.rig 7/8"	686,94
Curva p/t.rig 1"	738,63
Curva p/t.rig 1 1/4"	1.721,85

28.5 Uniones - un -

Union hierro 5/8"	349,62
Union hierro 3/4"	367,12
Union hierro 7/8"	398,04
Union hierro 1"	645,21
Union hierro 1 1/4"	1.296,09
Union p/t.rig 5/8"	183,82
Union p/t.rig 3/4"	192,27
Union p/t.rig 7/8"	255,79
Union p/t.rig 1"	277,16
Union p/t.rig 1 1/4"	671,74

28.6 Conectores - un -

CONECTOR HIERRO 5/8"	487,87
CONECTOR HIERRO 3/4"	487,87
CONECTOR HIERRO 7/8"	884,27
CONECTOR HIERRO 1"	1.067,22
CONECTOR HIERRO 1 1/4"	2.713,79
CONECTOR P/T.RIG 5/8"	255,79
CONECTOR P/T.RIG 3/4"	258,02
CONECTOR P/T.RIG 7/8"	487,95
CONECTOR P/T.RIG 1"	550,33
CONECTOR P/T.RIG 1 1/4"	1.290,68
TUBO FLRS. 18W/765T8 OSRAM STD	5.969,27
TUBO FLRS. 36W/765T8 OSRAM STD	6.362,09

Ahorra tiempo, dinero y dolores de cabeza

moducontainer
Transformamos espacios, construimos soluciones

Módulos prefabricados

El menor costo por m2

- ✓ Oficinas
- ✓ Viviendas
- ✓ Sanitarios
- ✓ Salas Técnicas
- ✓ Diseños Personalizados

3764-993702 @moducontainer www.moducontainer.com

COND.UNIPOL x 2,5 mm2	1.217,24
COND.UNIPOL x 4 mm2	1.941,79
COND.UNIPOL x 6 mm2	2.869,21

28.7 Pilar - un -

CAJA MED MONOFASICO S/RESE	12.534,00
CAJA MED TRIFASICO S/RESET	24.756,13
CAJATM PILAR 4 DIN IP55	10.767,36
CAJATM PILAR 8 DIN IP55	17.325,77
PIPETA PILAR P/CANO AISL	6.265,92
CANO PILAR AISLADO	55.000,00
CONECTOR P/CANO-CAJA MED	5.860,89
MORSETO 1995/4/c/poetaf NEOZED	13.440,04
CONEC. DERIVADOR DE NEUTRO DCN	7.092,92
PKD 16 MORCETO C/PEINE CONT.CU	13.932,71
JABALINA CU 5/8 X 1/5 S/T cab	32.757,12

28.8 Tableros - un -

GABINETE MED COLECT.REGLAM EMSA 4 MONOF S/TM	732.581,52
GABINETE MED COLECT.REGLAM EMSA 8 MONOF S/TM	1.248.007,44
GABINETE MED COLECT.REGLAM EMSA 2TRIF. S/TM	640.062,37
GABINETE MED COLECT.REGLAM EMSA 4TRIF. S/TM	1.247.875,24
KIT BARRAS ACOUPLE GFAB COLECT	30.150,18

28.9 Llaves armadas de embutir linea tipo Verona - un -

LLAVE ARM. EMB. 2 PTO 10A	2.748,32
LLAVE ARM EMB 1TMA. C/T 10A	2.103,84
LLAVE ARM EMB 2TMA. C/T 10A	2.920,54
LLAVE ARM. 2 PTO. /TMA 10A	2.835,23

28.10 Llaves armadas embutir marfil tradicional - un -

LLAVE ARMADA 1 PTO BAST.VISTO	2.184,18
LLAVE ARMADA 2 PTO BAST.VISTO	3.150,80

28.11 Llaves armadas de superficie - un -

Llave ext. 1p	1.445,22
Llave ext. 1t	1.565,65
Llave ext. 1p 1t	3.010,87
Llave ext. 2pto 1 toma	4.335,65
Llave exterior 3 ptos	4.696,95
Llave exterior 3 toma	2.890,43
Llave exterior 2 pto	

28.12 Iluminación - un -

PORTALAMPARAS BAKELITA 3 PZAS	2.011,10
RECEPTACULO RECTO BAKELITA 3 PZAS	1.720,19
LISTONTUBO LED 60 CM	3.564,68
LISTONTUBO LED 120 CM	4.530,19
LAMP. LED BULBO LD/LC 9W E27	1.431,55
LAMP. LED BULBO LD/LC 12W E27	1.823,80
LAMP. LED BULBO LD/LC 14W E27	2.138,94
LAMP. LED 30W HIGH POWER E27 GALPONERA	4.693,60
LAMP. LED 40W HIGH POWER E27 GALPONERA	7.134,27
LAMP. LED 50W HIGH POWER E27 GALPONERA	9.215,00
TUBO LED T8 18W 120 CM	2.977,53

28.13 Conductores - un -

COND.PARAL2 x 1,50mm2 IRAM2183	1.496,82
COND.PARAL. 2 x 2,50 mm2	2.446,77
COND.T.SUBTERR 2 x 4 mm2	5.573,57
COND.T.SUBTERR 2 x 6 mm2	7.970,02
COND.T.SUBTERR 2 x 10 mm2	12.620,47
COND.T.SUBTERR 2 x 16 mm2	19.531,92
COND.T.SUBTERR 3 x 1,5 mm2	3.452,23
COND.T.SUBTERR 3 x 2,5 mm2	5.157,40
COND.T.SUBTERR 3 x 4 mm2	7.841,54
COND.T.SUBTERR 3 x 6 mm2	10.870,62
COND.T.SUBTERR 3 x 10 mm2	17.762,51
COND.T.SUBTERR 3 x 16 mm2	27.506,13
COND.T.SUBTERR 4 x 6 mm2	13.720,94
COND.T.SUBTERR 4 x 10 mm2	19.394,12
COND. Acome.XLPE PREEM. 2x 4mm	5.267,46
COND. Acome.XLPE PREEM. 2x 6mm	7.451,98
COND. Acome.XLPE PREEM. 4x 6mm	14.672,10
COND. Acome.XLPE PREEM. 4x10mm	22.823,26
COND. Acome. Conce.Antih 6/6mm	8.187,39

28.14 Protecciones - un -

Interr.difer 2x25a sica	44.222,55
Interr.difer 2x40a	47.967,12
Int.term. 3ka c 1x 5a sica	5.124,91
Int.term. 3ka c 1x 10a sica	5.124,91
Int.term. 3ka c 1x 15a sica	5.124,91
Int.term. 3ka c 1x 20a sica	5.124,91
Int.term.3ka c 1 x 25a sica	5.124,91
Int.term.3ka c 1 x 32a sica	5.124,91
Int.term.3ka c 1 x 40a sica	7.382,66
Int.term.3ka c 2 x 10a sica	11.083,17
Int.term.3ka c 2 x 15a sica	11.083,17
Int.term.3ka c 2 x 20a sica	11.083,17
Int.term.3ka c 2 x 25a sica	11.083,17
Int.term.3ka c 2 x 32a sica	11.083,17
Int.term.3ka c 2 x 40a sica	14.780,01
Int.term.3ka c 2 x 50a sica	20.301,40
Int.term.3ka c 2 x 63a sica	20.301,40

29- Instalación de gas FUSIOGAS - un -

tubo 20mm x 4m	21.435,85
tubo 25mm x 4m	27.784,66
tubo 32mm x m	42.351,28
tubo fusioogas 40mm x 4 m	48.866,90
codo 90 RH 25 x 1/2	6.981,78
codo 90 RH 20 x 1/2	5.396,70
Te Fusion 20mm	4.819,18

Te 25mm Fusioogas	5.172,47
transic H gas 25x 3/4	6.298,02
transic H gas 20x 1/2	4.606,92
transic H gar 25/1/2	6.410,51

30- Sanitarios

30.1 Baño tipo un -

inodoro corto bl. Ferrum Andina	97.763,00
inodoro largo bl. Ferrum Venetto	424.963,00
inodoro largo bl. Ferrum Bari	156.567,00
inodoro corto bl. Ferrum Venetto	424.784,00
inodoro largo bl. Ferrum Milena	747.245,00
inodoro corto bl. Ferrum Milena	747.245,00
bidet bl. Ferrum Andino 1 y 3 agujeros	94.869,00
bidet bl. Ferrum Bari 1 y 3 agujeros	129.878,00
bidet ferrum Marina con 1 agujero	664.436,00
deposito de apoyar ferrum Andina	98.094,00
deposito de apoyar bl. dual Ferrum Bari	144.888,00
deposito colgar bl. Ferrum Bari	139.066,00
deposito descarga dual bl. Ferrum Milena	678.140,00
deposito descarga bl. Ferrum Venetto	373.566,00
mingitorio bl. Ferrum Oval	128.902,00
columna bl. Ferrum Andina	42.256,00
columna bl. Ferrum Bari	66.490,00
lavatorio Ferrum bl. Bari 3y 1 agujero	93.996,00
lavatorio Ferrum bl. Andina 3y 1 agujero	57.314,00
inodoro bl. ferrum colegiales para niños	197.488,00
bacha de apoyar Ferrum Citera bl.	133.910,00
bañera acrílica Ferrum serena bl.	376.158,00
bañera bagnara moderna blanco	630.110,00
hidromasaje Hermes con 6 jets	2.544.079,00
hidromasaje Delos base con 4 jets	1.574.875,00
receptaculo Embutir Bagnara 0,80 x 0,80 x 0,10	236.567,00
receptaculo apoyar Bagnara bl. 0,70x1,50 x 0,08	464.394,00
receptaculo apoyar Bagnara bl. 0,80 X 1,20 X 0,08	430.911,00

30.2 vanity - un -

vanitory de colgar Amube Roma Bl. 50 x 36	132.870,10
vanitory de pie Scheider nature Caju 60 x 46	355.206,04
vanitori Ferrum Avignon s/mes mueble de colgar bl 65 cm	684.683,91
vanitori colgar pvc Schneider Rivo 80 cm	636.241,23
vanitori Schneider Terra Matrix s/ mes. Mueble pie 60 cm	306.482,11

30.3 Cocina - lavadero un-

pileta acero inoxidable simple johnson 60x37x20	235.216,00
pileta acero inoxidable doble johnson 72x43,5x18,5	245.310,00
pileta cocina esquinera doble johnson 78x78x18	549.331,00
pileta de lavadero johnson 50x40x25	195.513,00

30.4 Juegos para baños y cocina - un -

30.4.1 Baños FV -un-

griferia lavatorio Fv cierre ceramico	295.098,00
griferia juego bidet Fv. Cierre ceramico	322.649,00
ducha 2 llaves de embutir cierre ceramico	435.674,00
griferia para lavatorio monocomando Fv	299.486,00

30.4.2 Cocina FV -un-

de 2 agujeros- pico alto móvil Fv	117.019,62
monocomando pico alto Fv	281.149,01
de pico bajo de pared monocomando Fv	103.038,00

30.5 Instalaciones Sanitarias

30.5.1 Accesorios - Fv - un -

flexible mallado acero inox 40 cm	11.000,00
flexible pvc 1/2	2.255,29
kit accesorios 8 pieza cromo	177.961,57
asiento inodoro bl. Ferrum Andina	55.139,00
asiento inodoro bl. Ferrum Bari c/herrajes de cromo	81.458,00
asiento cierre suave Ferrum Venetto	99.353,00
asiento cierre suave bl cromo Ferrum Mileno	160.199,00
tornillo cabeza cromada para inodoroy bidet de 8 cm	1.632,37
Ferrum Goyete acoplado par inodoro aro de goma	15.842,12
Ferrum sello de cera p/ inodoro	15.199,00

30.5.2 Discapacidad

inodoro	279.176,00
lavatorio ferrum espacio	454.784,00
asiento inodoro espacio blanco	173.301,00
espejo basculante 60x80	1.089.918,00
barral 60 cm rebatible Ferrum espacio bl.	1.158.047,83
barral sustento discapacitado 80cm c/portarrollo ferrum	1.282.224,00
barral disc. L derecho 40x60 ferrum	570.432,00
barral rebatible p/disc. Espacio 80 cm	1.355.105,93
silla rebatible tiras ferrum espacio blanco	1.363.842,74

30.6 Canillas FV - un -

30.6.1 Para pared - un -

canilla para manguera Fv	21.520,00
canilla para lavadero embutir Fv pared Arizona Plus	86.179,81
canilla combinada para lavarropas Fv	51.291,48
canilla para lavarropas monocomando de embutir Fv California	145.800,00

30.6.2 Desagues - un -

para lavatorio - 32 mm- cromado	63.177,08
para bidé - 32 mm	13.542,39
para bañera 1 1/4 con tapita cromado	36.955,89

30.6.3 llaves de paso y válvulas esclusas - Saladillo - un -

llave paso man y ros 20mm	27.905,21
llave paso man y ros 25mm	27.934,66
llave de paso fusioogas 32	59.851,96
sifon exte cr 40/50	6.429,59
llave de paso CyR cro 1/2	15.189,40

llave de paso cy R cro 3/4	16.285,81
llave de paso H3 Cy R cro 1	18.894,55
llave paso 1/2 HH bronce	15.958,40
llave paso 3/4 HH camp	35.183,86

30.7 tubos de polipropileno Fusion

30.7.1 agua fría y caliente Saladillo H3 por 6 mts-	
tubo H3 verde 1/2 x 6m F/C	14.010,05
tubo H3 verde 3/4 x 6m F/C	21.027,06
tubo H3 verde 1 x6m F/C	31.870,44
tubo H3 verde 1 1/2 x 6m F/C	63.983,89
tubo H3 verde 2 x6m F/C	93.452,42

30.7.2 portarejillas con rejilla - un - Awaduct

portarej, 12x12 c rej metal	6.509,17
portarej, 15x15 c rej metal	8.161,55
portarej, 20x20 c rej metal	29.967,40
marco acero inox prol +rej 10x10	61.519,93

30.7.3 Piletas y bocas de acceso

pileta de patio bajo rej 10x10	5.313,10
Buje red H3 3 x 1 1/2	7.835,71
recept de ducha rej PVC	2.367,98
boca acceso horiz. 110-63	7.217,92
caño camara 110 roc.	8.649,65
valvula anti-retorno pvc 110 mm	82.595,08
desengrasante 110x63 sif y dif	98.709,27

30.8 Ramales - un

ramal HH 40x40	1.493,98
ramal MH 110x63	5.244,10
ramal MH 110x110	6.638,93
ramal 45 HH 40	2.158,98
ramal 45 MH 63x63	3.936,49
ramal 45 MH 110x110	8.316,30
ramal 45 MH 110x63	5.907,47

30.9 Curvas - un

curva 90 MH 110mm	5.907,47
curva MH 63mm	2.656,03
curva 40mm	1.130,02

30.10 Tuberías cloacales-pluviales-ventilación - un -

diam. 40 mm x 4 m	9.305,92
diam. 63 mm x 4 m	14.608,19
diam. 110 mm x 4 m	27.018,63
diam. 160 mm x 4 m	57.676,10

30.11 Bujes de reduccion - un -

buje de reducción 63 x 40 mm MH-	1.128,78
buje de reducción 110x63 mm MH-	2.816,71

30.12 Sifones - un -

30.12.1 Tipo botella - un -

Sifón bot coc simp 50 X2"	9.982,39
sifon bot coc. Dob 50x2 R	16.637,54

30.12.2 Tipo standard - un -

sifon PVC s/acces 50mm doble	11.977,64
sifon PVC s/acces 50mm simple	5.350,48

30.13 Varios

aro base inodoro PVC	1.560,42
desplazador de inodoro largo 12 cm	7.723,41
cañamo 20 grs	2.387,18
cañamo 50 grs	5.399,90
solución lubricante 125cc	10.399,18
solución lubricante 250cc	17.332,28
teflon estándar 1/2 x 10 mts.	363,52
teflon estándar 3/4 x 10 mts.	548,74
sellador H3 125 cc	7.212,11
sellador H3 50 cc	4.543,87

30.14 Tanques

tanque 400 lts. gris plata	128.594,57
tanque 600 lts gris plata	151.513,49
tanque 1100 lts gris plata	253.846,02
tanque 850 lts gris plata	220.994,38

30.15 Amoblamientos para Baños y Cocinas - ml -

Bajo mesada comb. c/ frente y caj. Laqueado	556.500,00
Alacena comb. c/ frente laqueado	630.000,00

31- Telefonía Porteros Alarmas - un -

Central Telefonica 1x 4	525.242,00
Telefono inalámbrico	160.832,00
Conductor Telef. 1 par	507,18
Conductor Telef. 2 par	715,78
Conductor Telef. 4 par	1.193,42
Conductor Telef. 6 par	1.664,23
Kit Port. Elec. Fliar 1 Telef. Garins	85.964,00
Cerradura eléctrica digital 25/70 con cilindro	986.965,00
Cable portero 1 par	300,00
Cable portero 2 pares	498,40
Cable portero 4 pares	899,70

32 Televisión - un -

Divisores de línea 2 vías 1000 MHZ	2.922,23
Ficha TV macho pin fino 75 OHMS	374,46
Ficha TV macho pin grueso 75 OHMS	374,46
Ficha macho rosca RG 59	730,00

33 Acondicionadores de Aire - un -

Split inverter 2250	884.847,00
Split inverter 3000	1.049.939,00
Split inverter 4500	1.525.534,00
Split inverter 5500	1.955.391,00
Split F/C Piso Techo 9.000	3.358.200,00
Split F/C Piso Techo 15.000	4.199.200,00

34 Rejilla de ventilación

Rejilla chapa 0,30 x 0,30 m retorno	61.650,00
Rejilla chapa 0,30 x 0,30 m impulsión	108.504,00

35 Extractores para baños y cocinas

Extractor cocina	329.398,00
Extractor baño	50.218,00

36 - Extractores Eólicos giratorios c/ colocación - un -

Aluminio 600mm línea premium. Base, cuello, cabeza	510.642,00
Aluminio 600mm línea ECO Base, cabeza	431.015,20

37 - Piletas de Natación y accesorios

37.1 Equipamientos - un -

Limpiafondo 8 ruedas	37.000,00
Mango telescópico x 3,60 m	55.000,00
Skimmer boca chica	56.000,00
Skimmer boca grande	70.000,00
Cámara de fondo	22.000,00
Saca hojas con mango x 1,80 m	29.000,00
Manguera flotante x m x 1 1/2"	4.800,00
Toma de limpiafondo	6.000,00
Retornos orientales	5.500,00

37.2 Filtros y Bombas - un -

Filtros arena Vc 30	205.000,00
Filtros arena Vc 100	405.000,00
bomba autocebante 1/2 hp con trampa de pelo	340.000,00
bomba autocebante 3/4 hp con trampa de pelo	350.000,00

37.3 Pisos atérmicos -antideslizantes - un -

loseta 40 x40	16.000,00
Loseta 50x50	17.000,00

37.4 Venecitas - ml -

m2 colores	73.000,00
------------	-----------

38 - Calefacción

38.1 Calefones - un -

Calefón Gas de 14 lts.	843.000,00
Termostato eléctrico 85 lts.	585.900,00
Termostato eléctrico de 125 lts.	602.280,00
Termostato solar atmosférico 150 lts	1.222.080,00
Termostato solar atmosférico 200 lts	1.438.400,00

LA SOLUCIÓN DEFINITIVA PARA EVITAR ENTRADAS DE AGUA Y HUMEDAD

SECOFAST
IMPERMEABILIZACIONES & TRABAJOS EN ALTURA

Contactanos, y te asesoramos **SIN CARGO**

(3743) 45 1168

singular
tu lugar
Inmobiliaria + Ingeniería

Unimos la experiencia Inmobiliaria con la excelencia en Ingeniería. Descubre nuestras actividades y encuentra soluciones integrales para tus proyectos. ¡Juntos haremos realidad tus sueños!

3765-111995 / 3764-724379

singular@inmobiliariamasingenieria.com.ar

@inmobiliariaingenieriasingular

www.inmobiliariamasingenieria.com.ar

Nos Encontramos en:
Calle La Rioja 157B,
Posadas, Misiones

Termotanque solar atmosférico 300 lts	1.962.769,00
Resistencia eléctrica c/ termostato	50.677,00
Valvula mezcladora	197.239,00
Tanque prellenado	157.905,00

39 - Pinturas y Accesorios

39.1 Pinturas

Fondo sintético blanco - 20 lts.	275.000,00
Esmalte convertidor-(antioxido triple acción) - 1 lt.	24.500,00
Acrilico interior - 20 lts.	250.100,00
Acrilico exterior - 20 lts.	270.000,00
convertidor de óxido - 1 lt.	18.081,00
latex p/cielorrasos int/ext Blanco - 20 lts.	179.355,00
Esmalte sintético - 1 lt.	15.900,00
Impermeabilizante acrílico transparente 20 lts.	314.000,00
Enduido plástico al agua interior - 20 kgr.	108.000,00
Enduido plástico al agua exterior - 20 kgr.	148.000,00
Fijador concentrado antihongo - 20 lts.	187.000,00
Impermeable recubrimiento blanco/color - 20 lts.	238.650,00
Barniz marino con filtro solar - 4 lts.	906.230,00
Impregnante para deck 4 lts	98.850,00

39.2 Pinturas para Pisos

Lacas p/pisos de madera P.U. - 1 lt.	41.940,00
Plasticante pisos Deek - 1 lt.	24.154,00
P/ alizado de cem. Sintético p/ pisos - 1 lt.	26.896,00
Caucho para pisos - 1 lt.	35.861,00
Padle/ tennis - 1 lt.	16.786,00
Epoxi pisos (alto sólido) Ay B 1 lt +1/4 lt	102.460,00

39.3 Accesorios - un -

Rodillo lana 220 mm	11.400,00
Pincel N° 20	7.520,00
Aguarrás	7.497,00
Cinta 18 mm x 50 m	3.400,00
Lija al agua n° 100	1.050,00
viruta mediana (paquete)	3.346,00

40 - Decoración

40.1 Tapizados - ml -

cuero ecologico 1,40m ancho	18.350,00
Pana 1,50 ancho	29.500,00

40.2 Mediasombra - ml -

Media sombra premium de 90 %	13.000,00
------------------------------	-----------

41 - Vidrios y Espejos

41.1 Vidrios - m2 -

Float transparente 3mm	42.506,00
Float transparente 4 mm	48.664,72
Float transparente Vidrio 5 mm	57.424,00
Float transparente Vidrio 6 mm	71.161,00
Float transparente Vidrio 10mm	115.088,00
Vidrio laminado con PVbH 3mm+3mm (de seguridad)	121.722,00
Armado (de seguridad)	167.673,00
Puerta templada completa c/freno hydr.Y manijon L- 2,15 x 0,90	1.521.520,00

41.2 Espejos - m2 -

Incoloro de 4mm	86.920,00
-----------------	-----------

42 - Gastos de Oficina

Ploteo papel bond 916 x100 .ml	14.500,000
--------------------------------	------------

43 - Parquizaciones

lapacho/ jacaranda / chivato 1,20 m	25.000,00
pálmera pindó 1 m	45.000,00

44 - Alquiler de camionetas

por día - desde- 4 x 4	182.000,00
por un mes - (por día) - desde - 4x 4	3.640.000,000

45 - Ascensores / Montacargas

Ascensor 4 paradas (450 Kg) con motor/cabina puertas/guia/contrapeso	59.000.000,00
Montacoches 3 paradas (3000 kg) con motor, plataforma vehicular sin portones	84.075.000,00
Monta cargas dos paradas (300 kg)	24.780.000,00

46 - Combustibles

Nafta Super	1.721,00
Nafta Infinia	1.948,00
Infinia Diesel	1.999,00
Diesel 500	1.828,00

CENTRO DE FORMACIÓN PROFESIONAL N°17



TERMINALIDAD DE ESTUDIOS PRIMARIOS Y SECUNDARIOS

CURSOS DE CAPACITACIÓN EN OFICIOS:

- ALBAÑILERÍA
- MONTADOR ELÉCTRICO
- REFRIGERACIÓN
- INSTALACIONES SANITARIAS Y DE GAS DOMICILIARIO
- INSTALACIÓN DE GAS DOMICILIARIO
- YESERO

HORARIO DE ATENCIÓN DE LUNES A VIERNES
DESDE 18:30 A 22:00 HS

CURSOS GRATUITOS!
INSCRIPCIONES ABIERTAS
TELÉFONO: 3764-227918



Fundación UOCRA
PARA LA EDUCACIÓN DE LOS
UNIVERSITARIOS Y PROFESIONALES

CEE
Consejo General de Educación
Ministerio de la Presidencia de la Nación





Dirección y Ejecución de obras.

Proyecto y Cálculo.

Cómputo y Presupuestos.

Nivelación y Topografía.

Trámites Municipales.

Reformas. Rehabilitación de Edificaciones. Confort térmico.

Alquiler de Andamios, Equipos e Impresiones.

Arq. Juan D. Nuñez / MP: 2963 / Cel: 376 4 217794
Ing. Civil Germán R. Lacheski / MP 3354 / Cel: 376 4 627371
 Correo: jungel2025@gmail.com

Proyectos de Energía Fotovoltaica

Termotanques Solares | Bombeo Solar




376-4-231211

info@isolar.com.ar

www.isolar.com.ar

[i](#) [f](#) ingenieriasolarmisiones

CONSTRUIR Salud

Obra Social del Personal de la Construcción

La salud al alcance de todos



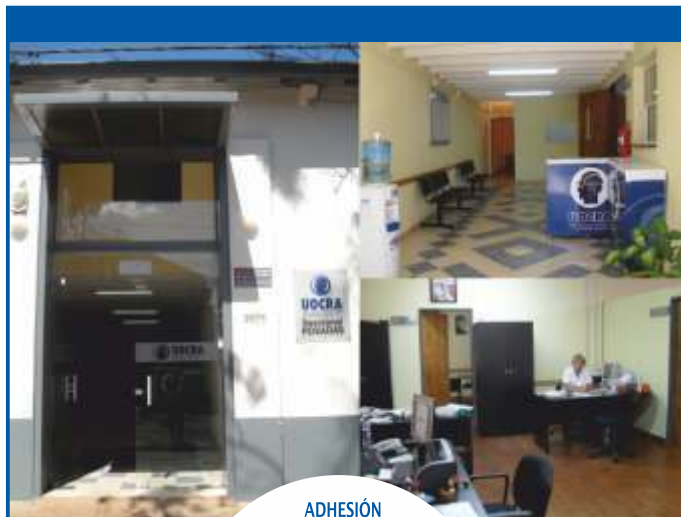
**La SALUD al alcance de todos - Calidad médica
Plan de salud - Vocación solidaria**

Posadas: Rioja N° 2284 tel (0376) 4424944 - 4428920

Eldorado: Av. San Martín N° 2922 km 2

Tel. 03751-430618 - Delegado a cargo: Cro. Ramon Soley

Iguazú: (boca de expendio Ospecon) Arturo Illia N° 110
Tel. 03757-420656



ADHESIÓN



UOCRA

SECCIONAL POSADAS

Posadas: Belgrano N° 2071

(0376) 4438290 - 4427906

Oberá: Av. Sarmiento N° 569 - (03755) - 422158

Delegado a cargo: Cro. Horacio Barrios



**Cámara
Misionera
de Empresas
Constructoras
y Afines**

Centenario 3104 - CP 3300
Posadas Misiones Argentina
secreameca@gmail.com

¡PROMO DE ALARMAS MONITOREADAS!

- ✓ Sistema DSC con sensores inalámbricos
- ✓ Instalación sin costo en Misiones y Corrientes

Planes disponibles:

- Desde \$45.000/mes
- Con cámara WiFi + sirena exterior \$55.000/mes

Incluye:

- Monitoreo 24/7
- Control desde app Mi Alarma
- Reporte de emergencias desde el celular
- Soporte técnico local



TECNONEA

Cobertura: Posadas, Oberá, Corrientes y alrededores

+54 9 376 484-8521

@tecnonea

+54 9 376 463-2591

¡Cupón vigente hasta agotar stock!

CERAMICAS Y PORCELANATOS EN TODOS LOS FORMATOS. REVESTIMIENTOS. LAS MEJORES MARCAS EN SANITARIOS, GRIFERIAS, VANITORIS Y ESPEJOS. ACCESORIOS PARA BAÑOS. TERMINACIONES. AGUA. CLOACA. GAS.

FIBRO PLASTICA POSADAS



Los materiales que construyen tus proyectos.

Roca

ATRIM REALIZA TUS AMBIENTES

Grifería de alta tecnología

Grifería Peirano

CERRO NEGRO

Alberdi

SPI

Cortines

CAÑUELAS

LOURDES

Av. Uruguay 4771 Posadas Misiones

3764 109821 3764 4456561

fibroplastica@gmail.com

@fibroplastica

Encuentranos también en nuestras nuevas sucursales

3754 400658 Suc. Alem 3743 439628 Suc. Jardín

HORARIO DE ATENCION

Lunes a viernes

08:00 a 12:00 HS.

15:00 a 19:00 HS.

Sábados

08:00 A 12:30 HS.



PLACAS POSADAS

DISTRIBUIDOR DE FAPLAC Y TRUPAN



MELAMINAS & HERRAJES

FAPLAC melamina

Trupan El especialista en BDF

HERRAJES PARA MUEBLES - ADHESIVOS

emr euro DUCASSE ICEBOND

TDS hard cantachar GREENWAY

Av. Quaranta 3194 y Amalia Vera (entre Lavalle y Sta Catalina)

Tel.: 4453728 / Cel.: 3764100914 - Posadas, Misiones.

placaspasadas3194@gmail.com

FÁBRICA DE MUEBLES Y VENTA DE INSUMOS

PLACAS MISIONES

3765 016945

Av. Uruguay 4462, Posadas, Mnes.

@placasmisiones



* Especialistas en diseño y fabricación de muebles a medida de primera calidad.
* Comercializamos insumos para la industria del mueble.

ANTES

DESPUES

EN 24 HS.

¡CHAU HUMEDAD!



TAUROC INVENTOS EN INGENIERIA

PRESUPUESTOS SIN CARGO A DOMICILIO

LOS GIRASOLES 10678 ENTRE GUARU - POSADAS

DECORATIVAS ECOLÓGICAS ABLANTE TERMINES Y ACÓUSTICAS
CALIFUGAS EVAPORACIÓN CONTROLADA

taurocposadas@gmail.com Tauroc Posadas

TAUROC INVENTOS EN INGENIERIA

LA SOLUCIÓN EN

24 HORAS

3764 67-3333

GRUPOS ELECTRÓGENOS

20 años de trabajo continuo en el rubro, brindando asesoramiento, venta, instalación y servicio; contamos con la experiencia para determinar la mejor solución para su instalación.

- Soluciones para residencia, comercio e industria.
- Provisión, instalación, mantenimiento.
- Service Post venta y mantenimiento programado.
- Transferencias automáticas.
- Sistemas de generación en paralelo con red para Peak Shaving y retransferencias sin corte.



Contamos con repuestos e insumos para dar soporte y servicio técnico a los equipos que comercializamos.

SISTEMAS DE ALARMAS CONTRA INCENDIOS

- Calculo, Diseño y desarrollo de sistemas.
- Provisiones, montaje y mantenimiento.
- Sistemas convencionales y analógicos direccionables.

OBJETIVOS:

- Salvar vidas y bienes.
- Detectar el incendio y evacuar el ambiente.
- Contactar rápidamente las fuerzas de reacción.
- Reducir costos de pólizas de seguros.
- Mejoramiento de la imagen empresarial y del ambiente de trabajo.
- Cumplimiento de requisitos y normativas para autoridades locales.



ELECTROTECNIA:

- Tableros eléctricos y automatizaciones
- Protección contra rayos
- Obras y servicios
- Reparaciones y mantenimientos
- Medición y registro informes técnicos puesta a tierra SRT900/15
- UPS y estabilizadores
- Energía Solar
- Domótica

Contactanos:

Celular: 376-4542730

Mail: Maxifaver@gmail.com



DecorLuz

Iluminación & DecoHogar

ASESORAMIENTO Y PROYECTOS
INSTALACIONES GENERALES
RESTAURACIÓN Y PULIDOS
ARTEFACTOS ILUMINACIÓN
VENTILADORES DE TECHO
DOMÓTICA PROYECTOS
PANTALLAS DE TELA



LONDON
PARIS
NEW YORK

3764546184



Gestión Institucional 2025–2027 – Arquitectos Consolidación, formación y proyección de la práctica profesional

La gestión institucional 2025–2027 se proyecta como una etapa de consolidación y fortalecimiento de la profesión, construida a partir del trabajo iniciado en el segundo semestre de 2025, que iremos profundizado durante 2026/2027. Este período asume como eje central el acompañamiento a las y los arquitectos, la jerarquización del ejercicio profesional y la eficiencia en los procesos institucionales, con una mirada estratégica orientada a resultados, calidad y ética.

Desde julio, el foco estuvo puesto en revisar cómo estamos siendo como institución y como equipo, habilitando espacios de diálogo y reflexión que permitieron alinear criterios, roles y objetivos. Preguntas como ¿cómo estamos siendo como cuerpo profesional? y ¿qué queremos que pase con la arquitectura en nuestro territorio? guiaron acuerdos que hoy se traducen en mayor cohesión, participación y sentido de pertenencia.

Uno de los pilares de esta gestión es el rol formador y técnico de la institución. Se prioriza una agenda de formación continua que fortalezca competencias proyectuales, técnicas, normativas y de gestión, incorporando además herramientas de liderazgo, comunicación y acompañamiento profesional. La actualización permanente, el intercambio de saberes y el mentoring se consolidan como prácticas clave para una profesión en constante transformación.

En el plano organizacional, se dio continuidad a una gestión consolidada, con especial énfasis en el análisis de distintas alternativas orientadas a facilitar la gestión de las y los matriculados. Este trabajo estuvo enfocado en mejorar los circuitos administrativos y fortalecer los canales de información y comunicación, con el objetivo de simplificar trámites, optimizar el acceso a la información institucional y acompañar de manera más cercana y eficiente el ejercicio profesional.

La defensa y jerarquización del ejercicio profesional constituye otro eje estratégico. La institución trabaja en el fortalecimiento de incumbencias, el reconocimiento del valor del proyecto y la dirección de obra, la promoción de buenas prácticas y el cumplimiento de marcos normativos, resguardando la calidad del hábitat y el interés público.

La comunicación institucional y la presencia en redes se consolidan como herramientas para visibilizar la arquitectura, difundir concursos, actividades y logros, y construir comunidad profesional. En este marco, se impulsaron encuentros con arquitectos del interior, generando instancias federales de escucha, intercambio y construcción colectiva, así como desayunos de trabajo con jóvenes arquitectas y arquitectos, orientados a acompañar sus primeros pasos en el ejercicio profesional, conocer sus inquietudes y fortalecer el vínculo intergeneracional. A través de contenidos con sentido —historias de obras, trayectorias, debates y agendas— se fortalece la identidad institucional y el vínculo con la sociedad.

Asimismo, la gestión 2025–2027 pone énfasis en el cuidado del ejercicio profesional, promoviendo el equilibrio entre trabajo y vida personal, el bienestar de la matrícula y la sostenibilidad de los estudios y equipos de trabajo. Se entiende que la calidad arquitectónica es consecuencia directa de procesos cuidados y de vínculos profesionales sólidos.

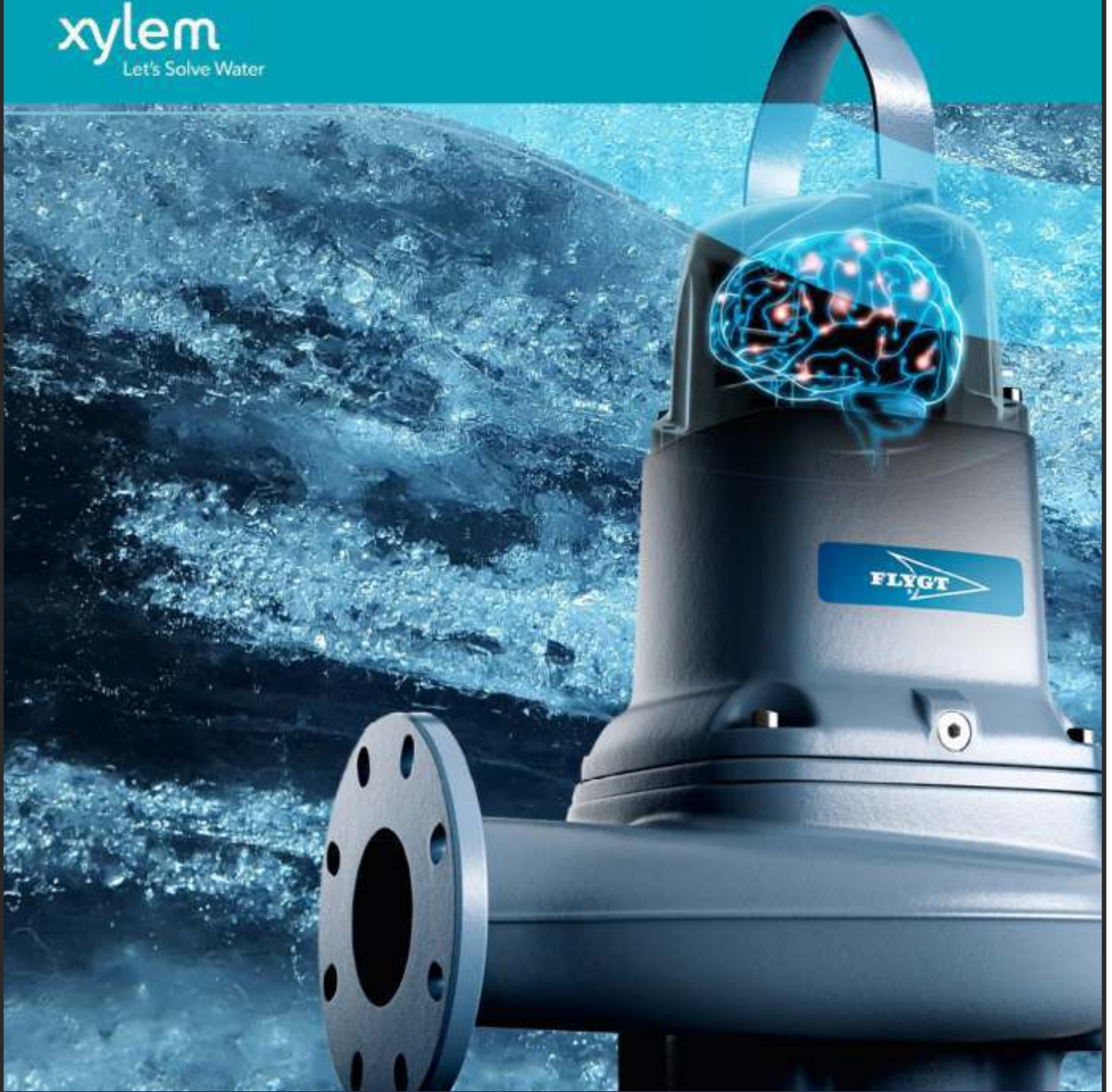
En síntesis, esta gestión se proyecta como un período de liderazgo técnico, compromiso y logro, donde la eficiencia se integra con la ética y la formación, y la visión institucional se sostiene en valores claros: responsabilidad, participación, calidad profesional y crecimiento continuo. El desafío para 2025–2027 es consolidar lo construido, profundizar el impacto territorial y fortalecer a las y los arquitectos como actores clave del desarrollo sostenible.



***El Colegio de Arquitectos de la Provincia de Misiones invita a los profesionales arquitectos matriculados interesados en publicar sus obras a comunicarse con la Sede Central de la Provincia.
Teléfono 3764435310 WhatsApp 3764806091 email: info@arquitectosmisiones.org.ar***

REPRESENTANTES EXCLUSIVOS DE FLYGT EN MISIONES

xylem
Let's Solve Water



VENTA + REPUESTOS + REPARACIONES

HIDRA Expertos en
Obras Hídricas

📞 376 5494489

www.hidrasrl.com.ar



CARNAVAL DE OPORTUNIDADES

PROMOCIÓN VÁLIDA EFECTIVO, DÉBITO, TRANSFERENCIA



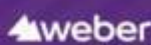
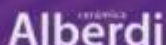
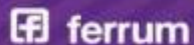
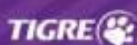
DESCUENTOS HASTA **40%** OFF

¡Seguimos el ritmo de la obra!



edify

Materiales de construcción



Seguinos /somosedify

Av. Quinquenta 6067 3784-203162
Av. Cocomarala 7425 3765-01455

POSADAS

HORARIO DE ATENCIÓN
Lunes a viernes de 7.30 a 12 y de 14.30 a 18 hs
Sábados 8 a 12.30 hs

Av. Basé Affonso 4405 3794-50960
Av. Independencia 3794 3790-112345

CORRIENTES

HORARIO DE ATENCIÓN
Lunes a viernes de 7.30 a 12 y de 15.30 a 18 hs
Sábados 8 a 12.30 hs

Cómputo

y presupuesto de Vivienda familiar

La vivienda familiar que se computada, responde a una vivienda de tres dormitorios, dos baños, cocina, lavadero, comedor, living y cochera cubierta, desarrollada en una sola planta, cuya superficie es de 144,78 m² (correspondiente al plano adjunto).

Para el cómputo no se considera el costo del terreno, el muro o cerco perimetral ni desmontes y movimientos de suelo.

Las características constructivas son:

El cómputo se realiza en base a un terreno que no presenta desnivel, y coeficiente de suelo de 1,5 kg/cm².

Mamposterías de cimiento de ladrillo común, columnas, encadenados inferiores y superiores de Hormigón armado. Mamposterías exteriores doble, de ladrillo común en cara exterior y en cara interior ladrillos cerámico huecos de 0,12, los tabiques internos en ladrillos huecos de 0,12m, azotado hidrófugo en cara posterior, revoques completos exteriores, y revoques completos en interiores.

Estructura de techo metálica, vigas reticuladas de hierro redondo con diagonales, ancladas a la viga de encadenado superior y correas de perfil C, canaletas de chapa galvanizada N° 25.

PLANILLA DE COSTOS

Designación Item	Unidad	Cantidad	Calidad Total
Replanteo de Obra	GI	1	3.250.000,00
Excavaciones para Bases y Cimientos	m3	24,14	1.333.715,11
Mampostería de Cimiento	m3	24,14	5.182.567,55
Hormigón Armado Encadenado Inferior y Superior	m3	7,73	5.533.240,67
Hormigón Armado Columnas	m3	1,6	1.199.916,85
Hormigón Armado Dinteles	m3	0,3	294.064,11
Capa Aisladora Horizontal doble de Concreto	m2	43,28	455.386,71
Mampostería de Ladrillos comunes	m3	27,97	8.180.521,83
Mampostería de Ladrillo de Cerámicos huecos de 0,12	m2	317,1	11.798.481,62
Revoque Azotado Impermeable	m2	186,5	926.545,43
Revoque completo Exterior	m2	186,5	5.471.166,24
Revoque Grueso p/interiores b/ revestimiento	m2	35,7	291.621,95
Revoque Completo a la cal fino interior	m2	339,5	5.405.705,73
Estructura metálica para Cubierta de Techo, con			
Cubierta de Techo en Chapa Galvanizada N° 25	m2	177,5	36.735.400,00
Canaleta de Chapa Galvanizada N° 25	ml	27,1	617.690,30
Aislación Térmica e Hidrófuga	m2	177,5	1.952.500,00
Aislación Lana de vidrio 50 mm	m2	177,5	2.094.500,00
Cielorraso Placa de Yeso c/ aislación acústica int.	m2	111,5	4.460.000,00
Cielorraso Placa de Yeso verde.	m2	19	950.000,00
cornizas	ml	140,2	518.666,00
Contrapiso ripio sucio s/terreno natural 10 cm	m2	94,42	1.399.868,39
Contrapiso armado en cochera y entr. de cochera	m2	36,2	1.173.882,56
Contrapiso Vereda y exteriores	m2	80,16	1.188.450,01
Carpeta de nivelación b/ cerámico int.	m2	111,5	1.601.990,30
Pisos de cerámico esmaltado 0,30 x 0,30 m	m2	104,4	8.159.023,86
Pisos de cerámico esmaltado 0,20 x 0,20 m	m2	7	547.165,81
Pisos de mosaicos calcáreos tipo vainilla vereda	m2	99,39	4.269.838,13
Zócalo de cerámico esmaltado	ml	140,2	1.421.296,23
Revestimiento Cerámico	m2	35,7	2.608.866,18
Antepechos	ml	11	550.000,00
Pintura Látex Interior	m2	339,5	2.112.595,11
Pintura Látex Exterior	m2	186,5	1.581.990,73
Pintura Látex cielorraso Interior	m2	111,5	690.260,91
Pintura Látex Cielorraso Exterior	m2	19	160.018,47
Aberturas- puerta de ingreso hojas de abrir y de acero			
inyectada, cochera sist. Elevadizo acero inyectado			
Puertas placa interiores en marco de chapa			
hojas enchapadas en cedro.			
Puertas Ventana y Ventanas aluminio color			
hojas corredizas en vidrio repartido			
todas las aberturas con herrajes y cerraduras c/ vidrio			
cortinas de enrollar en PVC.	GI	1	20.532.720,00
Frentes de Placares con baulera con marcos de			
chapa, y hojas corredizas enchapadas en cedro.			
Interiores en M.D.F con melamina.	GI	1	2.650.960,00
Mueble bajo mesada y alacena para cocina y lavad.			
en M.D.F laminado.	GI	1	7.894.744,00
Mesadas granito cocina y lavadero c/ bachas	GI	1	3.246.860,00
Instalación eléctrica: Cañería y cableado para toma			
corriente y bocas de iluminación, s/ artef.			

Cubierta de Techo en chapa galvanizada N° 25 aislación térmica e hidrófuga en membrana tipo alumair tensada con alambres.

Cielorraso en placas de yeso tipo Knauf, Durlock, o Novoplack con aislación acústica en lana de vidrio de 38mm.

Aberturas: puertas interiores con marcos de chapa y hojas de cedro, Ventanas corredizas en aluminio color en vidrio repartido y con cortinas de enrollar P.V.C. reforzado, Puerta de Ingreso y de Cochera de chapa de acero inyectado.

Pisos y zócalos de cerámicos esmaltados en interiores y en la vereda y exteriores de calcáreos.

Revestimientos en cerámicos.

Pintura interior y exteriores en látex color.

Frente de placares y bauleras en marco de chapa y hojas enchapadas en madera de cedro corredizas, interiores de placard con melamina.

Mueble de cocina y lavadero con bajo mesadas y alacena en M.D.F laminado, con mesada de granito y bachas de acero inoxidable.

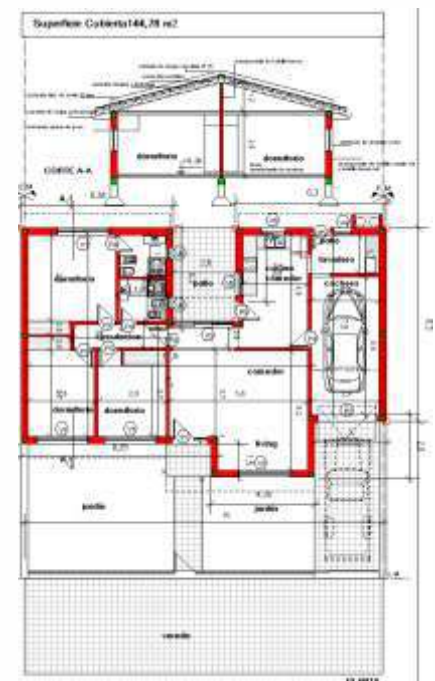
Artefactos sanitarios en losa blanca, línea intermedia, (inodoro largo con mochila, bidet, bañera de acrílico, accesorios de embutir).

Grifería agua fría y caliente línea intermedia.

Instalación agua fría y caliente con tanque de reserva.

Instalación de gas en cilindros.

Instalación eléctrica con cableado y llaves sin artefactos, instalación para T.V. y T.E.



En el cómputo se considera el Costo Total por items, materiales sin IVA más Mano de Obra con Cargas Sociales, no se considera Gastos Generales, Beneficios, IVA e ingresos Brutos. No se considera Gastos de Proyecto y dirección de Obra, ni pago de derechos correspondientes para las distintas instalaciones

Designación Item	Unidad	Cantidad	Calidad Total
Instalación de tablero y alimentación domicil. 220.			
Cañería, cableado, Telefonía y T.V.			
Colocación de artefactos.	m2	1	13.062.400,00
Instalación Sanitaria comprende Materiales y Mano de Obra sin artefactos de:			
Instalación completa de cañerías para desagües cloacales primarios y secundarios con conexión a red.			
Instalación de Desagües pluviales.			
Instalación completa de cañerías para agua fría/caliente incluye conexión para los distintos artefactos.			
Instalación de un tanque de reserva incluida instalación de red con colectores y bajadas respectivas de los distintos baños.			
Instalación completa de cañerías de gas para 2 tubos, conexiones para cocina y calefón, colocación y regulación de artefactos incluido conducto de ventilación, campana extractora, calefón y cocina.			
colocación de artefactos sanitarios y accesorios.	GI	1	20.273.531,00
Vanitory con bacha, artefactos sanitarios, bachas coc. y lavad. griferías en baños, cocina y lavadero.	GI	1	10.757.907,00

COSTO TOTAL \$ 202.536.058,77

COSTO X M2\$ 1.398.922,90

Si se considera estimativamente un 15% de Gastos Generales. Un 10% de beneficios y un 21% de IVA (en algunos casos se toma el 10,5% para viviendas)

el MONTO TOTAL es de \$ 310.011.818,35

El m2 tiene un valor de \$ 2.141.261,35

¡CONSTRUÍ CON CALIDAD Y PAGÁ EN CUOTAS SIN INTERÉS!

**AHORA
CONSTRUCCIÓN**

Macro
VISA
NaranjaX
Credito

18 12 o 6 cuotas
sin interés

Límite de financiación:
\$1.306.800

Días: lunes, martes y miércoles

NaranjaX

PLAN Z

1, 2 ó 3
cuotas

cuotas
MiPyME

3 y 6
todos los días.


Con **todas** las tarjetas bancarizadas.

BANCO
Hipotecario VISA

6 cuotas sin interés,
los lunes, martes y
miércoles

12 cuotas sin interés,
los jueves y viernes

 **3765-387798**

 Av. Cmte. Espora 2415, Posadas

 [solmetaberturas](https://www.instagram.com/solmetaberturas)

Especialistas en
Aberturas de Aluminio



solmet S.R.L.



CONSEJO PROFESIONAL DE INGENIERÍA DE MISIONES (TÉCNICOS, LICENCIADOS E INGENIEROS)

LOS MAESTROS MAYORES DE OBRAS, LOS INGENIEROS EN CONSTRUCCIONES Y LOS INGENIEROS CIVILES DE ACUERDO A ALCANCES E INCUMBENCIAS CORRESPONDIENTES, ESTÁN HABILITADOS PARA REALIZAR PROYECTOS Y DIRECCIÓN TÉCNICA DE OBRAS DE ARQUITECTURA

TÉCNICAS DE UNIÓN Y CONSUMOS DE MORTERO EN MAMPOSTERÍAS LCH

En la actualidad es importante disponer de técnicas de diseño y ejecución de obras que brinden una adecuada relación entre costos y beneficios. En el caso de las mamposterías existen varias alternativas y en el presente artículo comparamos el uso de dos: juntas con mortero de cemento de albañilería (LCH-CA) y juntas con mortero adhesivo para cerámicas (LCH-AC), como se ve en la Figura 1. dra del águila y Alicura y centrales de Turbo gas. Tiene que haber equilibrio dinámico para sostener la frecuencia constante.



Fig. 1. Prototipos LCH-CA y LCH-AC.

En términos estructurales se menciona en publicaciones científicas que el espesor de la junta incide directamente en la resistencia del muro, además de ser diferente el consumo de materiales. La tabla siguiente muestra comparaciones de consumo y de propiedades mecánicas estructurales de las alternativas LCH-CA y LCH-AC.

Tabla 1. Rendimientos y propiedades mecánicas LCH-CA y LCH-AC.

Tipología de mampostería	Rendimiento en muro m ² /kg	Resistencia a la Compresión [MPa]	Variación porcentual	Modo de Falla
LCH-CA	0,18	4,66 Mpa	6,88%	Dúctil
LCH-AC	0,43	10,66 Mpa	12,34%	Frágil

Con respecto a los modos de falla en la Figura 2 se pueden apreciar comparaciones entre los dos sistemas. Se observa que el sistema LCH-CA muestra un modo de rotura dúctil con acumulación de energía de deformación y baja resistencia a la compresión, mientras que el sistema LCH-CA muestra fallas en ordenes de resistencia mayores con menor posibilidad de deformación con respecto a la localización de fallas, para el primer caso se puede observar una concentración de tensiones en la junta mientras que en el segundo caso se observaron fallas en las uniones de las paredes del mampuesto.

Conclusiones

En cuanto al rendimiento en el consumo de materiales se registraron en los casos de experiencias en obras eventos de hasta 400 ladrillos levantados por día por oficial albañil usando LCH-AC. Con respecto al aprovechamiento del mortero, disminuye la junta lo cual impacta en la resistencia de forma considerable, como se puede apreciar en la Tabla 1. A su vez, la preparación del adhesivo para cerámica reviste menor complejidad en su preparación.

Respecto a los modos de falla observados solo se puede concluir que ambos sistemas responden a requerimientos y prestaciones diferentes dado que el primer y segundo caso son lógicamente opuestos en cuanto a la relación resistencia / deformabilidad. Para el primer caso predomina la posibilidad de acumular energía de deformación interna y para el segundo caso la resistencia del conjunto.

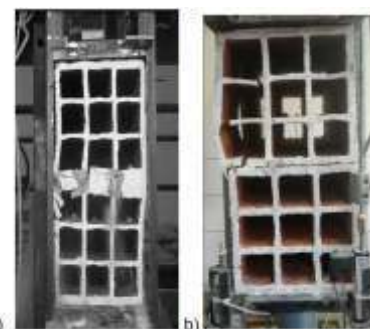


Fig. 2. Modos de falla en LCH-CA y LCH-AC.

Con respecto al control de calidad, el uso de adhesivos para cerámicas en la ejecución de mamposterías requiere una selección exhaustiva de los mampuestos dado el bajo espesor de la junta de adhesivo, por otra parte, promueve la reducción del consumo de cemento, mejora la resistencia del muro y facilita su ejecución en obra.

Finalmente, ambos sistemas pueden responder a prestaciones y requerimientos específicos, aun así la selección de alternativas desde lo profesional requiere invertir tiempo en analizar variantes desde el punto de vista técnico y científico, siendo esto una invitación a concatenar los conocimientos científicos, técnicos y empíricos.

Dr. Ing. Javier Alberto Duarte – Ing. en construcciones MP. N° 2803
Coautor

Dr. Ing. Javier A. Duarte *1, Dra. Alicia E. Ares *2, Dr. Oscar Möller *3

*1 Laboratorio de Ingeniería Civil, Facultad de Ingeniería, Universidad Nacional de Misiones (UNaM), Oberá, Misiones, Argentina.

*2 Instituto de Materiales de Misiones, IMAM (CONICET-UNaM). Posadas, Misiones, Argentina.

*3 Instituto de Mecánica Aplicada y Estructuras. Universidad Nacional de Rosario, Rosario, Santa Fe, Argentina.

MANTENIMIENTO DE EQUIPOS MÉDICOS, UNA NECESIDAD VITAL

Como es conocido en cualquier industria, también en el ámbito hospitalario el mantenimiento de equipos médicos es necesario. Sobran ejemplos de casos en los que la gestión de equipamiento hospitalario, con el afán de no interrumpir su uso, se limita meramente a la adquisición de nuevos equipos y su utilización hasta que por alguna razón se averían y quedan inutilizados. La reparación no siempre puede llevarse a cabo de manera inmediata, y no pocas veces la demora en conseguir partes de repuesto supera lo tolerable por parte del usuario. La importancia del mantenimiento de equipos médicos se refleja en costos y tiempo que se ahorra si se implementa de manera adecuada. Si existe una planificación que asegure una mínima previsión en la gestión de los cada vez más utilizados equipos médicos, los imprevistos tienden a reducirse de manera notable. Si consideramos en la historia el transcurso de tiempo que la tecnología asiste en el diagnóstico y en las intervenciones médicas, en relativamente poco tiempo, un siglo y poco más, el protagonismo que fue adquiriendo la tecnología es cada vez mayor, al punto que incluso resulta imprescindible contar con determinados equipos para llevar a cabo un óptimo trabajo médico. El diagnóstico médico por imágenes es un claro ejemplo de ello.



Estas tecnologías complejas permiten en el largo plazo mejorar los indicadores estadísticos que reflejan calidad de vida de la población, llevando a que se detecten de manera más temprana dolencias y enfermedades, así como también han ido mejorando los desempeños de aparatos en la aplicación de terapias (asistencia ventilatoria, monitoreo de parámetros vitales, administración de medicamentos, soporte de vida, etc.). Aparejado a esa complejidad existe la necesidad de brindar un adecuado programa de mantenimiento preventivo, con rutinas periódicas de controles y recambios de piezas en desgaste, anticipándose a una potencial inutilización por fallas.

Las grandes industrias en sus diversas ramas comprenden desde hace tiempo la importancia de implementar un esquema de mantenimiento planificado, abarcando los diferentes tipos desde el correctivo que se basa en emergencia de fallas, pasando por el preventivo y llegando al predictivo, anticipándose estos a eventos adversos que impliquen prolongadas demoras por reparaciones. La distinción fundamental entre los tres esquemas es que, mientras que el mantenimiento correctivo se aplica a equipos por cuyas fallas están paralizados e inutilizados, el mantenimiento preventivo y el predictivo no esperan esa instancia, y aplican intervenciones menos invasivas, cuya duración temporal excede en el más extremo de los casos un puñado de horas, pero que se complementan con sofisticadas herramientas de análisis y control de funcionamiento.

Para implementar un adecuado programa de mantenimiento preventivo es necesario invertir en herramientas y equipos que se correspondan con el nivel de complejidad de los equipos analizados. A lo esencial y básico como puede definirse un set de multímetros y osciloscopios, puede añadirse un conjunto de analizadores de desempeño y parámetros, que son específicos para cada tipo de equipo médico, como así también son fundamentales las revisiones periódicas de parámetros de seguridad eléctrica de acuerdo con las normas IEC 60601 y la posteriormente introducida IEC 62353.



Los beneficios redundan no solamente en lo económico, sino, y sobre todo, en el aspecto de seguridad en el trabajo. En el ámbito hospitalario, podría decirse que el desafío es mayor ya que reviste una interdisciplinariedad de carácter único, requiriendo una coordinación entre diferentes actores. Si desde el organigrama institucional cada parte involucrada comprende cabalmente los beneficios que conlleva una adecuada planificación del mantenimiento de equipos médicos, vale decir, un modelo predictor que contemple provisión de partes de repuestos, la necesaria y suficiente capacitación técnica de los profesionales directamente involucrados en la tarea de mantenimiento y la adecuada gestión de los tiempos de parada de equipos (“downtime”), entonces puede afirmarse que el paradigma del buen mantenimiento biomédico se vuelve tangible, y puede propagarse fácilmente a través de las diferentes instituciones de servicios de salud.

Ing. Electrónico Christian Bernhardt – MP. 3572.



**CONSEJO
PROFESIONAL DE INGENIERÍA DE MISIONES
(TECNICOS LICENCIADOS E INGENIEROS)**

LOS MAESTROS MAYORES DE OBRAS, LOS INGENIEROS EN CONSTRUCCIONES Y LOS INGENIEROS CIVILES DE ACUERDO A ALCANCES E INCUMBENCIAS CORRESPONDIENTES, ESTÁN HABILITADOS PARA REALIZAR PROYECTOS Y DIRECCIÓN TÉCNICA DE OBRAS DE ARQUITECTURA

Central Posadas Avda
Francisco de Haro 2745 Tel 0376 -
4425 355 email
cpaim@arnet.com.ar
www.cpaim.com.ar

Zona Centro: Gdor. Barreyro 291
esq. Los Andes- 03755- 407412-
3360 - Oberá

Zona Norte: Av. América N° 163
km 9 – 03751- 426903-
3380- Eldorado

a Alto Paraná Av. 9 de Julio 2388-
03743-421072- 3334 – Puerto Rico

Zona Puerto Iguazú Av. Mariano
Moreno 16-03757-423548- 3370-
Puerto Iguazú

Zona Alem- Av. Belgrano N° 395 1er
piso tel 03754 423 595 CP 3315
Leandro N. Alem-Misiones



**Comercios
del Mercosur**

IMPO & EXPO

Teléfono: +(54) 9 3755-285818

@comerciosdelmercotur

Salto Encantado - Misiones

¿ESTAS BUSCANDO
CALIDAD E INNOVACIÓN
EN TU PROYECTO?



ENTREGA
INMEDIATA

Nuestro KIT de
Puerta Lista cuenta
con un sistema
inteligente que se
adapta al espesor
de la pared

- Incluyen
picaportes,
cerradura y contramarcos.
-Sistema reversible: al
momento del montaje se
define mano
derecha/izquierda

LÍNEA ECONÓMICA

LÍNEA PREMIUM

SOLO VENTAS
MAYORISTAS



@COMERCIOSDELMERCOSUR

LÍNEA DE CORRER

LÍNEA MADERA

DT

DON TITO

CONTENEDORES Y MOVIMIENTO DE SUELO

AV. TOMAS GUIDO 5750

CEL 3764-160900

POSADAS - MISIONES

ALQUILER DE CONTENEDORES

ALQUILER DE OBRADOR

ALQUILER DE MINICARGADORA
CON IMPLEMENTO EXCAVADOR

TRABAJOS DE MOVIMIENTO DE
SUELO

VENTA DE MATERIALES PARA
RELLENO

 **3764-160900**

 **@VOLQUETESDONTITO**

SERVICIOS GEOLÓGICOS PROFESIONALES

Soluciones técnicas para proyectos
seguros y sostenibles

Geólogo Consultor Hugo Martínez



Nuestros servicios:

- Estudio de suelo y perforación en roca para fundaciones.
- Estudios Hidrogeológicos.
- Cartografía Geológica.
- Consultoría Ambiental.
- Caracterización de Materiales.
- Informes Técnicos Especializados.

✉ hugonicolas84@hotmail.com

☎ +5492974002776



Carlos Roberto Sosa

Lic. en Corretaje y Negocios Inmobiliarios
Broker de Servicios

*Profesionalidad y Trayectoria
Seguridad y Confianza
Estrategia y Rendimiento*

Maestro Mayor de Obra M.P. 1121 CPIM
Corredor Público M.P. 400 STJ
Martillero Público M.P. 679 STJ

Tel.: 376 4203839
info@terosbienesraices.com





CONSTRUCTORA | ARQUITECTURA | OBRAS CIVILES | INDUSTRIAS

"Con más de 30 años de experiencias brindamos soluciones innovadoras, gestionamos de principio a fin obras civiles e infraestructura, destacándonos por la calidad y resistencia de nuestras construcciones"



Construyendo el futuro en todo el NEA

OFICINA: Av. Lavalle 2871 Local 4 | Gdor Virasoro - Ctes.

DEPÓSITO: Héroes de Malvinas Nro

3764238971 | 3755710697

estudio444constructora@gmail.com | www.444constructora.com.ar

PUBLICITE EN:

CUADROS de Precios y Costos

La publicación mensual del constructor misionero

Celular: 03764217242

Registrada por el INPI Resolucion N° 3599754



Ingeniería y Construcción

Fundaciones especiales para máquinas y equipos

Diseño y cálculo de estructuras industriales

☎ (376)-417-0000

Ing. Gustavo A.L. Hasperué - Posadas, Misiones

Dejá los aislantes antiguos y contaminantes

EcoCelPro

Innovación ecológica y de bajo costo para un espacio eficiente.

La celulosa proyectada es la mejor alternativa, desde pequeñas viviendas hasta grandes obras.

Instalamos en toda la Provincia de Misiones y Norte de Corrientes

Consultanos y te explicamos

3764-993702

@moducontainer



Avda Roque Pérez 1615 1B / Tel 376 533-1640

e-mail: cicomisiones@gmail.com

AREVALO

CONSTRUCCIONES

SERVICIOS

DISEÑO Y ARQUITECTURA

CONSTRUCCIÓN Y ASESORAMIENTO

CASAS A TU MEDIDA

INTERIORISMO Y REFACCIÓN

ABERTURAS DE ALUMINIO

CORRALÓN Y FERRETERÍA

📍 Avenida Cabo de Hornos N°3738

📞 +54 9 3764 53-6678 📞 +54 9 3765 09-3434

*Atención al público.

*Ventas al por mayor.

📌 /ArevaloConstruccionesSRL

/ArevaloCorralon

✉ arevalo_construcciones@hotmail.com



Siempre juntos protegiendo tu hogar



- EQUIPAMIENTO INDUSTRIAL
- MODULAR Y HOGAR
- INSTRUMENTAL DE MEDICIÓN
- ILUMINACIÓN



Escaneá y conocé toda nuestra familia de productos



TÉRMICAS Y DIFERENCIALES



PILOTOS DE SEÑALIZACIÓN LED



MULTÍMETROS DIGITALES TRMS



PINZAS DIGITALES SMART



LÁMPARAS VINTAGE Y FILAMENTO



LUCES DE EMERGENCIA



MINI INSTRUMENTOS DIGITALES



PROTECCIÓN Y CONTROL SMART WIFI

Encontranos en redes

bawelectric.com



ASESORAMIENTO / COTIZACIONES
SERV. TÉCNICO / VISITAS A OBRAS

Flete sin cargo

Av. Santa Catalina 2851 / Tel: 376 4431616 / Whatsapp 376 4212194



ESPECIALISTAS EN CLIMATIZACIÓN

- Climatización central
- Equipos frío-calor
- Instalación y service
- Splits



AIRE ACONDICIONADO Y CALEFACCIÓN POR EXPERTOS

Así se ven nuestras obras

Av. San Martín 3642 - CP 3300 - Tel: 0376 4476767
misiones@simsaclima.com.ar - www.simsaclima.com.ar

OBRAS LLAVE EN MANO

Una propuesta completa y segura ejecutada con eficiencia, profesionalismo y transparencia.



Seguridad, ahorro de tiempo y dinero. Puntualidad y cumplimiento de plazos.



Materiales y equipamientos certificados y homologados



Descansá en un único responsable

+30 Más de 30 años de experiencia



La mejor relación precio-calidad



Especialistas capacitados y actualizados. Ingenieros y técnicos matriculados.



EMPRESAS QUE CONFIARON EN NOSOTROS:

Loi Suites Iguazú | Crucero del Norte | Amerian Iguazú | Caputo (Obra AFIP Posadas) | Benito Roggio e Hijos (Obra Planta Potabilizadora Villa Lanús) | JCR (Obras de Alumbrado Público y SETA) | IECSA (Obras de Alumbrado Público y SETA) | Edificio Villa Ángela | Ingar S.A. (Obra Samic Oberá) | Kunz Construcciones S.R.L. | Prat S.R.L. | Arsat | Banco Macro | Arauco Argentina S.A. | Coca Cola | Ratti Construcciones S.A.



1 AÑO DE GARANTÍA
Mano de obra y materiales

Queremos acompañar tus proyectos,
iContactate con nosotros!

☎ 376 461-7287 ☎ 376 4429000

📍 Casa Central: Junin 2550 c/ Mitre (Pdas)