

CUADROS de Precios y Costos

La publicación mensual del constructor misionero

N° 194

Registrada por el INPI Resolucion N° 3599754

Año XX, N° 194/ Noviembre de 2025



CONSEJO PROFESIONAL
DE INGENIERÍA DE MISIONES
(TÉCNICOS, LICENCIADOS
E INGENIEROS)



Documentación sugerida de estructuras:

El Consejo Profesional de Ingeniería de Misiones (CPIM) se encarga de la recepción de planos y memorias de cálculo. No efectúa correcciones de criterio o armados estructurales, con lo cual la responsabilidad es del profesional interviniente.



CONSEJO PROFESIONAL
DE INGENIERÍA DE MISIONES
(TÉCNICOS, LICENCIADOS
E INGENIEROS)

LOS MAESTROS MAYORES DE OBRAS, LOS INGENIEROS EN
CONSTRUCCIONES Y LOS INGENIEROS CIVILES DE ACUERDO CON LOS
ALCANCES E INCUMBENCIA CORRESPONDIENTES ESTÁN HABILITADOS PARA
REALIZAR PROYECTOS Y DIRECCIÓN TÉCNICA DE OBRAS DE
ARQUITECTURA



Colegio de Arquitectos
de la Provincia
de Misiones

Avenida Francisco de Haro N° 2745 -1° Piso – N3300NMB -Posadas (Misiones)
Tel : +54- 0376 -4435310 / Whatsapp: 376-4806091
email: info@arquitectosmisiones.org.ar

ACUSCIEL

SOLUCIONES CONSTRUCTIVAS



Te acompañamos en tu obra
de piso a techo

CONSTRUCCIÓN EN SECO
PISOS - REVESTIMIENTOS
SANITARIOS - GRIFERÍAS
PINTURAS

ABERTURAS DE ALUMINIO
PUERTAS INTERIOR - EXTERIOR
CORTAFUEGOS



PISOS Y
REVESTIMIENTOS



GRIFERÍAS Y
SANITARIOS



PUERTAS Y
ABERTURAS DE ALUMINIO

COLORES
SOLIDOS

Alberdi

cerámica
CAÑUELAS

ILVA TENDENZA
PORCELLANATO

Grifería
Peirano

Piazza

GRIFERÍA DE
ALTA TECNOLOGÍA

oblak

EXTRA PLACK®
CALIDAD EN ABERTURAS

HIERROMAS

ENCONTRANOS EN:

- 📍 AV. INDEPENDENCIA 4828 - CORRIENTES
- 📍 RUTA NAC. 12KM 1025 - CORRIENTES
- 📍 AV. SAN MARTÍN 5412 - POSADAS
- 📍 LAS ARAUCARIAS 5515 - POSADAS

¡Seguinos!



@ ACUSCIELSA

DURLOCK

simplísima

CEDRAL

**HORMIGONERA
EMPRESA
CONSTRUCTORA**



**CORRALÓN
FERRETERÍA
CANTERA
ARENERA**



ÚNICA EMPRESA PENTA-PLANTA EN LA PROVINCIA

**POSADAS, PUERTO IGUAZÚ
GUARANÍ, SANTO PIPÓ, SAN JOSÉ
LLEGANDO A MÁS DE 60
MUNICIPIOS EN TODO MISIONES
Y AL NOROESTE DE CORRIENTES**

IRAM certifica que:
HORMIGONERA EL NOCHERO S.A.
posee un Sistema de Gestión de Calidad que cumple con los requisitos de norma
IRAM - ISO 9001-2015
Elaboración de hormigón, asesoramiento técnico, transparente y entrega en obra
en la Provincia de Misiones.



☎ 376 4950550 (Corralón) ☎ 376 4149200 (Hormigón) 376 4454200 (Rotativas)

RUTA 12 Km 3½ Posadas Misiones Argentina



LOSA HUECA

SERVICIO DE BOMBEO

VIGUETAS PRETENSADAS

VENTA DE HORMIGÓN ELABORADO

POSTES DE HORMIGÓN

TUBOS DE HORMIGÓN



NAVES INDUSTRIALES



**“Cada obra terminada es un orgullo
Cada nuevo proyecto un compromiso”**

VENTA Y ASESORAMIENTO TÉCNICO

ADMINISTRACIÓN

 (0376) 4441113 int 116
 Nemesio Parma, Lote 9

 (0376) 15 4859022

 (0376) 4441113  Tucuman 2266
 hormicon@hormiconsrl.com.ar





**MUNDO
VIDRIOS**[®]

INNOVANDO PARA TU HOGAR

Piel de Vidrio

Diseño, funcionalidad y eficiencia energética

PEDÍ TU PRESUPUESTO!

- TRABAJOS CON VIDRIOS EN GENERAL
- CARPINTERÍA DE ALUMINIO
- SISTEMA DE VIDRIOS TEMPLADOS
- FRENTE INTEGRAL
- PIEL DE VIDRIO
- PAÑOS FIJOS
- MAMPARAS

¡Seguinos!




✉ info@mundovidrios.com
☎ **3764195565**

INVERSIONES EN BRASIL Y PARAGUAY





DESARROLLOS INMOBILIARIOS

- ✓ Tazaciones
- ✓ Administración de inmuebles
- ✓ Alquileres-Compra y Venta
- ✓ Remates
- ✓ Loteos

🌐 rhinmobiliaria.com.ar
☎ 3764-676578 / 3765-011517
📱 [rhinmobiliaria](#)



**SERVICIO
DE ALQUILER DE
HERRAMIENTAS**




☎ 3765-011517
📱 [losetastermicas21](#)
🌐 Venta de losetas térmicas

MOVIMIENTO DE SUELO · PLACAS ANTI-HUMEDAD · LOSETAS TÉRMICAS · ALQUILER DE HERRAMIENTAS



CONSTRUYENDO

CONSTRUCCIONES Y REMODELACIONES EN GENERAL

CONSTRUCCIONES REMODELACIONES EN GENERAL

FABIÁN A. WERESZCZUK

WhatsApp +54 9 3755 275149

Tel: 3755 420728

fabianalejandrowereszczuk@gmail.com

Oberá

Análisis de costos unitarios



Los Costos publicados son indicativos, dado que en cada rubro se puede tomar como base, precios de materiales de mayor o menor calidad. Con los mismos se pueden desarrollar presupuestos estimativos Los precios se expresan en Pesos, desglosando materiales sin IVA y Mano de Obra, la cual incluye Cargas Sociales, Presentismo y para el Monto Total no se consideraron Gastos Generales, Beneficios, IVA e Ingresos Brutos.

1 Excavaciones

2 Cimientos de hormigón

3 Aislaciones

4 Mamposterías

5 Hormigón armado

6 Cubierta de techos

7 Revoques

8 Cielorrasos

9 Contrapisos

10 Pisos

11 Escalones y umbrales

12 Cordones

13 Zócalos

14 Revestimientos

15 Pinturas

16 Tabique de Yeso

1- Excavaciones

1.1 Excavación de zanjas p/cimientos m3

Material	Mano de obra	Total
		30.366,83

1.2 Excavación de zanjas p/bases y pozos m3

Material	Mano de obra	Total
		51.802,24

1.3 Terraplenamiento m3

Material	Mano de obra	Total
		19.202,55

1.4 Desmonte m3

Material	Mano de obra	Total
		27.240,83

1.5 Demoliciones m2 Losa

Material	Mano de obra	Total
		56.625,20

1.6 Demoliciones m3 Mampostería

Material	Mano de obra	Total
		35.725,68

2- Cimientos de hormigón

2.1 Cimiento de piedra en bruto m3

Material	Mano de obra	Total
84.142,50	89.353,44	173.495,94

2.2 Cimiento de ladrillos comunes m3

Material	Mano de obra	Total
116.512,00	90.375,43	206.887,43

3- Aislaciones

3.1 Capa aisladora horiz.de concreto m2

Material	Mano de obra	Total
5.528,00	4.477,72	10.005,72

3.2 Capa aisladora vert.de concreto m2

Material	Mano de obra	Total
12.512,00	18.281,01	30.793,01

4- Mamposterías

4.1 De ladrillos comunes m3

Material	Mano de obra	Total
117.616,00	122.906,29	240.522,29

4.2 De ladrillos comunes a la vista m3

Material	Mano de obra	Total
129.616,00	150.971,45	280.587,45

4.3 De ladrillos prensados a la vista m3

Material	Mano de obra	Total
169.616,00	150.971,45	320.587,45

4.4 De ladrillos comunes panderete/ canto m2

Material	Mano de obra	Total
7.158,40	13.803,29	20.961,69

4.5 De ladrillos cerámicos huecos 8 cm m2

Material	Mano de obra	Total
10.224,00	14.696,43	24.920,43

4.6 De ladrillos cerámicos huecos 12 cm m2

Material	Mano de obra	Total
13.230,80	22.350,80	35.581,60

4.7 De ladrillos cerámicos huecos 18 cm m2

Material	Mano de obra	Total
18.408,00	25.667,44	44.075,44

4.8 De bloques de hormigón 20x20x40 m2

Material	Mano de obra	Total
13.526,00	17.605,15	31.131,15

4.9 De piedra en bruto m3

Material	Mano de obra	Total
84.422,50	207.191,37	291.613,87

5- Hormigón armado

5.1 Banquina

Material	Mano de obra	Total
254.926,70	60.218,27	315.144,97

5.2 Para bases

Material	Mano de obra	Total
269.215,60	165.777,11	434.992,71

5.3 Para fustes y columnas

Material	Mano de obra	Total
416.431,35	303.351,43	719.782,78

5.4 Para losas

Material	Mano de obra	Total
394.292,90	362.490,89	756.783,79

5.5 Para losas nervuradas

Material	Mano de obra	Total
394.292,90	379.661,48	773.954,38

5.6 Para vigas

Material	Mano de obra	Total
455.349,10	500.257,31	955.606,41

5.7 Para dinteles

Material	Mano de obra	Total
347.573,30	582.618,47	930.191,77

5.8 Para tabiques

Material	Mano de obra	Total
378.907,40	537.085,80	915.993,20

5.9 Para escaleras

Material	Mano de obra	Total
338.265,55	614.127,35	952.392,90

5.10 Para encadenados

Material	Mano de obra	Total
308.311,80	373.143,00	681.454,80

5.11 Para barandas

Material	Mano de obra	Total
319.610,10	549.554,64	869.164,74

5.12 Para graderías

Material	Mano de obra	Total
459.966,32	752.898,17	1.212.864,49

5.13 Para dados

Material	Mano de obra	Total
358.604,80	350.912,85	709.517,65

5.14 Para tanque rectangular

Material	Mano de obra	Total
425.995,80	589.385,85	1.015.381,65

5.15 Para tanque circular

Material	Mano de obra	Total
547.186,50	875.671,53	1.422.858,03

5.16 Losa con vigueta lad. armado 10 cm m2

Material	Mano de obra	Total
36.225,52	15.360,29	51.585,81

5.17 Losa con vigueta lad. armado 12 cm m2

Material	Mano de obra	Total
41.529,72	15.360,29	56.890,01

5.18 Tabique H°A° no portante 7 cm m2

Material	Mano de obra	Total
23.508,40	53.121,16	76.629,55

5.19 Tabique H°A° portante 15 cm m2

Material	Mano de obra	Total
53.138,70	61.312,29	114.450,99

6- Cubiertas de techos

6.1 Azotea completa m2

Material	Mano de obra	Total
68.210,64	33.029,85	101.240,49

6.2 De tejas francesas (s/est.mad cep.vista) m2

Material	Mano de obra	Total
116.531,94	36.908,14	153.440,08

6.3 De chapas onduladas galvanizadas m2

Material	Mano de obra	Total
30.107,31	14.760,86	44.868,16

6.4 Tinglado- nave industrial-s/bases- luz 4m

Material	Mano de obra	Total
		202.281,60

7- Revoques

7.1 Azotado impermeable m2

Material	Mano de obra	Total
1.190,72	3.508,14	4.698,86

7.2 Grueso para interiores m2

Material	Mano de obra	Total
1.795,20	5.893,86	7.689,06

7.3 Grueso para exteriores m2

Material	Mano de obra	Total
3.496,00	9.402,00	12.898,00

7.4 Completo a la cal fina interior m2

Material	Mano de obra	Total
2.583,40	12.387,15	14.970,55

7.5 Completo a la cal fina exterior m2

Material	Mano de obra	Total
4.238,12	23.358,15	27.596,27

7.6 De cemento con hidrófugo m2

Material	Mano de obra	Total
10.961,60	26.572,58	37.534,18

7.7 Enlucido a la cal m2

Material	Mano de obra	Total
586,60	7.909,43	8.496,03

7.8 Toma de junta m2

Material	Mano de obra	Total
565,00	20.755,16	21.320,16

7.9 Enlucido de yeso m2

Material	Mano de obra	Total
2.494,00	5.370,86	7.864,86

7.10 Enlucido de yeso s/aplic. compl. a la cal m2

Material	Mano de obra	Total
7.254,00	11.264,72	18.518,72

8- Cielorrasos

8.1 Cielorraso aplicado completo a la cal m2

Material	Mano de obra	Total
2.583,40	14.267,55	16.850,95

8.2 Cielorraso aplicado terminado al yeso m2

Material	Mano de obra	Total
3.321,60	12.234,29	15.555,89

8.3 Armazón p/cielorr. Ind. c/estruct. Madera m2

Material	Mano de obra	Total
30.944,76	16.712,00	47.656,76

8.4 Armazón p/cielorr. Indep. c/estr. Metálica m2

Material	Mano de obra	Total
51.122,17	16.189,00	67.311,17

8.5 Cielorraso madera mach. pino 1/2x4" m2

Material	Mano de obra	Total
18.868,70	17.758,01	36.626,71

8.6 Cielorraso madera mach. pino 3/4x4" m2

Material	Mano de obra	Total
21.618,70	17.758,01	39.376,71

8.7 Cielorraso placa de yeso m2

Material	Mano de obra	Total
		39.375,00

9- Contrapisos

9.1 Hormigón ripio sucio s/ter. nat. 10 cm m2

Material	Mano de obra	Total
7.307,31	6.710,57	14.017,88

9.2 Hormigón ripio sucio s/losa 8 cm m2

Material	Mano de obra	Total
5.857,18	6.710,57	12.567,75

9.3 Hormigón ripio sucio armado 12 cm m2

Material	Mano de obra	Total
21.299,78	9.695,72	30.995,49

9.4 Carpeta de cemento alisado b/baldosa m2

Material	Mano de obra	Total
5.592,00	7.985,86	13.577,86

10- Pisos

10.1 De cemento alisado m2

Material	Mano de obra	Total
6.120,00	8.955,43	15.075,43

10.2 De mosaicos graníticos m2

Material	Mano de obra	Total
98.900,00	16.265,43	115.165,43

10.3 De mosaicos calcáreos m2

Material	Mano de obra	Total
25.400,00	16.265,43	41.665,43

10.4 De cerámicos esmaltado c/junta tomada m2

Material	Mano de obra	Total
45.252,50	26.560,58	71.813,08

10.5 De ladrillos comunes de plano m2

Material	Mano de obra	Total
11.300,00	12.833,72	24.133,72

10.6 De losetas de cemento m2

Material	Mano de obra	Total
25.400,00	16.265,43	41.665,43

10.7 De mosaicos calcáreos tipo vainilla m2

Material	Mano de obra	Total
25.400,00	16.265,43	41.665,43

10.8 De lasjas irregulares m2

Material	Mano de obra	Total
37.308,00	14.467,14	51.775,14

10.9 Parquet bastón roto s/manto de concr. m2

Material	Mano de obra	Total
94.842,15	17.910,86	112.753,01

10.10 Pavimento de H°A° (esp.10 cm) m2

Material	Mano de obra	Total
44.535,50	14.161,43	58.696,92

10.11 Pavimento de bloques articulados m2

Material	Mano de obra	Total
52.280,00	15.066,57	67.346,57

10.12 de Porcelanato

Material	Mano de obra	Total
71.902,50	26.560,58	98.463,08

11- Escalones y umbrales

11.1 De cemento alisado m2

Material	Mano de obra	Total
7.316,80	29.557,73	36.874,53

11.2 De ladrillos prensados m2

Material	Mano de obra	Total
30.406,60	46.998,01	77.404,61

11.3 Esc.y contraesc. De mármol 2 cm esp. m2

Material	Mano de obra	Total
883.552,00	39.993,73	923.545,73

11.4 Esc.Y contraesc. De granito 2 cm esp. m2

Material	Mano de obra	Total
233.552,00	39.993,73	273.545,73

12- Cordones

12.1 De ladrillos prensados ml

Material	Mano de obra	Total
6.547,65	21.636,29	28.183,94

12.2 De ladrillos comunes ml

Material	Mano de obra	Total
8.087,65	24.621,44	32.709,09

12.3 De hormigón ml

Material	Mano de obra	Total
9.758,00	17.311,43	27.069,43

13- Zócalos

13.1 De madera ml

Material	Mano de obra	Total
8.427,60	3.878,29	12.305,89

13.2 De mosaicos graníticos ml

Material	Mano de obra	Total
8.006,00	2.462,14	10.468,14

13.3 De mosaicos calcáreos ml

Material	Mano de obra	Total
5.906,00	2.462,14	8.368,14

13.4 Cerámicos ml

Material	Mano de obra	Total
7.481,00	2.462,14	9.943,14

13.5 De cemento alisado ml

Material	Mano de obra	Total
561,60	3.508,14	4.069,74

13.6 De escalera en mármol ml

Material	Mano de obra	Total
883.552,00	49.830,29	933.382,29

13.7 De escaleras en granito ml

Material	Mano de obra	Total
233.552,00	49.830,29	283.382,29

14- Revestimientos

14.1 Azulejos

Material	Mano de obra	Total
50.817,50	21.789,15	72.606,65

14.2 De Porcelanato

Material	Mano de obra	Total
71.902,50	21.789,15	93.691,65

14.3 De Cerámicos

Material	Mano de obra	Total
45.252,50	21.789,15	67.041,65

15- Pinturas

15.1 De muros a la cal m2

Material	Mano de obra	Total
332,90	2.092,00	2.424,90

15.2 De muros al cemento m2

Material	Mano de obra	Total
323,30	2.092,00	2.415,30

15.3 Acrílico para exteriores m2

Material	Mano de obra	Total
2.787,42	4.707,00	7.494,42

15.4 Acrílico para interiores m2

Material	Mano de obra	Total
2.478,25	3.138,00	5.616,25

15.5 De cielorraso a la cal m2

Material	Mano de obra	Total
332,90	2.719,60	3.052,50

15.6 De cielorraso al cemento m2

Material	Mano de obra	Total
323,30	2.719,60	3.042,90

15.7 De cielorraso al látex exterior blanco m2

Material	Mano de obra	Total
1.523,31	6.171,41	7.694,72

15.8 De cielorraso al látex interior blanco m2

Material	Mano de obra	Total
1.523,31	4.079,40	5.602,71

15.9 Barniz en cielorraso de madera m2

Material	Mano de obra	Total
5.915,25	6.276,01	12.191,26

15.10 Esmalte sintético en carpintería metálica m2

Material	Mano de obra	Total
4.784,85	10.460,01	15.244,86

15.11 Esmalte sintético en carpintería de mad. m2

Material	Mano de obra	Total
3.620,49	9.414,01	13.034,49

15.12 Barniz en carpintería de madera m2

Material	Mano de obra	Total
5.915,25	6.276,01	12.191,26

15.13 Pintura impermeab. Acril. Transp. m2

Material	Mano de obra	Total
2.649,38	4.707,00	7.356,38

16- Tabique de Yeso

16.1 Placa yeso normal 12,5 mm- c/est. 70 mm- m2

Material	Mano de obra	Total
		48.405,00

16.2 Placa yeso verde 12,5 mm- c/est. 70 mm- m2

Material	Mano de obra	Total
		58.800,00

16.3 Placa yeso roja 12,5 mm- c/est. 70 mm- m2

Material	Mano de obra	Total
		54.600,00

Tecnología + Aluminio



Fábrica de aberturas de aluminio/Misiones - Buenos Aires - Asunción
☎ 376 - 4293418 ☎ 3765 - 446539 📧 arrow_tecnologiadealuminio

ALQUILER DE EQUIPOS PARA CONSTRUCCION

**CONSULTAS AL
3765 498410**

- martillo percutor
- plancha compactadora
- andamios tubulares
- encofrados para cordón cuneta
- moledora de escombros
- grupo electrógeno

Y MUCHOS EQUIPOS MAS

OBRAS

- Refacción y construcción de obras de arquitectura
- Entubados
- Cercos perimetrales
- Gaviones para control de erosión
- Refacción y construcción de muelles
- Infraestructura de urbanización de terrenos particulares o para la comercialización (agua, luz, gas, cloaca)

SERVICIOS

- Limpieza de terrenos
- Nivelación
- Excavaciones
- Desmontes
- Zanjeos
- Retiro de escombros
- Arreglo de caminos

Tel. 376 4596266
Email: tembiaposa@gmail.com Av.
Buchardo 2383
Posadas, Misiones



TECNOMETAL

✉ tecnica@tecnometalmisiones.com.ar

☎ 376 4450591

📍 tecnometalmissions

☎ 376 4695588

📍 Av. Francisco de Haro 5143



EJECUTAMOS TU PROYECTO METALMECÁNICO CON LA ALIMENTACIÓN ELÉCTRICA Y AUTOMATIZACIÓN



Metalúrgica Industrial



Sist. de conducción de aguas (limpia y residual)



Sist. de conducción de polvo y virutas (industria maderera)



Servicio de reparación y montajes metalmecánicos



Servicio de reparación de electrobombas



Servicio de alineación láser de ejes



Corte mecanizado por plasma y oxiacorte



Soldadura láser



SOMOS SUSTENTABLES

Konstruya S.A.

Líderes en Construcción en Seco

DISTRIBUIDOR OFICIAL **KNAUF**

Maipú 1945 - Pdas. Mnes. Tel/Fax: 0376 - 4596373
konstruya@konstruya-pos.com.ar

KNAUF
PLACAS DE YESO



Cielorrasos de fibra mineral

CLEANEOAKUSTIC



Knauf Diamant

weber

weber.pral monocapa

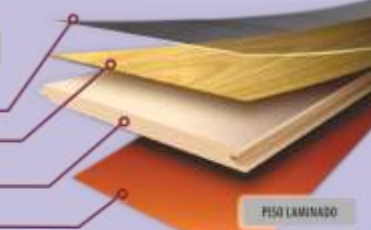
Revoques Manuales y Proyectables



hazen

PISOS FLOTANTES NATIVE

PROTECCIÓN ACÚSTICA
BARRERA DE VAPOR DE AGUA
SUELO DE CEMENTO
BARRERA DE VAPOR DE AGUA
PISO LAMINADO



Superboard®

Superboard ST



Superboard EP MAX



Barbieri

PERFILES PARA CONSTRUCCIÓN EN SECO
CIELOS Y REVESTIMIENTOS DE PVC
PERFILES ESTRUCTURALES DE ACERO GALVANIZADO



NUEVOS
PERFILES PARA CIELOS Y REVESTIMIENTOS

Drywall®

ateneas

CORNISAS
ADHESIVOS
ROSETAS
ROSETONES







MÁQUINAS PARA CONSTRUCCIÓN



CORTADORA DE HORMIGÓN



VIBROAPISONADOR



PERFORADORA DE HORMIGÓN



/FERRETERIAINDUSTRIALAGUILAR

Hacemos envíos a todo el país!

Cel 3764-315754 / Tel 0376 445-6333
 Uruguay N° 4852 / AV. Quaranta N° 2829
 Posadas Misiones / www.ferreteriaaguilar.com.ar



Escaneá y seguinos



@DEKKOMISIONES



Contamos con lo último en Pisos flotantes Residenciales, comerciales e industriales, Revestimientos, Césped sintético, Deck y Perfiles WPC, Empapelados nacionales e importados y Cortinas fabricadas a medida (Roller, Bandas verticales, Americanas, Zebra, Etc.)



Avenida Tucumán 496 / Oberá (3360) – Misiones / Tel.: 3755-349817

EXPERTOS EN CONSTRUCCION

ALQUILERES



LO QUE NECESITAS







AlquiMAC

REPARACIÓN Y ALQUILER DE HERRAMIENTAS

LLAMANOS
 3764 62-1840



Ing. Lazarte Construcciones SRL





Bermúdez 1848 - Tel/fax: 0376 - 4424251 - 4437787 - 154690306
blanginolazarte@gmail.com - 3300 - Posadas - Misiones

AISLACIÓN TÉRMICA Y ACÚSTICA



EcoAislación Posadas

AISLACIÓN SUSTENTABLE

Nos dedicamos a la fabricación de aislante térmico y acústico a base de fibra de celulosa reciclada.

 ea.posadas

Contacto: 3764 242565
www.ecoaislacionesposadas.com



Arq. ROBERTO ADRIÁN MARTÍNEZ

Coronel Álvarez 1533
☎ 376 4902627
☎ 376 4607719
Posadas Misiones

- Alquiler de Bobcat con pala
- Martillo hidráulico
- Trompo hormigonero
- Rodillo pata de cabra vibrador
- Rodillo liso vibrador
- Macheteadora 1,50
- Retro excavadora sobre orugas metálicas
- Retroexcavadora sobre orugas de goma
- Hoyadora/pilotes
- Compresor con martillos neumáticos
- Escarificador





Cubik

IDEAS CONSTRUCTIVAS

¡Hacemos realidad tus ideas!

Diseño y Fabricación de Muebles a Medida y Estándar
Muebles de Cocina, Placares, Rack de TV

☎ 3764 655 833 | 3764 333 034

📱 /CUBIKMISIONES

Av. Chacabuco 3994




ESTRUCTURAS

PATOLOGIA ESTRUCTURAL

CARLOS ALBERTO PERESSON
INGENIERO MP 1735

peressoncarlosalberto@gmail.com

Cel.: 154764109

CONSUL MAP

Arquitectura - Ingeniería

Pablo Martínez Pires
Ingeniero Civil - Mat 1911

Tel. 3754 462498 / 3764 628800
consulmap24@gmail.com



RESEK

CONSTRUCTORA

www.constructoraresek.com info@constructoraresek.com

📱 @constructoraresek +54(376)154639809



LEGA

S.R.L.



Corte y Plegado de chapas

- Cálculo, Fabricación y Montaje de estructuras metálicas,
- Tinglados, Galpones, Techos y Aberturas metálicas.
- Patología estructural

Gdor Barreiro N° 3367 - Tel.: 0376 4429663
E-mai: julioalutz@hotmail.com - Posadas Misiones



@premoldeados.arqdelnorte
Posadas, MISIONES
Av. Aguado 5768

Arquitectura, Constructora & Inmobiliaria



Premoldeados

Cámara de Inspección y Registro
Cámara Séptica // Poste Olímpico y Recto // Pileta para lavadero
Mesada con bacha de acero inoxidable
Pilar de luz monofásico/trifásico
Losetas lisas y antideslizantes
Ladrillo block de cemento
Pastores de Hormigón // Macetas para jardín // Rollo alambre tejido

Arquitectura

Proyectos // Remodelaciones
Interiorismo & Paisajismo
Piscinas // Cabañas
Viviendas Industrializadas de madera
Dirección de Obra
Documentaciones Municipales
Asesoramientos

Servicios

Movimiento de suelo
Alquiler de equipos // Autoelevador
Minicargadora con Implementos
Vibroapisonador // Camión Volcador

Inmobiliaria

Casas // Departamentos // Chacras
Terrenos // Tasaciones Urbanas y Rurales // Ventas // Administración de Alquileres // Asesoramiento Contrato de Alquileres



➡ 376 - 4640915 // 376 - 250567 ⬅



medrArq

arquitectura & construcción

Arq. Alejandro Bejuk & ASOCIADOS

☎ +376 442 9210 / +376 462 8397

📍 AV ROCA 406- 1° PISO Posadas-Mnes

✉ infomedrarq@gmail.com

📱 medrarq



INGELECT

PROYECTOS ELECTRICOS

**CONSULTORÍA,
DISEÑO
& INSPECCIÓN
DE PROYECTOS
DE INGENIERÍA
ELECTROMECAÁNICA**



Oficina

Alemania 2235. Posadas, Misiones.



Depósito/Taller

Itati y Colectora Ruta 12. Garupa, Misiones.



Ingelectsrl@gmail.com



(03764)457303

www.ingelectsrl.com



OBRAS ELÉCTRICAS CON LLAVE EN MANO

**INSTALACIONES DE LINEAS DE BAJA
Y MEDIA TENSIÓN AÉREAS Y SUBTERRÁNEAS**

**VENTA DE MATERIALES ELÉCTRICOS
CON MONTAJES E INSTALACIÓN DE SISTEMA
DE ENERGÍA SOLAR TÉRMICA Y ELÉCTRICA**

**AISLACIÓN
con POLIURETANO
para viviendas**



PURPIR
PROTECCIÓN Y AISLAMIENTOS

**EXTRACTORES
EÓLICOS
para ventilación ecológica**



Ahorra energía y solucioná
problemas de temperatura,
filtraciones y condensación con un
sólo **producto impermeabilizante.**



Mejoran la ventilación.
Extraen el aire caliente.
Eliminan gases y olores.

📍 Calle 226 N° 2225, Miguel Lanús - Mnes. ☎ Tel: 3765 09-2702 🌐 www.purpir.com.ar
✉ contactopurpir@gmail.com 📱 @purpircarrozadosyaislamientos 📷 @purpirmisiones

**FABRICANTES DE FURGONES PAQUETEROS
FURGONES TÉRMICOS | CARROZADOS**



VENTA DE HORMIGÓN ELABORADO

Entrega programada en obra, servicio de bombeo, laboratorio propio, asesoramiento prof. en obra, garantía y calidad. Consultar zonas de cobertura.

Solicitar presupuesto:

(3755) 66-7747 | 30-7048 | 41-3992



GESTION
DE LA CALIDAD

RI-9000-17155



TOPADORA S.A.S. - TOPADORA HORMIGÓN ELABORADO

Posee un Sistema de Gestión de la Calidad que cumple con los requisitos de la norma: IRAM - ISO 9001:2015 Cuyo alcance es: Desarrollo, elaboración, transporte y entrega de hormigones elaborados desde Planta Oberá.

Planta elaboradora:

Ruta Provincial 103, km 50 - (3360) - Oberá
Pcia. de Misiones - Rep. Argentina

VENDO TERRENOS

CADA LOTE TIENE TITULO DEL R.P.I.

PLANO DE MENSURA APROBADO

TODOS LOS LOTES TIENEN ACCESO POR CALLE PÚBLICA.

EL LOTE I Y Q ESTÁN FRENTE AL RÍO PARANÁ

CEL: 376 4213026

full paint

Formuladas para climas exigentes



conocé más
de nuestros
productos

Fabrica y comercializa:



Pinturas Misioneras

(376) 4663334

pinturas-misioneras.com.ar

Sucursales en

Posadas | Oberá
Iguazú | Eldorado

[@pinturasmisioneras](https://www.instagram.com/pinturasmisioneras)



Muebles

del Angel

FABRICA Y DISEÑOS PROPIOS DE MUEBLES A MEDIDA

Proyectos a medida ◀

Muebles a medida ◀

Cortinas para el
control solar ◀
(Linea Sunset)

Sofas y comedores
de linea ◀

Lo acompañamos durante la vida de nuestros productos

📍 Colon 1446 (c/ Belgrano)



www.mueblesdelangel.com



info@mueblesdelangel.com



0376-4437204



0376-4872077



RHEMA INDUSTRIAL

MONTAJES Y MANTENIMIENTO

- ▶ Reparación y Mantenimiento de Calderas
- ▶ Andamios - Pintura Industrial
- ▶ Aislaciones Térmicas
- ▶ Fabricación y Montaje de Cañerías



- ▶ Servicios de Hidrogrúa
- ▶ Obras civiles
- ▶ Fabricación y Montaje de Estructuras Metálicas

✉ ventas@rhema-industrial.com

📍 Río Uruguay 393 – Pto Esperanza, Misiones

☎ 3751 572718 📱 @rhema.industrial

NORDESTE

INGENIERÍA

Instalaciones eléctricas. Consultoría, proyecto y dirección de obra en baja-media tensión avalados por Energía de Misiones. Tableros eléctricos.

Obras Civiles. Proyecto, dirección técnica y construcción de todo tipo de obras.

Mobiliario escolar estandarizado y a medida. Nivel inicial, primario y secundario.



📍 Calle 44B 8455 - Posadas, Misiones

✉ ingenieriadelnordeste@gmail.com
📱 [nordeste.ingenieria](https://www.instagram.com/nordeste.ingenieria)

☎ 376 4379898

EMPRESA

CONSTRUCTORA

ABAMARTIN

Siempre pensando en la calidad



José Ingenieros N°640



03755 423688

Listado de Precios de Materiales

1 Elementos de seguridad e higiene y herramientas. 2 perforación y estudio de suelos. 3 ensayo de hormigón. 4 alquiler de equipos y movimientos de tierra. 5 Aceros. 6 Áridos. 7 Cales y Cementos. 8 Hormigón Elaborado. 9 Aditivos para Hormigones. 10 Aislaciones. 11 Juntas de Dilatación. 12 Mamposterías. 13 Prefabricados de Hormigón. 14 Cielorrasos y Tabiques. 15 Bloques para Losas. 16 Adhesivos. 17 Maderas. 18 Cubiertas de Techos. 19 Aberturas. 20 Cortinas / persianas. 21 Herrajes. 22 Pisos. 23 Zócalos. 24 Revestimientos. 25 Mármoles, granitos, piedras naturales. 26 Molduras. 27 Instalaciones contra incendio. 28 Instalaciones eléctricas. 29 Instalación de Gas. 30 Sanitarios. 31 Internet, telefonía, Alarmas. 32 Televisión satelital. 33 Acondicionadores de Aire. 34 Rejillas de ventilación. 35 Extractores baños, cocina. 36 Extractores Eólicos c/colocación. 37 Piletas de Natación accesorios. 38 Calefacción. 39 Pinturas y accesorios. 40 Decoración. 41 Vidrios y espejos. 42 Ploteo de planos. 43 Parquización. 44 Alquiler de Camioneta. 45 Ascensores/Montacargas / 46 combustibles.

Los precios indicativos promedios publicados, fueron consultados del 01 AL 05 DE NOVIEMBRE DE 2025 / DOLAR. COMPRA \$ 1.435-VENTA \$ 1.485

SUMARIO

PAG 6 Costos unitarios.

PAG 17/30 Precios de Materiales, Sumario, UOCRA.

PAG 33 Colegio de Arquitectos de Misiones.

PAG 34 Cómputo y presupuesto de vivienda.

Tabla Salarial convenio 76/75

a) aumento en el mes de SEPTIEMBRE 2025 de 1,3% se aplicará sobre los básicos vigentes al 31 de agosto del 2025
b) aumento a partir del mes de OCTUBRE de 2025 del 1,2% que se aplicará sobre los salarios básicos vigentes al 30 de septiembre del 2025
La totalidad de los porcentajes aquí previstos son acumulativos.

Establece el pago mensual de carácter no remunerativo pagaderos en los meses de septiembre y octubre de 2025.

Oficial Especializado	\$ 74.200
Oficial	\$ 71.000
Medio Oficial	\$ 64.900
Ayudante	\$ 61.800
Sereno	\$ 61.800

Jornal Básico a partir 01 de SEPTIEMBRE 2025

Categoría	ZONA "A" Salario Básico
Oficial Especial	5.067
Oficial	4.335
Medio Oficial	4.006
Ayudante	3.687
Sereno	669.856

Jornal Básico a partir 01 de OCTUBRE 2025

Categoría	ZONA "A" Salario Básico
Oficial Especial	5.128
Oficial	4.387
Medio Oficial	4.054
Ayudante	3.731
Sereno	677.894

EDITORIAL

La presente edición de la revista "Cuadros de Precios y Costos" de la construcción corresponde al mes de NOVIEMBRE del año 2025.

Se ha computado y presupuestado una vivienda en planta baja de 144,78 m2 (plano adjunto) en sistema constructivo tradicional, cuyo costo por m2 nos brinda un valor indicativo, ya que al mismo proyecto se lo puede presupuestar con materiales de mayor y de menor calidad o diferente sistema constructivo, el mercado de la construcción local ofrece gran variedad de sistemas innovadores y el costo por m2 de ese modo varía.

A los fines de determinar el costo indicativo por m2 en dicho cómputo, se han tomado los costos unitarios publicados en la presente edición. En el que se ha aplicado la tabla salarial homologada el 29 de SEPTIEMBRE del 2025 (convenio 76/75) vigente a partir del 01 de OCTUBRE del 2025 y precios de los materiales, (tomando como referencia dólar oficial en la semana que se ha solicitado los precios de materiales en comercios locales, sin considerar promociones ni ofertas, solo precios de lista). Las Obras Civiles, tanto públicas y privadas, con protocolo de trabajo, bajo estricto cumplimiento de protocolo elaborado por el del Ministerio de Trabajo.

Se publica nota proporcionadas por el Colegio de Arquitectos de la Provincia de Misiones y por el Consejo Profesional De Ingeniería de Misiones, (Técnicos, Licenciados e Ingenieros)

Arq. Fernando Salerno Forés
M.P. 3183 / Editor

Registrada por el INPI Resolución N° 3599754

CONTACTOS: Celular: 03764217242
E-mail: fersalfor@gmail.com

CANTERA NEDEL

Aridos triturados
Transporte a obras

PetreoMix

Hormigonera
Hormigón Elaborado
Servicio de Bombeo
Laboratorio Propio

Paraje Quinta 106 N, Col. Puerto Rico
3334 Puerto Rico - Misiones
canteranedel.petreomix@gmail.com
+ 54 9 3743 410478

CanteraNedel.PetreoMix
canteranedel.petreomix

1-Seguridad e Higiene

1.1 elementos de seguridad e higiene

Cono 70 cm c/ref y base mod econo 2071/R2	16.760,80
Cono Baliza UCU base de goma 75 cm rígido c/ 1 ban refl	21.525,00
Malla faena naranja x rollo yardas-45 mts	27.480,25
Cabo vida cinta PL. 2 mts regulable (mosquetón de 18mts)	48.718,25
Cartel Precaución hombre trabajando 50 x 70 cm	9.862,79
Arnes anticaída de Pascale con cola de amarre	98.110,95
Cinta peligro rollo 200 mts	3.511,15
Casco Libus milenium amarillo s/arnes	5.694,00
Arnes Libus milenium prensa nuca	4.248,00
Capa amarilla lluvia ombu	19.613,31
Guantes soldador esab Heavy Duty Black	14.506,81
Botín Pampero P91 DN bidensidad c/p negro	72.186,18
Botín Ozono Ombu p/acero negro	82.936,96
Pantalón Ombu beige	26.400,37
Camisa Pampero beige	22.426,65
Camisa Ombu beige	27.810,09
Guante latex corto	2.941,75
Guante moteado blanco P. gris/verde	817,95
Guante canor descarnado americano corto	2.886,71
Protector auditivo quantun antiexpansible	788,40
Bota de goma Ombu	28.052,19
Cinturón Liniero Delta Plus 3P anclajes	170.607,15
Anteojo Eco line gris Libus	2.190,00
Anteojo Eco line transparente Libus	2.190,00
protector auditivo Libus	48.910,00

1.2 Herramientas

Andamio Sorrento 2"-3 mts. Cuerpo completo	356.456,80
Caballote Metal Sorrento (1,20-2,00 m)	126.910,00
Escalera aluminio articulada Black Panther 4x4	184.800,00
Escalera Pintor 8 escalones 2,40 m	83.820,00
Escalera Alum. Familiar BP/Botafofo 5 esc. 120 kgr	107.198,00
Balde de bañal plástico x unidad	3.147,30
Barreta saca clavo Black Panther 70 cm BP-BT 18 mm	22.260,00
Bomba Czerwony 22 220V. 1 HP	410.901,60
Carrito hormigonero 180 Lts c/ rueda H° Polo	731.927,20
Carretilla Sorrento L80 r/comp chapa 18 rueda 400x	178.443,60
Cinta Métrica evel 10m Retroblok	29.990,48
Amoladora angular 5" Dewalt DWE4214	257.267,59
Amoladora angular 7" DeWalt Super Pitbull DWE497	415.041,73
Cortadora Cerámica Zonta ZS64 64 cm C/Tronzador	381.158,52
Cortadora Cerámica Rubi Star 63 Platinum c/carton	339.769,21
Soldadora Lusqtoff inverter iron black-300	572.493,60
Taladro Percutor Dewalt 800w 13mm 800W DW508S-AR	211.217,64
Sensitiva Lusqtoff CM-14K 14" 2000W	194.649,60
Compresor Lusqtoff 50 L 2,5 HP 50L C/KIT LC-2550BK	327.139,20
Hidrolavadora Karcher HD 585 Profesional	1.107.569,30
Rotomartillo DEWALT D2533K 26mm-2.6 J DDS Plus	292.023,98
Motoguadña Black Panther 520CG 52cc	188.258,00
Generador Black Panther BP-GE8000 A.Elect.c/ruedas	1.463.070,00
Aparejo eléctrico Black Panther 500-1000Kg 6-12 Mt	548.982,00
Dobladora p/hierro 12mm a 16mm. C/palanca regulable	143.938,63
Cuchara albañil Biassoni N° 7	18.297,78
Cucharín albañil Biassoni N° 5.1/2	17.950,96
Tenaza Biassoni armador A-225 medio corte	20.325,66
Pala ancha Biassoni acero forjado	48.786,92
Pala ancha Biassoni empuñador naranja	20.029,08
Pala punta Biassoni acero forjado	48.786,73
Pala punta Biassoni estampada emp naranja	18.910,92
Machete Biassoni laminado 20"	22.302,92
Llana dentada Biassoni 10 x10 cabo madera	12.557,42
Llana lisa Biassoni 300 mm	12.675,83

Escuadra albañil Biassoni 30 mm	8.900,77
Pico Biassoni Pta-Pala 75mm con cabo	63.735,29
Nivel aluminio EVEL 60 cm	17.516,18
Maza octogonal Black Panther 2000g cabo madera	22.568,00
Corta hierro x 35 cm Gherardi	13.618,50
Hormigonera Sorrento L- 130 MIX	1.341.135,00
Hormigonera de volteo L-400 sorrento c/ motor monof. Rue. vulc.	2.920.150,00

2-Perforación estudio Suelo

Perforaciones a napa de agua 4"½ + encamisado- ml	84.000,00
Electrobomba c/accesorios para 100 metros profundidad	1.500.000,00

3-Ensayo de hormigon

2 probeta- gl	70.000,00
---------------	-----------

4-Alquiler de equipos y de movimiento de tierra

Contenedor - día	56.000,00
Motoniveladora - hs	113.616,00
Pala cargadora frontal cap. 2y1/2 m3 - hs	87.100,00
Retroexcavadora cap 1,25 m3 - hs	62.150,00
Compactador con pata de cabra/liso hs	68.900,00
Minicargadora cap. 1/2 m3 - hs	45.425,00
minicargadora cap. 1/4 m3 con implemento retro, mart hidr, hs	73.605,00
camion volcador 14 m3 - hs	57.475,00
camion volcador batea 21 m3-hs	87.200,00
Camión atmosférico 8.000 lts. - hs	73.500,00
baños químicos x mes	126.000,00

5-Aceros

5.1 Hierros x barra de 12 m

Alambron N° 16	7.659,07
Barra torcinada x 6,0mm	7.276,11
Barra torcinada x 8,0mm	11.978,06
Barra torcinada x 10 mm	18.516,17
Barra torcinada x 12 mm	26.663,34
Barra torcinada x 16 mm	46.463,18
Barra torcinada x 20 mm	72.635,50
Barra torcinada x 25 mm	113.217,00
Barra redonda lisa x 6 mm	7.255,13
Barra redonda lisa x 8 mm	12.655,83
Barra redonda lisa x 10 mm	19.768,68
Barra redonda lisa x 12mm	27.640,49
Barra redonda lisa x 14 mm	43.587,75
Barra redonda lisa x 16 mm	49.137,55

5.2 Clavos y alambres

Cabeza de plomo 63,5 mm - 100 unid	10.900,00
Cabeza de plomo 101,6 mm - 100 unid	21.792,75
Punta paris 2,87 x50,8 mm - kg	4.811,18
Punta paris 2,51 x 38,1 mm - kg	5.250,73
Punta paris 4,11 x 76,2 mm - kg	4.664,97
espiralado 2,2 x 25,4 mm - kg	7.664,08
espiralado 2,51 x38,1 mm - kg	7.071,12
espiralado 2,87 x 50,8 mm - kg	6.929,97
alambre recocido N° 9 kg	4.194,00
alambre con concertina C45 450 mm x 10	97.287,15
alambre con concertina S30 300 mm x 10	43.137,37
alambre galvanizado N° 12 kg	7.438,48
alambre galvanizado N° 14 kg	7.452,60
alambre galvanizado N° 16 kg	7.659,07
alambre rollo de puas 1,65 mm 500 mts	192.200,00

5.3 Tejidos para cercos 10 m - un -

Tejido romboidal 150- 63- 14,5 /10mts.	73.197,55
Tejido romboidal 150- 76- 14,5 /10 mts.	58.737,54
Tejido romboidal 180- 63- 14,5 /10 mts.	85.140,17
Tejido romboidal 200- 76- 14,5 /10 mts.	75.907,35

5.4 Planchuelas perforadas x 6m

25,4 x 4,8 mm - redondo 9,50 mm	19.532,31
31,7 x 4,8 mm - redondo 14,3 mm	25.358,29
31,7 x 6,4 mm - redondo 12,7 mm	29.352,43
31,7 x 4,8 mm - redondo 15,9 mm	23.766,29

5.5 Mallas electrosoldadas 6x 2,4

Q 131 150 x 150 x 5	95.284,92
R 131 150 x 150 x 5	76.253,73
Q 188 150 x 150 x 6	140.469,74
Q 335 150 x 150 x 8	254.688,59

5.6 Caños estructurales cuadrados x 6 ml

10x10 mm x 0,9 mm	7.850,22
20x20 mm x 1,2 mm	16.050,82
30x30 mm x 1,2 mm	25.287,54
40x40 mm x 2 mm	50.332,27
50x50 mm x 2mm	53.250,12
60x60mm x1,6mm	67.899,72
80x80mm x2mm	103.380,27
100x100mm x 2 mm	131.637,45

5.7 Caños estructurales rectangulares x 6 ml

10x20mm x 1,2 mm	12.404,07
15x20mm x 1,2 mm	14.433,83
20x40mm x 1,2 mm	25.151,28
20x50mm x 1,2 mm	30.305,41
30x60mm x 1,2 mm	39.340,98
40x50mm x 1,2 mm	39.120,48
50 x70mm x 1,6 mm	76.794,90
40 x100mm x 1,6 mm	76.054,20

5.8 Caños estructurales redondos x 6 ml

1/2" x 1,2mm	9.888,69
5/8" x 1,2mm	11.613,21
3/4" x 1,2mm	11.543,49
7/8" x 1,2mm	15.285,37
1" x 1,6 mm	21.620,45
1 1/2" x 1,2mm	25.749,25
2"x 2mm	50.802,05
3" x 1,6 mm	68.294,33
5" x 2 mm	143.706,09

5.9 Planchuelas de 6m

Planchuela 15,9 x 3,2mm 6m	9.233,34
Planchuela 38,1 x 3,2mm 6m	12.634,02
Planchuela 76,2 x 3,2mm 6m	41.206,09
Planchuela 22,2 x 4,8mm 6m	14.847,19
Planchuela 63,5 x 4,8mm 6m	42.298,46
Planchuela 44,5 x 6,4mm 6m	40.257,95

5.10 Hierros T Ángulos y Perfiles

T 22,2 x 22,2 x 3,2 mm - 6 ml	20.727,52
T 50,8 x 50,8 x 4,8 mm - 6 ml	78.603,95
L 38,1 x 38,1 x 3,2 - 6 ml	34.870,15
L 50,8 x 50,8 x 6,4 - 6 ml	108.943,27
denom I.P.N 80 mm - 6 ml	195.076,14
denom I.P.N. 100 mm - 6 ml	273.134,61
denom. U.P.N. 80mm - 6 ml	284.476,18
denom. U.P.N. 100 mm - 6 ml	361.352,21
denom U.P.N. 120 mm - 6 ml	436.990,66
C 80 x 50 x 15 x 1,6mm - 12 ml	99.345,22
C 100 x 50x 15 x 2mm - 12 ml	129.568,32
C 120 x 50 x15 x 2mm - 12 ml	142.885,05

5.11 Zinguería y chapas - ml -

Canaleta chapa galv. n° 25 des. 0,33m	11.000,00
Canaleta chapa galv. n° 25 des. 0,40m	12.650,00
Canaleta chapa galv. n° 25 des. 0,50m	14.300,00
Cenefas chapa galv. N° 30 des. 0,25m	6.160,00
Cumbreras chapa n° 30 des. 0,30m	6.820,00
Sombrerete diám 75 mm ch n° 30 - un	3.709,00
Sombrerete diám 110 mm - un	4.400,00
Embudo redondo diám 100mm - un	5.500,00
Babetas chapa galv. N°30 des. 0,25	5.500,00

5.12 Chapas lisas Galvanizadas - un -

N° 2,5 1x2m	162.265,74
N° 2 1x2m	131.982,80
N° 1,6 1x2m	105.432,60
N° 0,9 1x2m	60.719,19
N° 0,7 1x2m	48.862,88
N° 0,3 1x2m	23.813,26

5.13 metal desplegado 1 x 3

250- 16- 20	86.474,95
620- 30- 60	240.671,86
450- 30- 30/ 1,50 x 3	164.875,57
620- 30- 40/ 1,50 x 3	170.620,59
330- 30- 30/ 1,50 x 3	292.136,67

5.14 Chapas lisas Gruesas Laminado en caliente un -

1/8" 1,5 x 3	377.757,97
1/2" 1,5 x 3	1.527.319,50
1/8" 1,5 x 6	762.331,51
1/2" 1,5 x 6	3.031.864,39
1/4" 1,5 x 6	1.499.268,75
3/8" 1,5 x 3	1.133.966,30

5.15 Chapas Negra Laminado en frio

2,5 1 x 2	180.578,79
2,0 1 x 2	112.771,99
1,6 1 x 2	89.548,72
0,90 1 x 2	52.040,42
0,56 1 x 2	39.930,24
0,3 1 x 2	24.739,47

laminado caliente

2,5 1,02 x 2,00	140.851,58
2,5 1,24 x 2,44	202.796,58
2 1,24 x 2,44	165.141,58
1,6 1,02 x 2,44	108.767,08

chapas estampadas

Chapa ray estampada 2,00 x 1,220 x 2,440	167.116,21
Chapa antideslizante 4,75 x 1500 x 3000	651.759,46
Chapa antideslizante 3,20 x 1245 x3000	348.660,43
Chapa antideslizante 6,35 x 1500 x3000	783.338,43
Chapa antideslizante 4,75 x 1500 x6000	1.303.518,72

chapas perforadas

redonda trabada 1.75-2.8	1 x 2	0.90 esp.	204.750,00
redonda en fila 5-12	1 x 2	0.90 esp.	131.250,00
tajo fila al ancho 1.5-20	1 x 2	0.90 esp.	225.750,00
trebol mediano	1 x 2	0.90 esp.	110.250,00
persiana en filas	1 x 2	0.90 esp.	257.250,00
estructural cuadrada 15-40 no perforada	1 x 2	1.25 esp.	183.750,00

CONSTRUI CON LA MEJOR TECNOLOGÍA

Ladrillos HCCA son la opción ideal para las nuevas construcciones. Apostá a la tecnología y mejorá tu calidad constructiva.



VELOCIDAD
EN OBRA



ACUSTICOS

BRIMAX

EN EL NEA
VENTA Y
DISTRIBUCIÓN



neo
materiales



TERMICOS

@ celerity.group - TEL. 3764 207955 / 379 4353735 / 3755 636557 - POSADAS MISIONES



ELECTROLINEAS
MATERIALES ELÉCTRICOS

TODO PARA LA INDUSTRIA

- Artefactos de maniobra y de automatización.
- Cables subterráneos y preensamblados.
- Iluminación para construcción y alumbrado público.

y mucha más!



AV. CMTE. BUCHARDO 1929, POSADAS - MISIONES.

HORARIO DE ATENCIÓN

Lunes a Viernes de 8:00 a 17:00 / Sábados de 8:00 a 12:30 hs

TELÉFONOS

(0376) 445-1389 • (0376) 445-3734 • (0376) 445-4396

posadas@electrolineas.com.ar • Electro Líneas SRL

VILLALONGA INDUSTRIAL Y COMERCIAL
RUTA 12KM. 11 Y 1/2 (por colector)

MÓDULO COMERCIAL TRANSPORTABLE

Superficie 15.20m²

✓ Con baño y cocina

☎ +54 9 3764 16-2607

🌐 www.villalongaindustrial.com.ar

📱 villalonga_industrial

📌 VillalongaIndustrialYComercialSrl




BERPEMAT
FERRETERÍA & CORRALÓN

BERPEMAT FERRETERÍA Y CORRALÓN

Todo para tus proyectos... Al mejor precio.

- ✓Cemento, cal, arena, piedra
- ✓Herramientas
- ✓Pintura
- ✓Plomería
- ✓Electricidad

Stock permanente, asesoramiento,
cotizaciones.



Aceptamos todas
las formas de pago



Entrega a domicilio



Ventas por
mayor y menor

📍 Av. Santa Catalina 3158 Posadas -Mnes

📞 3764- 533486

📱 /berpematsrl

🌐 BerpeMAT Ferreteria y Corralon

**Carlos
Staciuk**
EQUIPAMIENTO DE OFICINA

EQUIPAMIENTO
INTEGRAL DE COCINA

ACCESORIOS
CAJAS DE SEGURIDAD

EQUIPAMIENTOS DE
COMERCIOS EN GENERAL

MAQUINAS
DE OFICINAS

CORTINAS Y
PERSIANAS

DETECTORES
DE BILLETES

San Luis 2090, Posadas Misiones
Tel.: +54 376 4315248
ventas@carlosstaciuk.com.ar



www.carlosstaciuk.com.ar



**www.
boldu.com.ar**

VISITÁ NUESTRO SITIO WEB

 **Boldu SRL**  **boldusrl**



6- Aridos		
Arena gruesa - 6 m3	168.000,00	
Arena m3 en bolsón	33.900,00	
bolsa de arena	1.750,00	
Binder - 6 m3	260.000,00	
Tierra - 6 m3	80.000,00	
Piedra partida para encofrado - 6 m3	239.700,00	
m3 de piedra en bolsón	48.500,00	
bolsa de piedra	2.100,00	
Ripio sucio - 6 m3	95.000,00	
Isocret, agregado liviano 170 lts	32.060,00	
7- Cales y Cementos		
Cal tipo andina 20 kgr	8.000,00	
Cal viva tipo FGH - 25 kg	15.400,00	
Cemento portland - 25 kg	8.800,00	
Cemento de albañilería - 25 kg	8.400,00	
Cemento blanco - 25 kg	72.000,00	
8- Hormigón elaborado		
resistencia H17 (300 kg cemento)	175.000,00	
resistencia H-21 (330 kg cemento)	183.000,00	
resistencia H-25 (400 kg cemento)	191.000,00	
resistencia H-30 (400 kg cemento)	216.000,00	
Servicio de bombeo hasta 15 m	415.000,00	
9- Aditivos para Hormigones		
Sika 3 acelerante de frague p/mortero- 20 kg-	81.929,62	
Sika 3 acelerante de frague p/mortero-sin cloruro x 25 kg-	214.882,06	
Sika Separol maderaDesmoldante p/ encofrados de madera- 200 lts-	3.337.347,00	
Desmoldante p/ encofrados metálicos tipo Sika- 200 lts-	1.906.125,00	
Sika grout 212Mortero p/anclaje y nivelación estructuras - 25 kg-	48.843,22	
Sika dur 32 gel Adhesivo epoxi p/unir hormigón viejo a nuevo - 5 kg-	420.472,81	
10- Aislaciones		
10.1 Aislaciones Hidrófugas e impermeabilizantes		
Sika 1 Hidrof.Tipo ceresita x 5 kg sachet	11.316,82	
Sika top seal 107 flex	94.366,12	
Sika 1 Hidrof. - 200 kg	255.728,91	
Sika monotop 107 Impermeabilizante cementicio listo p/usar - 25 kg-	60.657,19	
Ska Guard 700 S- 20 lt-	552.810,36	
Sika Guard Impermeabilizante incoloro para ladrillos - 20 lt-	349.511,89	
Sika fill tapagot Sellador incoloro p/goteras y filtraciones - 5 lt-	56.630,26	
Revest. fibrado impermeable p/ techos tipo Sika- 20 kg-	244.477,58	
Inartol infiltración x 10 lts.	38.624,44	
ROLAC PL CUB HR. 38 x 14,4 m2	109.817,63	
Emulsión asfáltica inertol tech x 18 lts	73.718,62	
Weber Pintura Asfáltica x 18 lts	130.280,94	
Megaflax no Crack Alum x 35 kgr	80.915,22	
10.2 Aislaciones Térmicas e Hidrófugas/b tejas y chapas		
alumair doble 30 mm - burbuja diam. 30 - 30 m2	180.669,00	
alumair simple 30 mm - burbuja diam. 30 - 30 m2	153.117,00	
alumair doble 10 mm - burbuja diam. 10 - 40 m2	222.272,00	
alumair simple 10 mm - burbuja diam. 10 - 40 m2	183.081,00	
alumair doble 30 mm - burbuja diam. 30 - 60 m2- L. fuego	455.532,00	
alumair simple 30 mm - burbuja diam. 30 - 60 m2- L. fuego	303.688,00	
air tech doble 10 mm - burbuja diam. 10 - 30 m2	147.872,00	
air tech simple 10 mm - burbuja diam. 10 - 30 m2	118.033,00	
aislamax bajoteja 1 x20 esp'uma simple 2mm	18.925,00	
aislamax espuma doble aluminio 5mm 1 x 20	79.782,00	
aislamax doble aluminizada 1mm 1 x 30	97.790,00	
isotex lana de vidrio 50mm plata 1,20 x 16 m	217.621,00	
malla sosten 10 x 10 2 x 50 mts	97.224,00	
10.3.1 Aislaciones Térmicas y acústicas		
ROLAC PL CUB HR. 50 x 14,4 m2	120.961,76	
F/Tensado/ALU HR 50 x19,2 m2	271.366,01	
Espuma de poliuretano 25 mm x m2 (limpieza chapa mas mordiente)	44.520,00	
Pintura aislante reflectante del calor. (nanopintura ecológica) 20 litros	159.900,00	
10.3.2 Entrepiso		
Acust R 70 x 15 6m2	168.124,53	
placa fibrocemento alta dens.para pisos (1,20 x 2,40)m x 15 mm	110.708,36	
10.3.3 Cielorraso		
placa desmontable0,61 x 1,22	18.664,48	
placa desmontable0,61 x 0,61	9.348,52	
10.4 Aislación Ignífuga (retardante de llamas)		
Alumair línea fuego burbuja de 30 mm cubierto con lamina de aluminio 60m2	303.688,00	
11- Juntas de Dilatación		
Asfalto sólido en trozos - 1 kg	5.639,20	
Sellador elástico monocomponente poliuretano- salchicha x600 cc	59.445,45	
Sika sellavial x 20 kg pan	593.578,51	
junta premoldeada x 4,50 m	44.421,26	
Base poliuretano tipo Sikaflex 1A Gris 310 cc - cartucho	41.199,64	
Telgopor 15mm plancha de 1x2m - un (baja densidad)	4.815,00	
Telgopor 20mm plancha de 1x2m - un (baja densidad)	6.410,00	
12- Mampostería		
Ladrillos		
Comunes - millar	200.000,00	
Comunes vista - millar	230.000,00	
Prensados vista - un	330,00	

tejuelas refractarea pack de 10 unidades	16.000,00
ladrillo de vidrio 0,19x 0,19 x 0,8 transp. - un	9.000,00
12.2 Cerámicas - un -	
0,8x18x25 6 tubos	380,00
12x18x25 6 tubos	467,00
18x18x25 9 tubos	680,00
18x18x25 16 tubos portante	743,00
18x18x25 U encaden.	834,00
12x18x25 9 tubos	500,00
12x18x25 U encaden.	596,00
12.3 Boques Celular Curado en Autoclave H.C.C.A Sist Retak - un -	
Tabiques interiores 50x25x7,5cm	3.919,36
Tabiques interiores 50x25x10cm	4.899,18
Tabiques interiores 50x25x12,5cm	6.035,36
Tabiques interiores 50x25x15cm	8.091,26
Tabiques interiores 50x25x17,5	8.667,62
Tabiques interiores 50x25x20cm	9.773,74
Bloque U 50x25x15	10.072,79
Bloque U 50x20x17,5	8.667,62
Bloque U 50x20x20	9.773,74
Bloque O 15	5.617,02
Bloque O 17,5	6.439,90
Bloque O 20	7.487,52
Mortero adhesivo retak - 30 kg -	31.527,91
Revoque fibrado retak - 30 kg -	34.450,00
12.4 Placas Cementicias - un -	
para cielorrasos borde recto 6 mm- 1,20 x 2,4	47.169,57
para paredes borde - 8 mm - 1,20 x 2,4	62.995,33
para paredes borde recto 10 mm - mm - 1,20 x 2,4	74.023,91
para entpisos de borde recto- 15 mm- 1,2 x 2,4	110.708,36
13- Prefabricados de Hormigón	
13.1 Losa 0,30 cm ancho, 0,12 alto - unid. Hormicon. S.R.L.	
1.0 m x 0,30m ancho x 0,12m alto	11.150,15
2.0 m x 0,30m ancho x 0,12m alto	22.300,30
3.0 m x 0,30m ancho x 0,12m alto	33.450,45
4.0 m x0,30m ancho x 0,12m alto	47.896,64
5.0 m x 0,30m ancho x 0,12m alto	67.772,10
13.2 losa - 0,60 cm ancho 0,12 alto unid. Hormicon. S.R.L.	
1,0 m 0,60 m ancho x 0,12m alto	20.260,24
2,0 m 0,60 m ancho x 0,12m alto	40.520,48
3,0 m 0,60 m ancho x 0,12m alto	60.780,72
4,0 m 0,60 m ancho x 0,12m alto	81.040,92
5,0 m 0,60 m ancho x 0,12m alto	111.840,30
6,0 m 0,60 m ancho x 0,12m alto	156.903,12
13.3 premoldeados	
Postes olímpicos 0,12x0,12x2,80	15.860,00
Postes olímpicos 0,10x0,10x2,40	14.400,00
Pilar luz monofásica c/ caja sin caño	179.370,00
Pilar luz trifásica c/caja s/caño	205.410,00
13.4 Viguetas Pretensadas	
vigueta pretensada x 3,2 ml	15.181,67
vigueta pretensada x 3,6 ml	17.479,89
vigueta pretensada x 4,0 ml	20.322,46
vigueta pretensada x 5,0ml	31.943,05
vigueta pretensada x 5,8 ml	45.091,74
14 - Cielorrasos y tabiques	
14.1 Placas de yeso tipo knauf durlock - un -	
Placa roca de yeso 12,5 mm 1,2x2,40m	19.648,65
Placa roca de yeso 9,5 mm 1,2x2,40m	18.119,80
Placa roca de yeso 7mm 1,2x2,40m	17.082,66
Placa roca de yeso resist. hum. 12,5mm	30.123,21
Montante acero galvanizado 69mm x2,60 m	7.369,16
Solera acero galvanizado 70mm	6.557,00
Cantenera de chapa galvanizada x 2,60 m	3.244,26
placa exsound perforadas 1,20 x 2,40	183.447,34
Masilla lista para usar - 32 kg	49.187,51
Cinta microperforada x 150 mt	14.590,85
Placa roja ignífuga 12,5 mm 1,2x2,40	26.460,95
Cielorraso junt tom placa 9,5 mm estr, 35 mm int.	17.363,31
14.2 Sist.PVC UNIDAD LINEAL S/ COLOCACIÓN	
Vainillas lineales PVC 200x13 mm doble blanco	3.855,00
15 - Bloques para losas - cerámicos y telgopor - un -	
telgopor- 0,10x0,42x1,00	5.710,00
telgopor- 0,12x0,42x1,00	6.730,00
telgopor- 0,165x0,42x1,00	9.415,00
16 - Adhesivos	
16.1 Para pisos y revestimientos	
Klaukol rapribrick x 25 kgr	26.155,80
Sika ceramic imp - 30 kg	16.699,37
Sika porcelanatto - 30 kg	27.401,90
Pastina clasica bolsa x 2 kgr	7.240,47
pastina para porcelanato 2 kgr	14.060,37
16.2 Para alfombras y psios de goma	
adhesivo de contacto tipo fortex 1 lt	12.677,00
16.3 Para pisos vinílicos	
adhesivo de contacto tipo fanatite 330 gr.	14.397,00
adhesivo de contacto tipo fanatite1kg	36.200,00

PRESENTES
EN CADA ETAPA DE
TU PROYECTO



AÑOS

Brasil

CERÁMICAS

- CERÁMICAS •
- PORCELANATOS •
- SANITARIOS Y GRIFERIAS •
- MUEBLES PARA BAÑO •
- TANQUES DE AGUA •
- TUBERIAS DE AGUA Y GAS •
- MAT. DE CONSTRUCCIÓN •
- CONSTRUCCIÓN EN SECO •

GRUPO
CRISTOFOLETTI

PERFECTH.ETONICS

AWADUCT
PERFECTH.ETONICS

weber
SANTI-GOSAN

megaflex
SANTI-GOSAN

Roca

TUBOFORTE

tv
RIG-ANDI

CAÑUELAS

tendencia

RUTA 12 Y AV. SAN MARTIN | POSADAS MISIONES
TEL. 0376 4596887 / 883

✉ obras@brasilceramicas.com
f brasilceramicas

16.4 Para pisos de madera			
Cola vinílica - 6 kg		49.890,00	
Brea - 18 kg		96.947,00	
17 - Maderas			
17.1 tablas de pino - m2			
Tablas de pino de 15 cm ancho 1" - m2		7.185,00	
Puntales de 3" x3" - ml		1.613,56	
17.2 tirantes por ml - hasta 5m -			
de pino 2" x 5" sin cepillar		2.719,00	
de pino 2" x 5" cepillado		2.963,00	
de pino 2" x 5" impregnado		5.849,00	
de pino 3" x 6" sin cepillar		4.871,00	
de pino 3" x 6" cepillado		5.356,00	
de pino 3" x 6" impregnado		9.399,00	
clavadores 2"x2" pino - ml		822,00	
Listón aislación 1/2"x2" pino - ml		428,00	
Liston pino eliotti 1"x3" - ml		622,00	
Liston pino eliotti 1"x4" - ml		725,00	
Listón pino eliotti 2"x3" - ml		4.842,00	
Listón pino eliotti 1 1/2" x 2" - ml		621,00	
17.3 Machimbres			
Pino eliotti 1/2" -		7.700,00	
Pino eliotti 1" -		15.000,00	
pino eliotti 3/4" -		9.900,00	
17.4 Fenólicos			
Fenólico 18mm de 1,22 x 2,44m CON FILM		85.808,74	
Fenólico Pino 18mm de 1,22 x 2,44 m (1 cara)		38.593,40	
MDF 0,3mm 1,83 x 2,60 m		20.001,97	
MDF 0,5mm 1,83 x 2,60 m		25.627,60	
MDF 0,9mm 1,83 x 2,75 m		33.754,06	
MDF 12mm 1,83 x 2,75 m		43.130,94	
MDF 15mm 1,83 x 2,75 m		53.131,34	
MDF 18mm 1,83 x 2,75 m		63.756,45	
Chapadur habano 3,0mm 1,220 x2,745 m		18.478,84	
Melamina blanca MDF 18mm 1,83 x 2,75 texturado		95.108,07	
Melamina Negro/ MDF 18mm 1,83 x 2,75 linea lisa		110.189,76	
Melamina Cedro/ MDF 18mm 1,83 x 2,75 linea clásica		115.973,54	
Melamina Natural/ MDF 18mm 1,83 x 2,75 linea nat/nor		132.037,95	
Fondo Pus Blanco 0,3mm 183 x 260 m		36.142,85	
Melamina Blanco Aglom 18mm 183 x 2,60 m		88.391,71	
Melamina Negro/ lisos Aglom 18mm 183 x 2,75 m		98.531,00	
Melamina Cedro/ clasica Aglom 18mm 183 x 2,75 m		105.068,50	
Melamina Nat/ Nor etc 18mm 183 x 2,75 m		118.988,34	
17.5 Maderas Industrializada			
17.5.1 Tablero Finger Joint pino (1,20 x 3,00) - un -			
15 mm blancas		54.390,00	
18 mm blancas		64.270,00	
17.5.2 Revestimiento pino-			
Revestimiento alistinado pino 8,5 cm x 3 m		16.640,00	
18 - Cubiertas de techo			
18.1 Chapas galvanizadas			
1,10x3,0m N° 25		45.555,59	
1,10x3,50m N° 25		53.144,19	
1,10x5,0m N° 25		75.922,17	
1,10x6,0m N° 25		91.091,19	
1,10x7,0m N° 25		106.307,04	
1,10x8,5m N° 25		129.080,64	
1,10x10m N° 25		151.844,37	
1,10x13m N° 25		197.447,13	
1,10x3,0m N° 27		38.436,15	
1,10x3,50m N° 27		44.839,99	
1,10x5,0m N° 27		64.057,68	
18.2 Chapas plásticas translúcidas - un -			
1,10 x 1,00 estándar verde y blanca		17.430,00	
18.3 Chapas de cartón - un -			
Fibroasfálticas estandar - 1,60 x 0,60		7.350,00	
Fibroasfáltica reforzada - 1,60 x 0,60		9.450,00	
Fibroasfáltica estandar- 2,10 x 0,90		13.650,00	
Fibroasfáltica reforzada - 2,10 x 0,90		21.000,00	
18.4 Chapas de cincalum			
acanalada 27 1,08 x 3,00		39.120,00	
acanalada 25 1,08 x 3,00		46.277,78	
acanalada 25 1,08 x 5,00		77.137,14	
acanalada 25 1,08 x 6,00		92.569,06	
acanalada 25 1,08 x 7,00		108.002,49	
acanalada 25 1,08 x 9,00		138.853,60	
trapezoidal 25 1,10 x 3,00		46.277,78	
trapezoidal 25 1,10 x 5,00		77.560,30	
trapezoidal 25 1,10 x 8,00		123.413,44	
trapezoidal 25 1,10 x 10m		154.236,81	
trapezoidal 25 1,10 x 13,00		200.517,58	
18.5 chapas prepintadas N25			
acanalada 25 Negra 1,08 x 6,00		174.400,00	
acanalada 25 Negra 1,08 x 13,00		377.935,00	
acanalada 25 Negra 1,08 x 4,00		116.292,00	
acanalada 25 Negra 1,08 x 8,00		235.722,00	

trapezoidal 25 Negra 1,10 x 4,00		117.380,00	
trapezoidal 25 Negra 1,10 x 7,00		205.402,00	
trapezoidal 25 Negra 1,10 x 10		293.507,00	
trapezoidal 25 Verde 1,10 x 10		290.735,00	
trapezoidal 25 Verde 1,10 x 4,00		116.294,00	
trapezoidal 25 Azul 110 x 7,50		224.114,00	
trapezoidal 25 Azul 110 x 10,50		313.761,00	
trapezoidal 25 Blanca 110 x 4,00		119.527,00	
18.6 Tejas			
Teja portuguesa natural		3.300,00	
Teja portuguesa esmaltada		3.400,00	
Teja francesa natural		5.000,00	
teja francesa esmaltada		6.000,00	
Cumbrera /caballete/ natural		6.100,00	
Cumbrera /caballete/ esmaltado		6.300,00	
19- Aberturas			
19.1 a Puertas de acero inyectado			
Puerta ciega de acero iny. con poliuretano exp. 0,90 x 2,05		559.789,49	
Puerta ciega de acero iny. con poliuretano exp. dos tableros 0,90 x 2,05		317.448,03	
Puerta ciega de acero iny. . 7 tableros detalles de acero inox. 0,90 x 2,05		704.984,72	
Puerta ciega de acero iny.4 tableros 1 lateral 1,44 x 2,05		1.134.913,93	
Porton ciego de acero iny. . 7 tabl. det. en acero inox. 2,62 x 2,05		2.152.058,08	
19.1 b Puertas de aluminio			
Puerta ciega aluminio blanco tablero tubular 0,85 x 2,00		438.512,00	
Puerta ciega aluminio blanco tablero simple 0,75 x 2,00		328.748,00	
Puerta aluminio blanco tubular, vidrio repartido horiz. 0,85 x 2,00		406.349,00	
Puerta aluminio blanco tablero tubular, vidreada 0,85 x 2,00		371.603,00	
19.1 c Puertas de madera			
Puerta ciega mach hiriz. con barral de acero lustrada 0,90 x 2,05		1.456.679,82	
Puerta placa int. enchapada en mdf. cedro marco aluminio 0,75 x 2,04		253.822,98	
Puerta placa int. enchapada en mdf. cedro marco aluminio 0,80 x 2,04		265.820,23	
Puerta placa int. enchapada en mdf. cedro marco chapa 0,90 x 2,04		287.818,61	
Puerta de embutir corrediza cedro marco de chapa 1,70 x 2,04		722.957,79	
19.1 d Puertas de chapa			
Puerta ciega de chapa tablero 0,85 x 2,05		178.334,64	
19.2 Ventanas de aluminio			
Ventana corrediza con celosia vidrio repartido 1,50 x 2,00		1.166.982,00	
Ventana corrediza con celosia vidrio entero 1,20 x 2,00		1.096.831,00	
Ventana corrediza con celosia vidrio entero 1,20 x 1,10		538.038,00	
Ventana de abrir con celosia vidrio entero 1,50 x 1,10		559.881,00	
Ventana corrediza vidrio entero 2,00 x 2,00		790.801,00	
Ventana corrediza vidrio entero 1,50 x 1,00		266.392,00	
Ventana corrediza vidrio entero 1,20 x 0,60		180.892,00	
Ventana corrediza vidrio entero 1,00 x 0,40		137.502,00	
Ventana corrediza vidrio repartido 1,20 x 2,00		478.592,00	
Ventana corrediza vidrio repartido 1,50 x 1,50		448.215,00	
Ventana corrediza vidrio repartido 1,50 x 1,10		358.394,00	
Ventana corrediza vidrio repartido 1,80 x 1,10		402.447,00	
Ventana corrediza vidrio repartido horizontal 1,50 x 2,00		427.130,00	
Raja de abrir de vidrio entero 0,50 x 110		104.565,00	
Raja de abrir de vidrio repartido 0,50 x 110		127.581,00	
20- Cortinas de enrollar y persianas			
20.1 Interiores m2			
Roller B.O Premium 2.00 x 1.20 m		158.035,00	
Roller Sunscreen 2.00 x120 m		173.544,00	
Roller Translucida 2.00 x 1.20 m		140.017,00	
Roller Zebra + cenefa 2.00 x 1.20m		36.456,00	
21- Herrajes y cerraduras			
cerradura obra caja ang. 40 mm		21.472,00	
cerradura obra corrediza 40 mm		38.650,00	
bisagra munición 78x78 x2,5 (madera)		5.361,00	
bisagra munición 100x75 2A		6.420,00	
ficha carpinter rev. 2x3x2 mm		1.259,00	
pomela 110x62 recta (hierro)		2.702,00	
pomela 140x70 recta (hierro)		4.118,00	
manija biselada n° 0 c/ros. Rectangular		11.805,00	
manija biselada n° 1 c/ros. 48 mm		18.590,00	
linea sanatorio c/ros. 48 mm		33.015,00	
manijón c/ch. 250x50 biselado		30.663,00	
cerrojo seguridad gir. C.66 kallay 4010		23.981,00	
22- Pisos			
22.1 Alfombras y césped sintético- m2-			
Boucles-sintético x 6 mm 1 x 2 m		28.000,00	
Césped sintético 25 mm alto transito		37.000,00	
22.2 Pisos de goma- m2-			
Línea residencial- 1,8 x 1m- esp 2,5 mm		39.800,00	
Piso de goma negro liso 2,5 mm		31.000,00	
22.3 Pisos flotante- m2-			
Piso flotante x caja- 2,392 ,m2		112.000,00	
Zócalo M.D.F. revestido- 2,6 x 6 cm x 7,5 cm - ml		13.600,00	
Terminal o transición perimetral plano aluminio.- 2,70 m- ml		42.000,00	
reducción o junta de desnivel aluminio - 2,70 m- ml		57.000,00	
Nariz de escalera aluminio. revestido - 2,70 m - ml		53.000,00	
Cuarto caña M.D.F. revestido 15mm x 15mm - 2,70 m - un		9.000,00	
Manta de Polietileno c/ solapado - 20m x 1m- esp. 2mm - m2		26.000,00	

**AHORRÁ ENERGÍA
EL CALOR NO PASA**

AISLANTE TÉRMICO



TECHOS FRÍOS



**NANOPINTURA ECOLÓGICA
REFLECTANTE DE CALOR**

La más avanzada pintura atérmica reflectante de calor, refleja la luz infrarroja, Ultravioleta y visible.
Baja entre 10 a 20°C sobre la superficie



Reduce la temperatura exterior **Hasta 40%**



Baja el consumo de energía **Hasta 35%**



100% IMPERMEABLE



ALTA CUBRIMIENTO



RESISTENTE AL MOHO Y HONGOS



SIN VOC



**nea
eléctrica**

Materiales Eléctricos

INDUSTRIA | ILUMINACIÓN | OBRA | MEDIA TENSIÓN



0376-4-43 83 83



ventasposadas@neaelectrica.com.ar



Posadas | Av. Chacabuco 3474



22.4 Pisos de madera sin colocación - m2 -		
Entablado PF Roble 13 x 90 mm x LV 1°	51.150,00	
Entablado PF Guayubira 13 mm x 90 mm x LV 1°	65.576,00	
Entablado PF Guatambu 13 mm x 90 mm x LV	65.576,00	
Entablado PF Lapacho 13 mm x 90 mm x LV	87.255,00	
Entablado PF Incienso 13 mm x 90 mm x LV	146.870,00	
Entablado UF Guatambu 20 x 65 mm	67.675,00	
Entablado UF Guatambu 20 x 90 mm	65.797,00	
Piso deck UF Lapacho (clip) 20mm x 90 mm	120.495,00	
Piso deck Grandis (clip) 20mm x 65 mm	23.038,00	
22.5 Pisos vinílicos - m2 -		
vinílico flotante sistema Click 4mm espesor	34.900,00	
vinílico flotante sistema Click 8mm espesor	56.000,00	
22.6 Pisos adoquines - m2 -		
Adoquin	30.000,00	
22.7 Losetas de cementos - m2 -		
Losetas de cemento 50 x 50 x 5 cm - negra -	20.000,00	
Losetas de cemento 40 x 40 x 5 cm - gris -	22.000,00	
22.8 Pisos calcáreos - m2 -		
Mosaico 20 x 20 x 2,8 cm	20.000,00	
Mosaico 40 x 40 x 3,0 cm negro	22.000,00	
22.9 Pisos graníticos- m2 -		
reconstituido x m2	90.000,00	
reconstituido negro m2	110.000,00	
22.10 Pisos cerámicos - m2 -		
Cerámico esmaltado 0,50 x 0,50 m	35.600,00	
Cerámico esmaltado 0,37 x 0,37 m	37.900,00	
22.11 Pisos mármol - m2 -		
Travertino cortado 0,15 x 0,30 m	840.000,00	
23- Zocalos		
23.1 Calcáreos - ml -		
Rojo, Amarillo, Negro, Gris 10x30	5.000,00	
23.2 Graníticos - ml -		
Blanco, Negro, Blanco y Negro	7.000,00	
23.3 Cerámicos esmaltados - un -		
Negro salpicado, Gris salpicado, Marrón - 8 x 40	5.000,00	
23.4 de Madera con colocación y plastificado - ml -		
Grapia/ anchico/lapacho	4.045,00	
kiri	4.945,00	
24 - Revestimiento		
Rev. weber Yeso Gf Revoque fino interior x 25 kg.	19.028,00	
Rev. Weber Mix E 3 en 1 exterior x 30 kg.	17.619,00	
Rev. int. Proyectable Alpress x 35 kg	38.201,00	
Rev. plástico color revar (9 colores) x 25 kg	214.161,00	
Rev. Texturado acrílico Revex x 25 kg.	142.126,00	
Rev. texturado a llana Marble x 30 kg.	131.416,00	
Rev. Acrílico Quimtex Vallarta x 27 kg.	85.165,00	
Rev. Acrílico Quimtex a llana Romano x 27 kg.	93.307,00	
Panel revestimiento contra humedad con colocación- m2	65.720,00	
25 - Mármoles, granitos, piedras naturales		
25.1 Mármoles - m2 -		
Blanco turco x 2 cm	703.500,00	
Galala x 2 cm	661.500,00	
Carrara x 2 cm	882.000,00	
Travertino x 2 cm	840.000,00	
25.2 Granitos - m2 -		
Gris mara - esp. 2 cm	230.000,00	
Gris perla- rosa del salto	215.000,00	
Negro Absoluto x 2 cm	960.000,00	
Rojo dragón x 2 cm	310.000,00	
Verde ubatuba x 2 cm	400.000,00	
Negro Brasil	475.000,00	

25.3 Piedras naturales lajas - m2 -	
Laja negra irregular	23.000,00
Laja negra cortada	30.000,00

26 - Molduras ml	
Deco AT 35 x 2,00 ml	2.591,00
Deco AT 40 x 2,00 ml	3.216,00
Deco AT 46 x 200 ml	3.278,00
Wing Deco ext. WT 321 2 ml	32.408,00
Wing Deco ext. WR 211 2 ml	36.080,00

27 - Instalaciones contra incendio - un -	
Extintor clase ABC x 5 kg	109.592,97
Extintor clase ABC x 10 kg	191.334,75
Extintor CO2 x 5 kg	575.436,67
Extintor CO2 x 10 kg	951.341,32
Haloclean (ecolog) x 5 kg	983.094,99
Haloclean (ecolog) x 10 kg	1.895.857,04
Nicho manguera c/puerta s/vidrio 550 x 580 x 170	84.001,83
Manguera 2,0/0" x 25 M c/uniones	555.143,16
Valvula tipo teatro 2,0/0	75.338,83
Boquilla chorro niebla 1 3/4 1. 1/2	36.330,85
Lanza chorro pleno 2,0/0"	58.802,37
luminaria autónoma led 12/18 hs.	48.614,77
Cartel P.V.C. 140x410x0,8 mm	17.771,44
Señalización led salida 6 hs.	106.812,75
Detectores de humo con batería	136.576,00
Balde de arena c/ tapa manija movil y calco	60.848,00

28 - Instalación eléctrica

28.1 Caja de distribución metálica - un -	
CAJA CHAPA 20 OCTOGONAL.CH.	509,82
CAJA CHAPA 20 OCTOGONAL.GR.	1.071,02
CAJA H"20 CUAD.10x10 004 ENY	1.540,50
CAJA H"20 RECT.5x10	509,82
CAJA CHAPA 20 CUAD.5x5	509,82

28.2 Caja para conexiones - un -	
CAJA CONEX.H" PERFOR 10x10x 7	3.595,00
CAJA CONEX.H" PERFOR 15x15x 7	4.849,90
CAJA CONEX.H" PERFOR 10x10x10	3.664,20
CAJA CONEX.H" PERFOR 15x15x10	5.029,22
CAJA CONEX.H" PERFOR 20x20x10	6.879,58
CAJA CONEX.H" PERFOR 20x30x10	10.716,86

28.3 Caños - un -	
CAÑO H" LIV/ BWG 5/8"	4.888,50
CAÑO H" LIV/BWG 3/4"	5.851,82
CAÑO H" LIV/BWG 7/8"	7.512,88
CAÑO H" LIV/BWG 1"	8.192,76
CAÑO H" LIV/BWG 1 1/4"	13.222,99
CAÑO H" SEMIPES/MOP 5/8"	6.636,85
CAÑO H" SEMIPES/MOP 3/4"	8.134,83
CAÑO H" SEMIPES/MOP 7/8"	9.239,93
CAÑO H" SEMIPES/MOP 1"	11.018,50
CAÑO H" SEMIPES/MOP 1 1/4"	16.039,26
TUBO RIG.PVC RAL735 5/8"TR0016	2.088,04
TUBO RIG.PVC RAL735 3/4"TR0020	2.516,60
TUBO RIG.PVC RAL735 7/8"TR0022	3.387,36
TUBO RIG.PVC RAL735 1"TR0025	3.554,48
TUBO RIG.PVC RAL735 1 1/4"TR032	5.255,36
CAÑO PVC CORRUG LIV 5/8" 50MT	283,83
CAÑO PVC CORRUG LIV 3/4" TUBE	459,78
CAÑO PVC CORRUG LIV 7/8" TUBE	581,78
CAÑO PVC CORRUG LIV 1" TUBE	743,87
CAÑO PVC CORRUG LIV 1 1/4" TUBE	1.105,63

28.4 Curvas - un -	
Curva hierro liviano 5/8"	1.151,91
Curva hierro liviano 3/4"	1.195,29
Curva hierro liviano 7/8"	1.704,14
Curva hierro liviano 1"	2.305,20
Curva hierro liviano 1 1/4"	5.575,06
Curva p/t.rig 5/8"	476,07
Curva p/t.rig 3/4"	518,56
Curva p/t.rig 7/8"	618,24
Curva p/t.rig 1"	664,76
Curva p/t.rig 1 1/4"	1.549,67

28.5 Uniones - un -	
Union hierro 5/8"	349,62
Union hierro 3/4"	349,62
Union hierro 7/8"	398,02
Union hierro 1"	614,72
Union hierro 1 1/4"	1.296,11
Union p/t.rig 5/8"	165,44
Union p/t.rig 3/4"	173,05
Union p/t.rig 7/8"	230,21
Union p/t.rig 1"	249,46
Union p/t.rig 1 1/4"	604,58

28.6 Conectores - un -	
CONECTOR HIERRO 5/8"	381,15
CONECTOR HIERRO 3/4"	381,15
CONECTOR HIERRO 7/8"	683,02
CONECTOR HIERRO 1"	847,68
CONECTOR HIERRO 1 1/4"	2.164,93
CONECTOR P.T.RIG 5/8"	230,21
CONECTOR P.T.RIG 3/4"	232,22
CONECTOR P.T.RIG 7/8"	439,16
CONECTOR P.T.RIG 1"	495,29
CONECTOR P.T.RIG 1 1/4"	1.161,60
TUBO FLRS. 18W/765T8 OSRAM STD	5.764,66
TUBO FLRS. 36W/765T8 OSRAM STD	6.144,01

Ahorra tiempo, dinero y dolores de cabeza

moducontainer
Transformamos espacios, construimos soluciones

Módulos prefabricados

El menor costo por m2

- ✓ Oficinas
- ✓ Viviendas
- ✓ Sanitarios
- ✓ Salas Técnicas
- ✓ Diseños Personalizados

3764-993702 @moducontainer www.moducontainer.com

COND.UNIPOL x 2,5 mm2	1.080,25
COND.UNIPOL x 4 mm2	1.725,73
COND.UNIPOL x 6 mm2	2.548,46
28.7 Pilar - un -	
CAJA MED MONOFASICO S/RESE	12.534,00
CAJA MED TRIFASICO S/RESET	24.756,13
CAJATM PILAR 4 DIN IP55	10.767,36
CAJATM PILAR 8 DIN IP55	17.325,77
PIPETA PILAR P/CANO AISL	6.265,92
CANO PILAR AISLADO	55.000,00
CONECTOR P/CANO-CAJA MED	5.860,89
MORSETO 1995/4/c/poetaf NEOZED	13.227,51
CONEC. DERIVADOR DE NEUTRO DCN	6.462,62
PKD 16 MORCETO C/PEINE CONT.CU	12.583,02
JABALINA CU 5/8 X 1/5 S/T cab	32.757,12
28.8 Tableros - un -	
GABINETE MED COLECT.REGLAM EMSA 4 MONOF. S/TM	732.581,52
GABINETE MED COLECT.REGLAM EMSA 8 MONOF. S/TM	1.248.007,44
GABINETE MED COLECT.REGLAM EMSA 2TRIF. S/TM	640.062,37
GABINETE MED COLECT.REGLAM EMSA 4TRIF. S/TM	1.247.875,24
KIT BARRAS ACOPLE GFAB COLECT	30.150,18
28.9 Llaves armadas de embutir linea tipo Verona - un -	
LLAVE ARM. EMB. 2 PTO 10A	2.610,90
LLAVE ARM EMB 1TMA. C/T 10A	1.998,65
LLAVE ARM EMB 2TMA. C/T 10A	2.774,51
LLAVE ARM. 2 PTO. /TMA 10A	2.693,47
28.10 Llaves armadas embutir marfil tradicional - un -	
LLAVE ARMADA 1 PTO BAST.VISTO	1.756,70
LLAVE ARMADA 2 PTO BAST.VISTO	2.496,46
28.11 Llaves armadas de superficie - un -	
Llave ext. 1p	1.372,96
Llave ext. 1t	1.497,37
Llave ext. 1p 1t	2.860,32
Llave ext. 2pto 1 toma	5.232,00
Llave exterior 3 ptos	4.118,87
Llave exterior 3 toma	4.462,11
Llave exterior 2 pto	2.745,91
28.12 Iluminación - un -	
PORTALAMPARAS BAKELITA 3 PZAS	1.292,28
RECEPTACULO RECTO BAKELITA 3 PZAS	1.720,62
LISTONTUBO LED 60 CM	3.786,38
LISTONTUBO LED 120 CM	4.814,52
LAMP. LED BULBO LD/LC 9W E27	1.609,11
LAMP. LED BULBO LD/LC 12W E27	2.046,20
LAMP. LED BULBO LD/LC 14W E27	2.405,57
LAMP. LED 30W HIGH POWER E27 GALPONERA	4.300,66
LAMP. LED 40W HIGH POWER E27 GALPONERA	6.537,00
LAMP. LED 50W HIGH POWER E27 GALPONERA	8.994,52
TUBO LED T8 18W 120 CM	2.864,16
28.13 Conductores - un -	
COND.PARAL2 x 1,50mm2 IRAM2183	1.496,82
COND.PARAL. 2 x 2,50 mm2	2.446,77
COND.T.SUBTERR 2 x 4 mm2	5.540,73
COND.T.SUBTERR 2 x 6 mm2	7.923,07
COND.T.SUBTERR 2 x 10 mm2	12.546,13
COND.T.SUBTERR 2 x 16 mm2	19.416,86
COND.T.SUBTERR 3 x 1,5 mm2	3.431,89
COND.T.SUBTERR 3 x 2,5 mm2	5.127,02
COND.T.SUBTERR 3 x 4 mm2	7.795,34
COND.T.SUBTERR 3 x 6 mm2	10.856,58
COND.T.SUBTERR 3 x 10 mm2	17.657,87
COND.T.SUBTERR 3 x 16 mm2	27.344,09
COND.T.SUBTERR 4 x 6 mm2	13.640,11
COND.T.SUBTERR 4 x 10 mm2	22.240,67
COND. Acome.XLPE PREEM. 2x 4mm	4.655,46
COND. Acome.XLPE PREEM. 2x 6mm	6.588,55
COND. Acome.XLPE PREEM. 4x 6mm	12.973,08
COND. Acome.XLPE PREEM. 4x10mm	20.180,35
COND. Acome. Conce.Antih 6/6mm	7.237,37
28.14 Protecciones - un -	
Interr.difer 2x25a sica	42.706,68
Interr.difer 2x40a	46.322,89
Int.term. 3ka c 1x 5a sica	15.486,94
Int.term. 3ka c 1x 10a sica	4.949,24
Int.term. 3ka.c 1 x 15a sica	4.949,24
Int.term. 3ka c 1 x 20a sica	4.949,24
Int.term.3ka c 1 x 25a sica	4.949,24
Int.term.3ka c 1 x 32a sica	4.949,24
Int.term.3ka c 1 x 40a sica	7.129,60
Int.term.3ka c 2 x 10a sica	10.703,26
Int.term.3ka c 2 x 15a sica	10.703,26
Int.term.3ka c 2 x 20a sica	10.703,26
Int.term.3ka c 2 x 25a sica	10.703,26
Int.term.3ka c 2 x 32a sica	10.703,26
Int.term.3ka c 2 x 40a sica	14.273,38
Int.term.3ka c 2 x 50a sica	19.605,51
Int.term.3ka c 2 x 63a sica	19.605,51
29- Instalación de gas FUSIOGAS - un -	
tubo 20mm x 4m	21.435,85
tubo 25mm x 4m	27.784,66
tubo 32mm x m	42.351,28
tubo fusiogas 40mm x 4 m	48.866,90
codo 90 RH 25 x 1/2	6.981,78
codo 90 RH 20 x 1/2	5.396,70
Te Fusion 20mm	4.819,18

Te 25mm Fusiogas	5.172,47
transic H gas 25x 3/4	6.298,02
transic H gas 20x 1/2	4.606,92
transic H gar 25/1/2	6.410,51

30- Sanitarios

30.1 Baño tipo un -	
inodoro corto bl. Ferrum Andina	86.092,00
inodoro largo bl. Ferrum Venetto	392.773,00
inodoro largo bl. Ferrum Bari	148.960,00
inodoro corto bl. Ferrum Venetto	392.724,00
inodoro largo bl. Ferrum Milena	690.934,00
inodoro corto bl. Ferrum Milena	690.934,00
bidet bl. Ferrum Andino 1 y 3 agujeros	83.543,00
bidet bl. Ferrum Bari 1 y 3 agujeros	120.391,00
bidet ferrum Marina con 1 agujero	614.365,67
deposito de apoyar ferrum Andina	86.383,16
deposito de apoyar bl. dual Ferrum Bari	137.850,00
deposito colgar bl. Ferrum Bari	122.463,00
deposito descarga dual bl. Ferrum Milena	627.037,00
deposito descarga bl. Ferrum Venetto	345.415,00
mingitorio bl. Ferrum Oval	119.189,00
columna bl. Ferrum Andina	39.072,00
columna bl. Ferrum Bari	61.479,00
lavatorio Ferrum bl. Bari 3 y 1 agujero	86.071,00
lavatorio Ferrum bl. Andina 3 y 1 agujero	53.179,00
inodoro bl. ferrum colegiales para niños	182.606,00
bacha de apoyar Ferrum Citera bl.	133.910,00
bañera acrílica Ferrum serena bl.	358.246,00
bañera bagnara moderna blnco	630.110,00
hidromasaje Hermes con 6 jets	2.544.079,00
hidromasaje Delos base con 4 jets	1.574.875,00
receptaculo Embutir Bagnara 0,80 x 0,80 x 0,10	236.567,00
receptáculo apoyar Bagnara bl. 0,70x1,50 x 0,08	464.394,00
receptáculo apoyar Bagnara bl. 0,80 X 1,20 X 0,08	430.911,00
30.2 vanitory - un -	
vanitory de colgar Amube Roma Bl. 50 x 36	132.870,10
vanitory de pie Scheider nature Caju 60 x 46	355.206,04
vanitori Ferrum Avignon s/mes mueble de colgar bl 65 cm	684.683,91
vanitori colgar pvc Schneider Rivo 80 cm	636.241,23
vanitori SchnederTerra Matrix s/ mes. Mueble pie 60 cm	306.482,11
30.3 Cocina - lavadero un-	
pileta acero inoxidable simple johnson 60x37x20	163.701,00
pileta acero inoxidable doble johnson 72x43,5x18,5	215.308,00
pileta cocina esquinera doble johnson 78x78x18	483.846,00
pileta de lavadero johnson 50x40x25	195.513,00
30.4 Juegos para baños y cocina - un -	
30.4.1 Baños FV -un-	
griferia lavatorio Fv cierre ceramico	295.098,00
griferia juego bidet Fv. Cierre ceramico	322.649,00
ducha 2 llaves de embutir cierre cerámico	435.674,00
griferia para lavatorio monocomando Fv	299.486,00
30.4.2 Cocina FV -un-	
de 2 agujeros- pico alto móvil Fv	117.019,62
monocomando pico alto Fv	281.149,01
de pico bajo de pared monocomando Fv	103.038,00
30.5 Instalaciones Sanitarias	
30.5.1 Accesorios - Fv - un -	
flexible mallado acero inox 40 cm	11.000,00
flexible pvc 1/2	2.255,29
kit accesorios 8 pieza cromo	177.961,57
asiento inodoro bl. Ferrum Andina	55.139,00
asiento inodoro bl. Ferrum Bari c/herrajes de cromo	81.458,00
asiento cierre suave Ferrum Venetto	99.353,00
asiento cierre suave bl cromo Ferrum Mileno	160.199,00
tornillo cabeza cromada para inodoroy bidet de 8 cm	1.632,37
Ferrum Goyete acoplado par inodoro aro de goma	15.842,12
Ferrum sello de cera p/ inodoro	15.199,00
30.5.2 Discapacidad	
inodoro	258.139,00
lavatorio ferrum espacio	392.478,00
asiento inodoro espacio blanco	173.301,00
espejo basculante 60x80	1.089.918,00
barral 60 cm rebatible Ferrum espacio bl.	1.158.047,83
barral sustento discapacitado 80cm c/portarrollo ferrum	1.282.224,00
barral disc. L derecho 40x60 ferrum	570.432,00
barral rebatible p/disc. Espacio 80 cm	1.355.105,93
silla rebatible tiras ferrum espacio blanco	1.363.842,74
30.6 Canillas FV - un -	
30.6.1 Para pared - un -	
canilla para manguera Fv	21.520,00
canilla para lavadero embutir Fv pared Arizona Plus	86.179,81
canilla combinada para lavarropas Fv	51.291,48
canilla para lavarropas monocomando de embutir Fv California	145.800,00
30.6.2 Desagues- un -	
para lavatorio- 32 mm- cromado	63.177,08
para bidé- 32 mm	13.542,39
para bañera 1 1/4 con tapita cromado	36.955,89
30.6.3 llaves de paso y válvulas esclusas - Saladillo - un -	
llave paso man y ros 20mm	27.905,21
llave paso man y ros 25mm	27.934,66
llave de paso fusiogas 32	59.851,96
sifon exte cr 40/50	6.429,59
llave de paso CyR cro 1/2	15.189,40

llave de paso cy R cro 3/4	16.285,81
llave de paso H3 Cy R cro1	18.894,55
llave paso 1/2 HH bronce	13.639,65
llave paso 3/4 HH camp	30.071,66

30.7 tubos de polipropileno Fusion

30.7.1 agua fria y caliente Saladillo H3 por 6 mts-	
tubo H3 verde 1/2 x 6m F/C	14.010,05
tubo H3 verde 3/4 x 6m F/C	21.027,06
tubo H3 verde 1 x 6m F/C	31.870,44
tubo H3 verde 1 1/2 x 6m F/C	63.983,89
tubo H3 verde 2 x 6m F/C	93.452,42

30.7.2 portarejillas con rejilla - un - Awaduct

portarej, 12x12 c rej metal	6.509,17
portarej, 15x15 c rej metal	8.161,55
portarej, 20x20 c rej metal	29.967,40
marco acero inox prol +rej 10x10	61.519,93

30.7.3 Piletas y bocas de acceso

pileta de patio bajo rej 10x10	5.060,09
Buje red H3 3 x 1 1/2	8.613,75
recept de ducha rej PVC	2.255,22
boca acceso horiz. 110-63	7.217,92
caño camara 110 roc.	8.649,65
valvula anti-retorno pvc 110 mm	82.595,08
desengrasante 110x63 sif y dif	98.709,27

30.8 Ramales - un

ramal HH 40x40	1.493,98
ramal MH 110x63	5.244,10
ramal MH 110x110	6.638,93
ramal 45 HH 40	2.158,98
ramal 45 MH 63x63	3.936,49
ramal 45 MH 110x110	8.316,30
ramal 45 MH 110x63	5.907,47

30.9 Curvas - un

curva 90 MH 110mm	5.907,47
curva MH 63mm	2.656,03
curva 40mm	1.130,02

30.10 Tuberías cloacales-pluviales-ventilación - un -

diam. 40 mm x 4 m	9.305,92
diam. 63 mm x 4 m	14.608,19
diam. 110 mm x 4 m	27.018,63
diam. 160 mm x 4 m	57.676,10

30.11 Bujes de reduccion - un -

buje de reduccion 63 x 40 mm MH-	1.128,78
buje de reduccion 110x63 mm MH-	2.816,71

30.12 Sifones - un -

30.12.1 Tipo botella - un -

Sifón bot coc simp 50 X2"	9.982,39
sifon bot coc. Dob 50x2 R	16.637,54

30.12.2 Tipo standard - un -

sifon PVC s/acces 50mm doble	11.977,64
sifon PVC s/acces 50mm simple	5.350,48

30.13 Varios

aro base inodoro PVC	1.210,67
desplazador de inodoro largo 12 cm	7.021,28
cañamo 20 grs	1.854,28
cañamo 50 grs	4.162,62
solución lubricante 125cc	10.399,18
solución lubricante 250cc	17.332,28
teflon estándar 1/2 x 10 mts.	363,52
teflon estándar 3/4 x 10 mts.	548,74
sellador H3 125 cc	7.212,11
sellador H3 50 cc	4.543,87

30.14 Tanques

tanque 400 lts. gris plata	128.594,57
tanque 600 lts gris plata	151.513,49
tanque 1100 lts gris plata	253.846,02
tanque 850 lts gris plata	220.994,38

30.15 Amoblamientos para Baños y Cocinas - ml -

Bajo mesada comb. c/ frente y caj. Laqueado	556.500,00
Alacena comb. c/ frente laqueado	630.000,00

31- Telefonía Porteros Alarmas - un -

Central Telefonica 1x4	525.242,00
Telefono inalámbrico	160.832,00
ConductorTelef. 1 par	507,18
ConductorTelef. 2 par	715,78
ConductorTelef. 4 par	1.193,42
ConductorTelef. 6 par	1.664,23
Kit Port. Elec.Fliar 1Telef. Garins	85.964,00
Cerradura electrica digital 25/70 con cilindro	986.965,00
Cable portero 1 par	300,00
Cable portero 2 pares	498,40
Cable portero 4 pares	899,70

32 Televisión - un -

Divisores de línea 2 vías 1000 MHZ	2.879,42
FichaTV macho pin fino 75 OHMS	360,00
FichaTV macho pin grueso 75 OHMS	360,00
Ficha macho rosca RG 59	730,00

33 Acondicionadores de Aire - un -

Split inverter 2250	884.847,00
Split inverter 3000	1.049.939,00
Split inverter 4500	1.525.534,00
Split inverter 5500	1.955.391,00
Split F/C Piso Techo 9.000	3.358.200,00
Split F/C Piso Techo 15.000	4.199.200,00

34 Rejilla de ventilación

Rejilla chapa 0,30 x 0,30 m retorno	61.650,00
Rejilla chapa 0,30 x 0,30 m impulsión	108.504,00

35 Extractores para baños y cocinas

Extractor cocina	329.398,00
Extractor baño	50.218,00

36 - Extractores Eólicos giratorios c/ colocación - un -

Aluminio 600mm línea premium. Base, cuello, cabeza	510.642,00
Aluminio 600mm línea ECO Base, cabeza	431.015,20

37 - Piletas de Natación y accesorios

37.1 Equipamientos - un -

Limpiafondo 8 ruedas	37.000,00
Mango telescópico x 3,60 m	55.000,00
Skimmer boca chica	56.000,00
Skimmer boca grande	70.000,00
Cámara de fondo	22.000,00
Saca hojas con mango x 1,80 m	29.000,00
Manguera flotante x m x 1 1/2"	4.800,00
Toma de limpiafondo	6.000,00
Retornos orientales	5.500,00

37.2 Filtros y Bombas - un -

Filtros arena Vc 30	205.000,00
Filtros arena Vc100	405.000,00
bomba autocebante 1/2 hp con trampa de pelo	340.000,00
bomba autocebante 3/4 hp con trampa de pelo	350.000,00

37.3 Pisos atórmicos -antideslizantes - un -

loseta 40 x40	16.000,00
Loseta 50x50	17.000,00

37.4 Venecitas - ml -

m2 colores	73.000,00
------------	-----------

38 - Calefacción

38.1 Calefones - un -

Calefón Gas de 14 lts.	843.000,00
Termotanque eléctrico 85 lts.	585.900,00
Termotanque eléctrico de 125 lts.	602.280,00
Termotanque solar atmosférico 150 lts	1.222.080,00
Termotanque solar atmosférico 200 lts	1.438.400,00

LA SOLUCIÓN DEFINITIVA PARA EVITAR ENTRADAS DE AGUA Y HUMEDAD



SECOFAST

IMPERMEABILIZACIONES & TRABAJOS EN ALTURA

Contactanos, y te asesoramos **SIN CARGO**

(3743) 45 1168



singular
tu lugar

Inmobiliaria + Ingeniería

Unimos la experiencia Inmobiliaria con la excelencia en Ingeniería. Descubre nuestras actividades y encuentra soluciones integrales para tus proyectos.

¡Juntos haremos realidad tus sueños!

3765-111995 / 3764-724379

singular@inmobiliariasingenieria.com.ar

@inmobiliariasingenieriasingular

www.inmobiliariasingenieria.com.ar



Nos Encontramos en:
Calle La Rioja 157B.
Posadas, Misiones

Termotanque solar atmosférico 300 lts	1.962.769,000
Resistencia eléctrica c/ termostato	50.677,000
Valvula mezcladora	197.239,000
Tanque prellenado	157.905,000

39 -Pinturas y Accesorios

39.1 Pinturas

Fondo sintético blanco - 20 lts.	261.000,000
Esmalte convertidor-(antioxido triple acción) - 1 lt.	13.750,000
Acrílico interior - 20 lts.	217.500,000
Acrílico exterior - 20 lts.	208.073,000
convertidor de óxido - 1 lt.	17.220,000
latex p/cielorrasos int/ext Blanco - 20 lts.	149.463,000
Esmalte sintético - 1 lt.	13.930,000
Impermeabilizante acrílico transparente 20 lts.	222.788,000
Enduido plástico al agua interior - 20 kgr.	94.619,000
Enduido plástico al agua exterior - 20 kgr.	129.470,000
Fijador concentrado antihongo - 20 lts.	162.309,000
Impermeable recubrimiento blanco/color - 20 lts.	209.485,000
Barniz marino con filtro solar - 4 lts.	90.623,000
Impregnante para deck 4 lts	67.789,000

39.2 Pinturas para Pisos

Lacas p/pisos de madera P.U. - 1 lt.	38.476,930
Plastificante pisos Deek - 1 lt.	22.160,000
P/ alizado de cem. Sintético p/ pisos - 1 lt.	24.400,000
Caucho para pisos - 1 lt.	32.900,000
Padle/ tennis - 1 lt.	15.400,000
Epoxi pisos (alto sólido) Ay B 1 lt +1/4 lt	94.000,000

39.3 Accesorios - un -

Rodillo lana 220 mm	10.412,000
Pincel N° 20	7.520,000
Aguarrás	7.497,000
Cinta 18 mm x 50 m	2.329,000
Lija al agua n° 100	843,000
viruta mediana (paquete)	3.346,000

40 - Decoración

40.1 Tapizados - ml -

cuero ecologico 1,40m ancho	18.350,00
Pana 1,50 ancho	29.500,00

40.2 Mediasombra - ml -

Media sombra premium de 90 %	13.000,00
------------------------------	-----------

41 - Vidrios y Espejos

41.1 Vidrios - m2 -

Float transparente 3mm	40.871,000
Float transparente 4 mm	46.793,000
Float transparente Vidrio 5 mm	55.215,000
Float transparente Vidrio 6 mm	68.424,000
Float transparente Vidrio 10mm	110.661,000
Vidrio laminado con PVBh 3mm+3mm (de seguridad)	117.040,000
Armado (de seguridad)	161.224,000
Puerta templada completa c/freno hidr.Y manijon L- 2,15 x 0,90	1.463.000,000

41.2 Espejos - m2 -

Incoloro de 4mm	82.000,000
-----------------	------------

42 - Gastos de Oficina

Ploteo papel bond 916 x100 .ml	14.500,000
--------------------------------	------------

43 - Parquizaciones

lapacho/ jacaranda / chivato 1,20 m	25.000,00
palmera pindó 1 m	45.000,00

44 - Alquiler de camionetas

por día - desde- 4 x 4	182.000,000
por un mes - (por día) - desde - 4x 4	3.640.000,000

45 - Ascensores / Montacargas

Ascensor 4 paradas (450 Kg) con motor/cabina puertas/guia/contrapeso	59.000.000,00
Montacoches 3 paradas (3000 kg) con motor, plataforma vehicular sin portones	84.075.000,00
Monta cargas dos paradas (300 kg)	24.780.000,00

46 - Combustibles

Nafta Super	1.584,00
Nafta Infinia	1.797,00
Infinia Diesel	1.839,00
Diesel 500	1.634,00

CENTRO DE FORMACIÓN PROFESIONAL N°17



TERMINALIDAD DE ESTUDIOS PRIMARIOS Y SECUNDARIOS

CURSOS DE CAPACITACIÓN EN OFICIOS:

- ALBAÑILERÍA
- MONTADOR ELÉCTRICO
- REFRIGERACIÓN
- INSTALACIONES SANITARIAS Y DE GAS DOMICILIARIO
- INSTALACIÓN DE GAS DOMICILIARIO
- YESERO

HORARIO DE ATENCIÓN DE LUNES A VIERNES
DESDE 18:30 A 22:00 HS

CURSOS GRATUITOS!
INSCRIPCIONES ABIERTAS
TELÉFONO: 3764-227918



Fundación
UOCRA
POR LA EDUCACIÓN DEL
TRABAJADOR URBANO Y RURAL

CCE
Consejo General de Educación
Ministerio de la Presidencia de la Nación



JUNGEL
ARQUITECTURA E INGENIERIA

Dirección y Ejecución de obras.
Proyecto y Cálculo.
Cómputo y Presupuestos.
Nivelación y Topografía.
Trámites Municipales.
Reformas. Rehabilitación de Edificaciones. Confort térmico.
Alquiler de Andamios, Equipos e Impresiones.

Arq. Juan D. Nuñez / MP: 2963 / Cel: 376 4 217794
Ing. Civil Germán R. Lacheski / MP 3354 / Cel: 376 4 627371
Correo: jungel2025@gmail.com

Proyectos de Energía Fotovoltaica
Termotanques Solares | Bombeo Solar

376-4-231211
info@isolar.com.ar
www.isolar.com.ar
ingenieriasolarmisiones

CONSTRUIR Salud

Obra Social del Personal
de la Construcción

La salud al alcance de todos



La SALUD al alcance de todos - Calidad médica
Plan de salud - Vocación solidaria

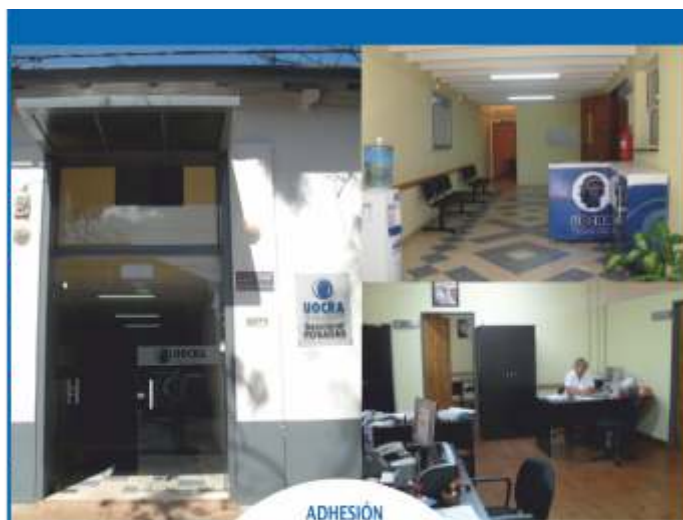
Posadas: Rioja N° 2284 tel (0376) 4424944 - 4428920

Eldorado: Av. San Martín N° 2922 km 2

Tel. 03751-430618 - Delegado a cargo: Cro. Ramon Soley

Iguazú: (boca de expendio Ospecon) Arturo Illia N° 110

Tel. 03757-420656



Posadas: Belgrano N° 2071

(0376) 4438290 - 4427906

Oberá: Av. Sarmiento N° 569 - (03755) - 422158

Delegado a cargo: Cro. Horacio Barrios



**Cámara
Misionera
de Empresas
Constructoras
y Afines**

Centenario 3104 - CP 3300
Posadas Misiones Argentina
secrecameca@gmail.com

OBRA SEGURA, Futuro Tranquilo.

Soluciones de seguridad para obras en progreso

+54 9 3764 84-8521 +54 9 3764 63-2591

 **TECNONEA**

tecnoneamisiones@gmail.com / tecnonea.com.ar

Sentite seguro en la obra en construcción con nuestros servicios de instalación de alarmas de última generación.
Protección 24/7 contra intrusos y robos • Detección de movimientos y alertas instantáneas • Control de acceso y vigilancia remota • Personalización según tus necesidades.

CERAMICAS Y PORCELANATOS EN TODOS LOS FORMATOS. REVESTIMIENTOS. LAS MEJORES MARCAS EN SANITARIOS, GRIFERIAS, VANITORIS Y ESPEJOS. ACCESORIOS PARA BAÑOS. TERMINACIONES. AGUA. CLOACA. GAS.

FIBRO PLASTICA POSADAS



Los materiales que construyen tus proyectos.

 **Roca**
 **ATRIM**
 **Grifería de alta tecnología**
Grifería Peirano
 **CIBRO NEGRO**
 **Alberdi**
 **SP**
 **Cortines**
 **CAÑUELAS**
 **LOURDES**

Av. Uruguay 4771 Posadas Misiones
 3764 109821 3764 4456561
 fibroplastica@gmail.com
 @fibroplastica
 Encontramos también en nuestras nuevas sucursales
 3754 400658 Suc. Alem 3743 439628 Suc. Jardín

HORARIO DE ATENCIÓN
 Lunes a viernes
 08:00 a 12:00 HS.
 15:00 a 19:00 HS.
 Sábados
 08:00 A 12:30 HS.

PLACAS POSADAS
DISTRIBUIDOR DE FAPLAC Y TRUPAN



MELAMINAS & HERRAJES

 **FAPLAC**
 **Trupan**
 El especialista en BDF

HERRAJES PARA MUEBLES - ADHESIVOS
 **emr**  **EURO**  **DUCASSE**  **REPSOL**
 TDS hard  **Santitas**  **GREENWAY**

Av. Quaranta 3194 y Amalia Vera (entre Lavalle y Sta Catalina)
 Tel.: 4453728 / Cel.: 3764100914 - Posadas, Misiones.
 placasposadas3194@gmail.com

FÁBRICA DE MUEBLES Y VENTA DE INSUMOS

 **PLACAS MISIONES**
 3765 016945
 Av. Uruguay 4462, Posadas, Mnes.
 @placasmisiones



* Especialistas en diseño y fabricación de muebles a medida de primera calidad.
 * Comercializamos insumos para la industria del mueble.

ANTES DESPUES

EN 24 HS. ¡CHAU HUMEDAD!



 **TAUROC**
 INVERSIONES AUTOMATIZADAS

PRESUPUESTOS SIN CARGO A DOMICILIO

LOS GIRASOLES 10678 HAZENDE GUZU - POSADAS
 DECORATIVAS  **ECOLÓGICAS**  **ABLANTE**
 CALIFUGAS  **EVAPORACIÓN**
 CONTROLADA  **Y ACÚSTICAS**
 taurocposadas@gmail.com Tauroc Posadas

LA SOLUCIÓN EN 24 HORAS
 **TAUROC**
 INVERSIONES AUTOMATIZADAS

3764 67-3333

GRUPOS ELECTRÓGENOS

20 años de trabajo continuo en el rubro, brindando asesoramiento, venta, instalación y servicio; contamos con la experiencia para determinar la mejor solución para su instalación.

- Soluciones para residencia, comercio e industria.
- Provisión, instalación, mantenimiento.
- Service Post venta y mantenimiento programado.
- Transferencias automáticas.
- Sistemas de generación en paralelo con red para Peak Shaving y retransferencias sin corte.



Electro Favereau
ELECTROTECNIA
Y ENERGÍA

ELECTROTECNIA:

- Tableros eléctricos y automatizaciones
- Protección contra rayos
- Obras y servicios
- Reparaciones y mantenimientos
- Medición y registro informes técnicos puesta a tierra SRT900/15
- UPS y estabilizadores
- Energía Solar
- Domótica

Contactanos:

Celular: 376-4542730

Mail: Maxifaver@gmail.com



SISTEMAS DE ALARMAS CONTRA INCENDIOS

- Calculo, Diseño y desarrollo de sistemas.
- Provisiones, montaje y mantenimiento.
- Sistemas convencionales y analógicos direccionables.

OBJETIVOS:

- Salvar vidas y bienes.
- Detectar el incendio y evacuar el ambiente.
- Contactar rápidamente las fuerzas de reacción.
- Reducir costos de pólizas de seguros.
- Mejoramiento de la imagen empresarial y del ambiente de trabajo.
- Cumplimiento de requisitos y normativas para autoridades locales.



DecorLuz
Iluminación & DecoHogar

ASESORAMIENTO Y PROYECTOS
INSTALACIONES GENERALES
RESTAURACIÓN Y PULIDOS
ARTEFACTOS ILUMINACIÓN
VENTILADORES DE TECHO
DOMOTICA PROYECTOS
PANTALLAS DE TELA



Ya estamos en
nuestro nuevo local
Av Uruguay N°3464



3764546184

iluminación.decorluz



PREMIO NACIONAL ARQ – FADEA EL PREMIO



ARQ, Diario de Arquitectura de Clarín junto a FADEA, Federación Argentina de Entidades de Arquitectura, convocaron a arquitectos nacionales y/o internacionales a presentar obras realizadas en el país con el fin de participar del **Premio Nacional ARQ FADEA edición 2024/2025**.

El objetivo de este premio es seleccionar las mejores obras públicas y/o privadas construidas y finalizadas en las diversas regiones del país en los últimos 6 años, a contar desde el 20 de febrero de 2024 y difundir y dar el merecido reconocimiento a la tarea de los profesionales que desafían y encuentran soluciones a las condicionantes geográficas, culturales, sociales y económicas más diversas del país.

Arquitectura argentina concursada, obras de calidad construidas.

La FADEA considera que los concursos de arquitectura son una herramienta fundamental para garantizar transparencia, igualdad de oportunidades y excelencia profesional en la creación de obras que transforman nuestras ciudades y territorios.

Cada obra concursada representa un proceso abierto y participativo que permite seleccionar las mejores ideas, fortalecer la disciplina y asegurar que la arquitectura al servicio de la comunidad sea de la más alta calidad.

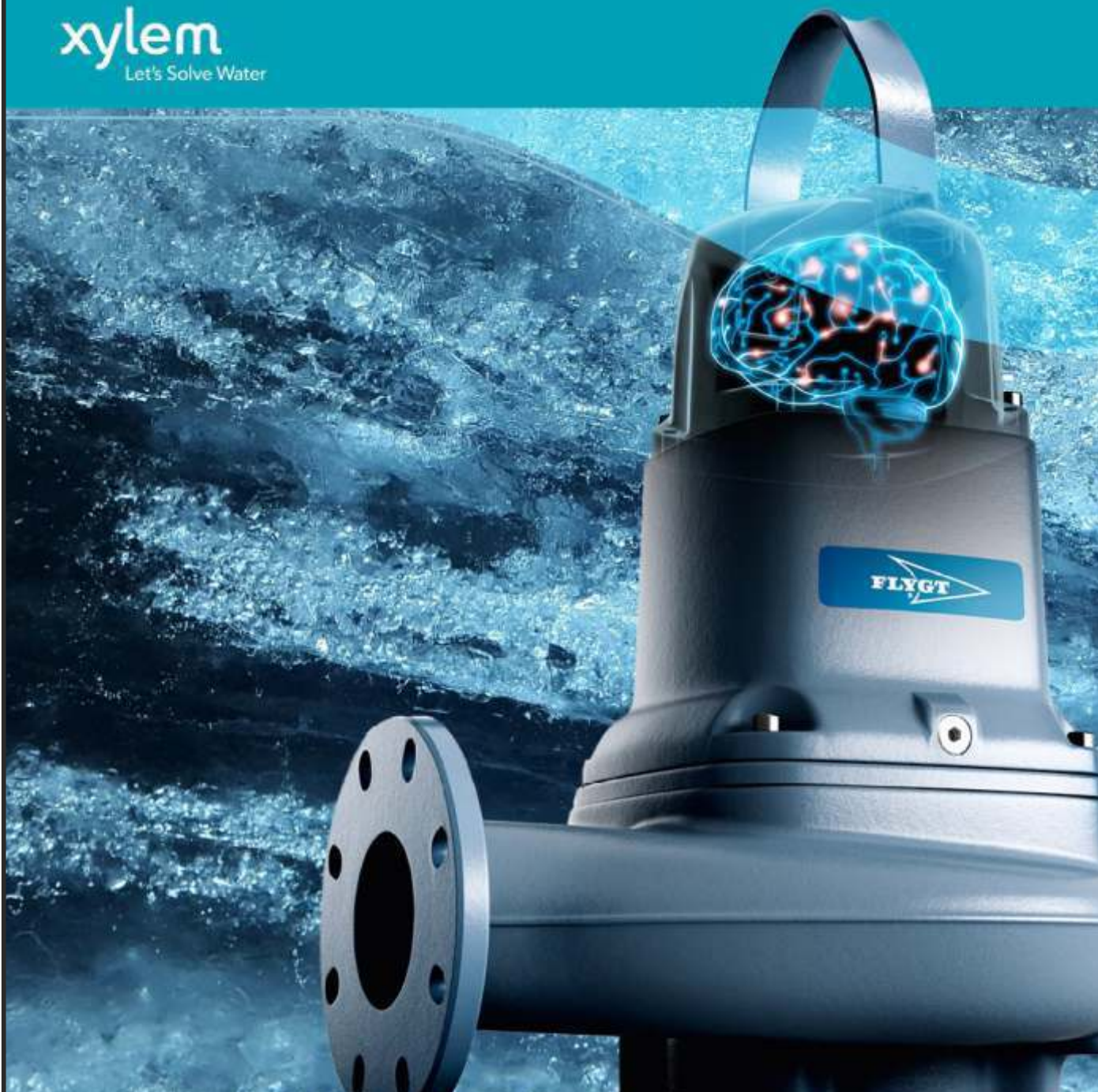
En FADEA promovemos y defendemos los concursos como el camino más justo y eficiente para concretar obras públicas y privadas que trasciendan en el tiempo.

Obra concursada, obra construida.



REPRESENTANTES EXCLUSIVOS DE FLYGT EN MISIONES

xylem
Let's Solve Water



VENTA + REPUESTOS + REPARACIONES

HIDRA Expertos en
Obras Hídricas

📞 376 5494489

www.hidrasrl.com.ar

edify

MATERIALES DE CONSTRUCCIÓN



CONSTRUCCIÓN EN SECO | SANITARIOS | METALÚRGICA | TERMINACIONES

 DURLOCK

 BARBIERI

 weber
SAINT-GOBAIN

 HOLCIM

Acindar
Grupo AcerosMittal

 ferrum

 fv

Av. Quaranta 4067 ☎ 3764 203162 - Suc Av. Cocomarola 7425 ☎ 3765 010455 @somosedify

Cómputo

y presupuesto de Vivienda familiar

La vivienda familiar que se computada, responde a una vivienda de tres dormitorios, dos baños, cocina, lavadero, comedor, living y cochera cubierta, desarrollada en una sola planta, cuya superficie es de 144,78 m² (correspondiente al plano adjunto).

Para el cómputo no se considera el costo del terreno, el muro o cerco perimetral ni desmontes y movimientos de suelo.

Las características constructivas son:

El cómputo se realiza en base a un terreno que no presenta desnivel, y coeficiente de suelo de 1,5 kgr/cm².

Mamposterías de cemento de ladrillo común, columnas, encadenados inferiores y superiores de Hormigón armado. Mamposterías exteriores doble, de ladrillo común en cara exterior y en cara interior ladrillos cerámico huecos de 0,12, los tabiques internos en ladrillos huecos de 0,12m, azotado hidrófugo en cara posterior, revoques completos exteriores, y revoques completos en interiores.

Estructura de techo metálica, vigas reticuladas de hierro redondo con diagonales, ancladas a la viga de encadenado superior y correas de perfil C, canaletas de chapa galvanizada N° 25.

PLANILLA DE COSTOS

Designación Item	Unidad	Cantidad	Calidad Total
Replanteo de Obra	GI	1	3.180.000,00
Excavaciones para Bases y Cimientos	m3	24,14	1.250.505,98
Mampostería de Cimiento	m3	24,14	4.994.262,46
Hormigón Armado Encadenado Inferior y Superior	m3	7,73	5.267.645,60
Hormigón Armado Columnas	m3	1,6	1.151.652,44
Hormigón Armado Dinteles	m3	0,3	279.057,53
Capa Aisladora Horizontal doble de Concreto	m2	43,28	433.047,39
Mampostería de Ladrillos comunes	m3	27,97	7.848.030,92
Mampostería de Ladrillo de Cerámicos huecos de 0,12	m2	317,1	11.281.503,55
Revoque Azotado Impermeable	m2	186,5	876.338,23
Revoque completo Exterior	m2	186,5	5.146.704,63
Revoque Grueso p/interiores b/ revestimiento	m2	35,7	274.499,39
Revoque Completo a la cal fino interior	m2	339,5	5.082.500,71
Estructura metálica para Cubierta de Techo, con			
Cubierta de Techo en Chapa Galvanizada N° 25	m2	177,5	35.904.877,50
Canaleta de Chapa Galvanizada N° 25	ml	27,1	593.923,60
Aislación Térmica e Hidrófuga	m2	177,5	1.775.000,00
Aislación Lana de vidrio 50 mm	m2	177,5	1.988.000,00
Cielorraso Placa de Yeso c/ aislación acústica int.	m2	111,5	4.390.312,50
Cielorraso Placa de Yeso verde.	m2	19	925.300,00
cornizas	ml	140,2	490.630,00
Contrapiso ripio sucio s/terreno natural 10 cm	m2	94,42	1.323.568,14
Contrapiso armado en cochera y entr. de cochera	m2	36,2	1.122.036,88
Contrapiso Vereda y exteriores	m2	80,16	1.123.673,18
Carpeta de nivelación b/ cerámico int.	m2	111,5	1.513.931,45
Pisos de cerámico esmaltado 0,30 x 0,30 m	m2	104,4	7.495.849,08
Pisos de cerámico esmaltado 0,20 x 0,20 m	m2	7	502.691,55
Pisos de mosaicos calcáreos tipo vainilla vereda	m2	99,39	4.141.129,08
Zócalo de cerámico esmaltado	ml	140,2	1.393.829,86
Revestimiento Cerámico	m2	35,7	2.393.386,91
Antepechos	ml	11	495.000,00
Pintura Látex Interior	m2	339,5	1.906.717,89
Pintura Látex Exterior	m2	186,5	1.397.710,17
Pintura Látex cielorraso Interior	m2	111,5	624.702,60
Pintura Látex Cielorraso Exterior	m2	19	146.199,60
Aberturas- puerta de ingreso hojas de abrir y de acero			
inyectada, cochera sist. Elevadizo acero inyectado			
Puertas placa interiores en marco de chapa			
hojas enchapadas en cedro.			
Puertas Ventana y Ventanas aluminio color			
hojas corredizas en vidrio repartido			
todas las aberturas con herrajes y cerraduras c/ vidrio			
cortinas de enrollar en P.V.C.	GI	1	19.743.000,00
Frentes de Placares con baulera con marcos de			
chapa, y hojas corredizas enchapadas en cedro.			
Interiores en M.D.F. con melamina.	GI	1	2.549.000,00
Mueble bajo mesada y alacena para cocina y lavad.			
en M.D.F. laminado.	GI	1	7.591.100,00
Mesadas granito cocina y lavadero c/ bachas	GI	1	3.121.981,00
Instalación eléctrica: Cañería y cableado para toma			
corriente y bocas de iluminación, s/ artef.			

Cubierta de Techo en chapa galvanizada N° 25 aislación térmica e hidrófuga en membrana tipo alumair tensada con alambres.

Cielorraso en placas de yeso tipo Knauf, Durlock, o Novoplack con aislación acústica en lana de vidrio de 38mm.

Aberturas: puertas interiores con marcos de chapa y hojas de cedro, Ventanas corredizas en aluminio color en vidrio repartido y con cortinas de enrollar P.V.C. reforzado, Puerta de Ingreso y de Cochera de chapa de acero inyectado.

Pisos y zócalos de cerámicos esmaltados en interiores y en la vereda y exteriores de calcáreos.

Revestimientos en cerámicos.

Pintura interior y exteriores en látex color.

Frente de placares y bauleras en marco de chapa y hojas enchapadas en madera de cedro corredizas, interiores de placard con melamina.

Mueble de cocina y lavadero con bajo mesadas y alacena en M.D.F. laminado, con mesada de granito y bachas de acero inoxidable.

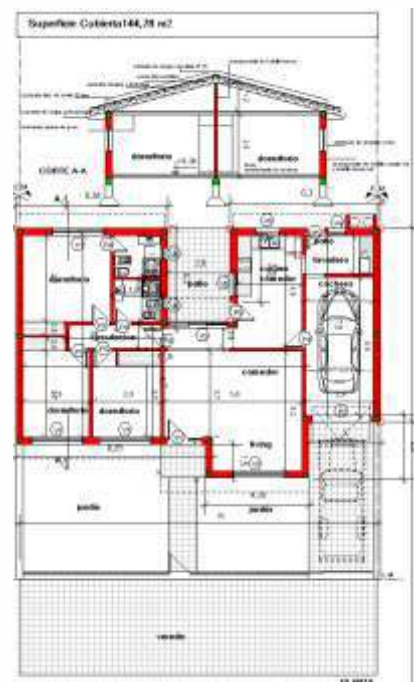
Artefactos sanitarios en losa blanca, línea intermedia, (inodoro largo con mochila, bidet, bañera de acrílico, accesorios de embutir).

Grifería agua fría y caliente línea intermedia.

Instalación agua fría y caliente con tanque de reserva.

Instalación de gas en cilindros.

Instalación eléctrica con cableado y llaves sin artefactos, instalación para T.V. y T.E.



En el cómputo se considera el Costo Total por ítems, materiales sin IVA más Mano de Obra con Cargas Sociales, no se considera Gastos Generales, Beneficios, IVA e ingresos Brutos. No se considera Gastos de Proyecto y dirección de Obra, ni pago de derechos correspondientes para las distintas instalaciones

Designación Item	Unidad	Cantidad	Calidad Total
Instalación de tablero y alimentación domicil. 220.			
Cañería, cableado, Telefonía y T.V.			
Colocación de artefactos.	m2	1	12.560.000,00
Instalación Sanitaria comprende Materiales y Mano de Obra sin artefactos de:			
Instalación completa de cañerías para desagües cloacales primarios y secundarios con conexión a red.			
Instalación de Desagües pluviales.			
Instalación completa de cañerías para agua fría/caliente incluye conexión para los distintos artefactos.			
Instalación de un tanque de reserva incluida instalación de red con colectores y bajadas respectivas de los distintos baños.			
Instalación completa de cañerías de gas para 2 tubos, conexiones para cocina y calefón, colocación y regulación de artefactos incluido conducto de ventilación, campana extractora, calefón y cocina.			
colocación de artefactos sanitarios y accesorios.	GI	1	19.493.780,00
Vanitory con bacha, artefactos sanitarios, bachas coc. y lavad. griferías en baños, cocina y lavadero.	GI	1	10.344.142,00

COSTO TOTAL \$ 194.117.221,81

COSTO X M2\$ 1.340.773,74

Si se considera estimativamente un 15% de Gastos Generales. Un 10% de beneficios y un 21% de IVA (en algunos casos se toma el 10,5% para viviendas)

el MONTO TOTAL es de \$ 297.125.525,56

El m2 tiene un valor de \$ 2.052.255,32

¡CONSTRUÍ CON CALIDAD Y PAGÁ EN CUOTAS SIN INTERÉS!

**AHORA
CONSTRUCCIÓN**



18 12 o 6 cuotas
sin interés

Límite de financiación:
\$1.306.800

Días: lunes, martes y miércoles

NaranjaX

PLAN Z

1, 2 ó 3

cuotas

cuotas
MiPyME

3 y 6

todos los días.

Con **todas** las tarjetas bancarizadas.




BANCO
Hipotecario

VISA

6 cuotas sin interés,
los lunes, martes y
miércoles

12 cuotas sin interés,
los jueves y viernes

 **3765-387798**

 Av. Cmte. Espora 2415, Posadas

 [solmetaberturas](https://www.instagram.com/solmetaberturas)

Especialistas en
Aberturas de Aluminio



solmet S.R.L.



CONSEJO PROFESIONAL DE INGENIERÍA DE MISIONES (TÉCNICOS, LICENCIADOS E INGENIEROS)

LOS MAESTROS MAYORES DE OBRAS, LOS INGENIEROS EN CONSTRUCCIONES Y LOS INGENIEROS CIVILES DE ACUERDO A ALCANCES E INCUMBENCIAS CORRESPONDIENTES, ESTÁN HABILITADOS PARA REALIZAR PROYECTOS Y DIRECCIÓN TÉCNICA DE OBRAS DE ARQUITECTURA

DOCUMENTACIÓN SUGERIDA EN ESTRUCTURAS - PRIMERA PARTE

Dada la importancia que reviste la documentación técnica en nuestro ámbito surge la necesidad de poner sobre la mesa los aspectos más importantes a tener en cuenta para llevar a cabo este tipo de tareas. En particular vamos a hablar sobre documentación en estructuras y algunos aspectos íntimamente relacionados con ellas.

El objetivo principal es presentar la documentación mínima que es requerida por la Municipalidad y el Consejo Profesional de Ingeniería de Misiones. Por otro lado, también mencionar puntos en los cuales, por el proceso mismo de las obras, corresponde prestar atención y dejar asentado nuestro trabajo profesional como ser el caso de la Dirección de obras en su etapa estructural, etapa de excavaciones, apuntalamientos, secuencias constructivas y casos relacionados.

Ámbito Municipal

Se encarga de recepcionar los planos y planillas de estructuras. Es importante aclarar que dentro de la misma no se efectúan correcciones de índole técnico, de criterio ni de diseño. Si bien pueden existir objeciones en la calidad de documentación presentada debe quedar claro que el criterio y la responsabilidad civil corren por cuenta única y exclusiva del profesional interviniente. Dentro del código de edificación respectivo de la ciudad se mencionan algunos puntos importantes a detallar en la documental como cargas adoptadas en el diseño de losas y memorias que justifiquen dimensiones en el apartado de muros de sostenimiento. A modo de resumen se enumeran las necesidades básicas a cubrir en el expediente con respecto a estructuras: Esquema estructural con dimensiones de elementos, Planos de replanteo, Memorias de cálculo, Definición de Cubiertas con elementos componentes, Especificaciones técnicas y Estudio de suelos.

En general se solicita estudio de suelos en obras con 2 entresijos en adelante pero esto depende fuertemente del tipo de estructura, del tipo suelo, y en particular de la finalidad de la obra. Queda a cargo del profesional definir acertadamente este punto aunque en general es conveniente adjuntar el Estudio de suelos como documento de obra. En el mismo no solo constan tensiones de cálculo sino también estratos existentes, niveles de terreno y niveles freáticos, entre otros aspectos importantes.

Otro ítem que debe agregarse es el plan de mantenimiento a seguir para garantizar la vida útil a la que fue diseñada la estructura. El reglamento CIRSOC 201-05 añade a la durabilidad como un punto adicional a tener en cuenta y que muchas veces condiciona el fuertemente el proyecto.

Por último, cabe destacar que en los planos de estructura no se deben agregar planos o detalles de armado de ningún tipo. Los mismos pueden adjuntarse como archivos digitales al sistema.

Ámbito Consejo Profesional de Ingeniería de Misiones (CPIM).

De igual manera el consejo profesional se encarga de la recepción de planos y memorias de cálculo. No efectúa correcciones de criterio o armados estructurales, con lo cual la responsabilidad civil es del profesional interviniente. El objetivo principal es tener documentación respaldatoria, es decir, contar con un registro de los planos estructurales ante situaciones futuras que requieran su consulta. Los casos más comunes son cambio de destino para el cual fue proyectada la estructura o problemas relacionados con fallas parciales o totales de obra.

La información contenida tanto en planos de estructuras como en memorias de cálculos debe ser clara y concisa y debe tener un claro correlato con los planos de arquitectura. Se debe asegurar que los planos y memorias contendrán todos los elementos mínimos para

poder ser evaluados por un profesional externo. Otros casos comunes en los cuales pueden actuar profesionales externos son en el cambio de profesional en la Dirección de Obra y en el caso de pericias judiciales.

En cuanto a la reglamentación a utilizar el CPIM no especifica norma obligatoria. Basta ver nuestra historia reglamentaria para ver que existen múltiples reglamentos de cálculo posible. Los que vienen de escuela alemana como ser el CIRSOC 201-82 para hormigón armado con la DIN 1045 hasta nuestros días con los reglamentos CIRSOC 201-05 serie americana ACI-318, en constante evolución (se encuentra en proceso de discusión pública nacional el CIRSOC 201-24 entre otros que lo complementan como el 200-24).



▼ PRAEH (Proyecto de Reglamento Argentino de Estructuras de Hormigón).



▼ DIN 1045. Hormigón y Hormigón Armado. Edición 1979.



▼ CIRSOC. Proyecto, cálculo y ejecución de hormigón armado y pretensado. Edición 1982.



▼ ACI. Manual of concrete practice.



▼ INTI-CIRSOC. Reglamento Argentino de Estructuras de Hormigón. Edición 2005.

El profesional debe decidir qué reglamento emplear en cada caso en función de su criterio profesional y de las estructuras que proyecta. Es muy común diseñar estructuras que no tienen reglamentos nacionales y específicos para cada caso y es necesario recurrir a normativa extranjera para tal fin. Incluso se pueden utilizar otros criterios siempre que estén debidamente justificados como ser métodos aproximados o experimentales.

De emplear distintas normativas se debe tener precaución con la filosofía de cálculo de cada una de las normativas adoptadas y que las mismas sean coherentes. Por ejemplo, no deben adoptarse normativas que tengan de base el cálculo en tensiones admisibles (ASD) con las que tienen estados límites últimos (LRFD) o cálculo plástico, esto puede parecer una obviedad pero a día de hoy reglamentos como el CIRSOC 601-13 para diseño en madera están escritos en base ASD y no son compatibles con las combinaciones de carga en estructuras mixtas de hormigón armado en base LRFD. Otro ejemplo lo constituyen las versiones de la misma norma, pero en diferentes ediciones. Las normativas argentinas de base americanas que tienen en cuenta por ejemplo el ASCE 7-2005 y el AISC 306-2005 no deben confundirse con sus homónimos ASCE 7-2010 y AISC 360-2010. Los periodos de recurrencia de vientos cambian (por ejemplo, de 50 a 300 años) y por ende los factores de amplificación de cargas disminuyen. Entonces existen casos en los que en vez de tomar los típicos coeficientes de 1.6 para cargas de viento se toma la unidad. Estos errores suelen darse en el uso de software cuando se ponen las últimas opciones reglamentarias por defecto.

Es por motivos como los anteriormente mencionados que recomiendo utilizar la última normativa vigente del CIRSOC. Aprobada por resolución 247/2012 y que es de uso obligatorio para obras nacionales y optativa para obras provinciales y municipales.

Con respecto a la documentación a presentar en CPIM y a fin de facilitar la entrega de documentación según sea el caso se presentan a modo de sugerencia 3 casos a saber:

1) Construcciones en PB - Luces pequeñas - Bajo compromiso estructural.

Planos con los siguientes contenidos:

-ESQUEMA ESTRUCTURAL BÁSICO.

-Ubicación y dimensiones de elementos estructurales. Encadenados verticales y horizontales con armaduras adoptadas. Armaduras mínimas.

-Tipo de mamposterías. Si son portantes aclarar tensiones admisibles.

-Tipo de cubierta con esquema estático, cargas y secciones adoptadas.

-Conexiones cubierta - estructura.

-Tipo de fundaciones: bases aisladas o zapatas corridas. Cota de fundación y tensión de suelo adoptada.

-Cuadro con tipo de materiales, reglamentos, tensiones y recubrimientos, vida útil y mantenimiento.

-Medidas y características de elementos no estructurales como ser mamposterías de medianera o elementos similares.

NO SE REQUIEREN PLANOS/PLANILLAS DE ARMADURAS NI MEMORIAS DE CÁLCULO.

2) PB + 1 losa - Luces pequeñas.

Memoria de cálculo + Planos con los contenidos adoptados en la tipología anterior.

NO SE REQUIEREN PLANOS/PLANILLAS DE ARMADURAS.

Debe quedar claro que nos referimos a luces pequeñas y órdenes de cargas y sobrecargas usuales. Esta clasificación pretende simplificar el trabajo profesional y la cantidad de documentación a entregar, pero de ningún modo elimina el criterio profesional.

3) PB + 2 losas o Cualquier otro tipo de estructura.

En este caso general se debe presentar documentación completa como se menciona a continuación:

Memoria de cálculo:

·Descripción de la obra. Particularidades. Secuencia de construcción.

·Definición de normativas, hipótesis de cargas y combinaciones.

·Cargas de viento adoptadas.

·Materiales y resistencias especificadas en obra.

·Justificación de armaduras adoptadas. Momentos y cuantías.

·Tensión de suelo y cota de fundación. Secuencia de excavación. ESTUDIO DE SUELOS.

·Cálculos de materiales. Cúbicos de hormigón, kilos de acero, cómputo de viguetas, ladrillos de EPS/cerámica, casetones, etc.

·Plan de inspección/mantenimiento. Vida útil.

Planos de estructuras:

·Planos de replanteo: Ubicación, nomenclatura y dimensiones de elementos estructurales. Cotas y Niveles. EJES DE REPLANTEO.

·Planos de fundación. Dimensiones, armados, cota de fundación y tensión adoptada. En caso de ser necesario adjuntar estudio de suelos.

·Planos o planillas de: armadura de vigas / columnas / tabiques / muros de contención / losas.

·Planos de cargas (según hipótesis / cargas especiales)

·Detalles según necesidad.

·Planos, cortes o detalles de arquitectura para mayor claridad en la lectura de planos.

... "TENER EN CUENTA QUE LOS PLANOS DE PROYECTO SON EL ÚNICO CANAL DE INFORMACIÓN QUE PERMANECE EN ARCHIVO.

Con todo lo dicho anteriormente se pretende aportar a este tema tan amplio que es la documentación de estructuras, en cualquiera de sus etapas, y que sirva de base para mejorar el trabajo profesional entre colegas.

ARTICULO TÉCNICO - DOCUMENTACIÓN EN ESTRUCTURAS

MG. ING. IVAN EDSBERG Ivan Edsberg

Ing. Civil - Estructuralista

Mg. Estructuras de Hormigón Armado, Metálicas y de Madera

MP - CPAIM - 3.441

Dudas o Sugerencias: 11-3281-4124 IG: @Edsberg.Ivan



MEDICIÓN DE RADIACIÓN NO IONIZANTE

Medición de Radiación No Ionizante

Para mejorar la calidad de vida de los seres humanos y no dañar el medio ambiente hay que controlar las emisiones electromagnéticas producidas por las antenas emisoras de este tipo de señales y todos los equipos electrónicos tan comúnmente utilizados actualmente, que proliferan tanto las ciudades, como las zonas del interior.

Una de las formas de cumplir con las normas Internacionales de la Organización Mundial de Salud a nivel internacional y de manera local es a través de la Resolución 3690/2004 del Enacom que trata sobre las Radiaciones No Ionizante (RNI) de muchas fuentes y en particular en este artículo la producida por las celdas de la telefonía celular que tienen que ser realizadas por profesionales matriculados en un Colegio Profesional en particular, en nuestro caso CPIM.

Tipos de Radiación No Ionizante

·Radiofrecuencias y microondas:

Proviene de dispositivos como teléfonos móviles, hornos de microondas y equipos de radio. Su efecto principal es el calentamiento de los tejidos.

·Luz visible e infrarroja:

La luz visible es lo que percibimos con los ojos, mientras que la infrarroja produce calor. Los láseres son una fuente potente de luz visible.

·Luz ultravioleta (UV):

Emitida por el sol y fuentes artificiales como las camas de bronceado. La exposición a la radiación UV puede provocar quemaduras, erupciones y aumentar el riesgo de cáncer de piel.

Riesgos para la salud

·Efectos térmicos:

La energía absorbida puede elevar la temperatura de la piel y otros tejidos.

Daños oculares:

La exposición a fuentes de luz intensa como los láseres puede ser muy perjudicial para los ojos.

·Radiofrecuencias y microondas:

Proviene de dispositivos como teléfonos móviles, hornos de microondas y equipos de radio. Su efecto principal es el calentamiento de los tejidos.

La radiación no ionizante de la telefonía celular es un tema de debate con resultados de investigación contradictorios. Si bien las principales organizaciones sanitarias coinciden en que no existe evidencia concluyente de riesgos serios para la salud por niveles de exposición estándar, algunos estudios han sugerido una posible asociación con tumores cerebrales y otros problemas neurológicos en usuarios de alta frecuencia, aunque esto no está demostrado. Los efectos conocidos son el calentamiento de los tejidos, pero los límites regulatorios son lo suficientemente bajos para prevenir estos efectos.

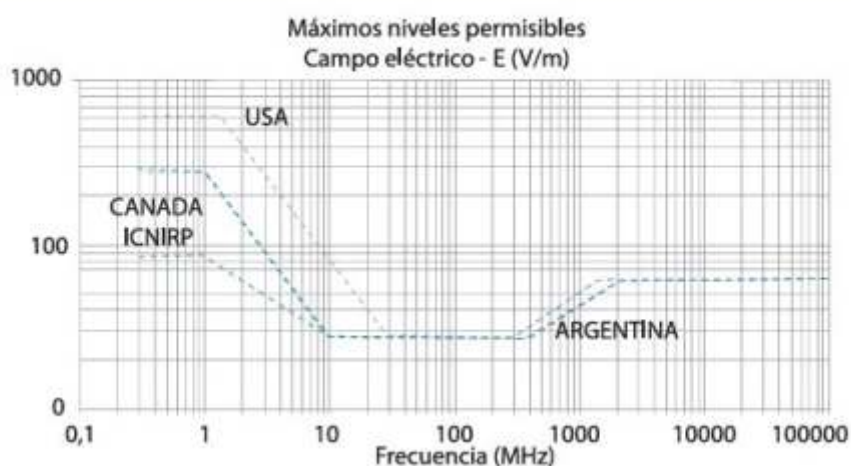
·Lo que se sabe sobre los efectos biológicos

1) Calentamiento de tejidos: La radiación no ionizante de los celulares calienta los tejidos del cuerpo de forma similar a un microondas, pero el nivel de calor es muy bajo y no suele ser perjudicial.

2) Daño al ADN: Las ondas de radiofrecuencia (RF) no son lo suficientemente potentes como para romper enlaces químicos en el ADN y causar cáncer, a diferencia de la radiación ionizante.

3) Alteraciones celulares (potencial): Algunos estudios han sugerido que esta radiación podría alterar el procesamiento de proteínas en células cerebrales, lo que podría relacionarse con enfermedades neurodegenerativas, pero la investigación es limitada y no concluyente, según un estudio de ScienceDirect.

COMPARACIÓN DE NORMAS. ICNIRP. ESTADOS UNIDOS, CANADÁ, ARGENTINA. POBLACIONAL.



Sobre el eje vertical en escala logarítmica se aprecian los valores del campo eléctrico E (V/m) que mediante la siguiente ecuación: $S = \frac{1}{\mu_0} E \times H$ (H es el campo magnético y μ_0 es la constante de permeabilidad magnética en vacío), se la puede representar en **Densidad de Potencia de onda plana** (mW/cm²) que es la unidad que arroja el dispositivo de medición que se describirá a continuación.

La medición se realiza con un instrumento para tal fin, con sonda certificada y homologada en particular tal como lo es el de la marca: Narda, model: NBM-550 y Zonda EF-0391



Es de suma importancia poder realizar trabajos de campo en la medición de RNI sobre antenas instaladas ya que valores máximos de lo permisible podrían causar efectos dañinos en la salud, del entorno que lo rodea, sea de la población o de la fauna de Misiones.

Autores: Ing. Cabral Hugo - MP: 3445 e Ing. Lopez Hector Anibal – MP: 3501..



**CONSEJO
PROFESIONAL DE INGENIERÍA DE MISIONES
(TECNICOS LICENCIADOS E INGENIEROS)**

LOS MAESTROS MAYORES DE OBRAS, LOS INGENIEROS EN CONSTRUCCIONES Y LOS INGENIEROS CIVILES DE ACUERDO A ALCANCES E INCUMBENCIAS CORRESPONDIENTES, ESTÁN HABILITADOS PARA REALIZAR PROYECTOS Y DIRECCIÓN TÉCNICA DE OBRAS DE ARQUITECTURA

Central Posadas Avda
Francisco de Haro 2745 Tel 0376 -
4425 355 email
cpaim@arnet.com.ar
www.cpaime.com.ar

Zona Centro: Gdor. Barreyro 291
esq. Los Andes- 03755- 407412-
3360 - Oberá

Zona Norte: Av. América N° 163
km 9 – 03751- 426903-
3380- Eldorado

a Alto Paraná Av. 9 de Julio 2388-
03743-421072- 3334 – Puerto Rico

Zona Puerto Iguazú Av. Mariano
Moreno 16-03757-423548- 3370-
Puerto Iguazú

Zona Alem- Av. Belgrano N° 395 1er
piso tel 03754 423 595 CP 3315
Leandro N. Alem-Misiones

DT

DON TITO

CONTENEDORES Y MOVIMIENTO DE SUELO

AV. TOMAS GUIDO 5750

CEL 3764-160900

POSADAS - MISIONES

ALQUILER DE CONTENEDORES

ALQUILER DE OBRADOR

ALQUILER DE MINICARGADORA
CON IMPLEMENTO EXCAVADOR

TRABAJOS DE MOVIMIENTO DE
SUELO

VENTA DE MATERIALES PARA
RELLENO

 **3764-160900**

 **@VOLQUETESDONTITO**

SERVICIOS GEOLÓGICOS PROFESIONALES

Soluciones técnicas para proyectos
seguros y sostenibles

Geólogo Consultor Hugo Martínez



Nuestros servicios:

- Estudio de suelo y perforación en roca para fundaciones.
- Estudios Hidrogeológicos.
- Cartografía Geológica.
- Consultoría Ambiental.
- Caracterización de Materiales.
- Informes Técnicos Especializados.

✉ hugonicolas84@hotmail.com

☎ +5492974002776



Carlos Roberto Sosa

Lic. en Corretaje y Negocios Inmobiliarios
Broker de Servicios

*Profesionalidad y Trayectoria
Seguridad y Confianza
Estrategia y Rendimiento*

Maestro Mayor de Obra M.P. 1121 CPIM
Corredor Público M.P. 400 STJ
Martillero Público M.P. 679 STJ

Tel.: 376 4203839
info@terosbienesraices.com





**Comercios
del Mercosur**

IMPO & EXPO

Teléfono: +(54) 9 3755-285818

@comerciosdelmercursosur

Salto Encantado - Misiones

¿ESTAS BUSCANDO
CALIDAD E INNOVACIÓN
EN TU PROYECTO?

 ENTREGA
INMEDIATA

Nuestro KIT de
Puerta Lista cuenta
con un sistema
inteligente que se
adapta al espesor
de la pared

- Incluyen
picaportes,
cerradura y contramarcos.
-Sistema reversible: al
momento del montaje se
define mano
derecha/izquierda

LÍNEA ECONÓMICA

LINEA PREMIUM

SOLO VENTAS
MAYORISTAS



@COMERCIOSDELMERCOSUR

LINEA MADERA

LINEA DE CORRER



CONSTRUCTORA | ARQUITECTURA | OBRAS CIVILES | INDUSTRIAS

"Con más de 30 años de experiencias brindamos soluciones innovadoras, gestionamos de principio a fin obras civiles e infraestructura, destacándonos por la calidad y resistencia de nuestras construcciones"

METALURGICA



PISOS



OBRA CIVIL



ARQUITECTURA



Construyendo el futuro
en todo el NEA

OFICINA: Av. Lavalle 2871 Local 4 | Gdor Virasoro - Ctes.

DEPÓSITO: Héroes de Malvinas Nro

3764238971 | 3755710697

estudio444constructora@gmail.com | www.444constructora.com.ar

SAN FRANCISCO
desde 1975

Descubrí la manera de eliminar
la humedad de tu hogar

Placas anti-humedad, absorben la humedad y la microevapora en manera progresiva, sin dejar manchas ni olores.
10 años de garantía.

- AISLANTE TÉRMICO Y ACUSTICO
- INCOMBUSTIBLE
- MEJORA LA ILUMINACIÓN
- DECORATIVOS
- INSTALACIÓN LIMPIA FÁCIL Y RÁPIDA

Bolívar 2251 / Posadas Misiones
☎ 0376 154 307548
www.sanfrancisco.com.ar



VERONICA

DISEÑO Y MUEBLES

@ veronicamueblesalamedida

+54 9 3764 38-1107

Dejá los aislantes antiguos y contaminantes

EcoCelPro

Innovación ecológica y de bajo costo para un espacio eficiente.

La celulosa proyectada es la mejor alternativa, desde pequeñas viviendas hasta grandes obras.

Instalamos en toda la Provincia de Misiones y Norte de Corrientes

Consultanos y te explicamos
3764-993702
@moducontainer

sarasola
ingeniería

Cámara de la Industria
C.I.Co.M.
de la Construcción de Misiones

Avda Roque Pérez 1615 1B / Tel 376 533-1640
e-mail: cicomisiones@gmail.com

ARÉVALO

CONSTRUCCIONES

SERVICIOS

- DISEÑO Y ARQUITECTURA
- CONSTRUCCIÓN Y ASESORAMIENTO
- CASAS A TU MEDIDA
- INTERIORISMO Y REFACCIÓN
- ABERTURAS DE ALUMINIO
- CORRALÓN Y FERRETERÍA

📍 Avenida Cabo de Hornos N°3738
📞 +54 9 3764 53-6678 📞 +54 9 3765 09-3434
*Atención al público. *Ventas al por mayor.

📧 /ArevaloConstruccionesSRL
/ArevaloCorralon
✉ arevalo_construcciones@hotmail.com



Siempre juntos protegiendo tu hogar



- EQUIPAMIENTO INDUSTRIAL
- MODULAR Y HOGAR
- INSTRUMENTAL DE MEDICIÓN
- ILUMINACIÓN



Escaneá y conocé
toda nuestra familia
de productos



TÉRMICAS Y
DIFERENCIALES



PILOTOS DE
SEÑALIZACIÓN LED



MULTÍMETROS
DIGITALES TRMS



PINZAS DIGITALES
SMART



LÁMPARAS VINTAGE
Y FILAMENTO



LUCES DE EMERGENCIA



MINI INSTRUMENTOS
DIGITALES



PROTECCIÓN Y CONTROL
SMART WIFI



Encontranos en redes

bawelectric.com



ASESORAMIENTO / COTIZACIONES
SERV. TÉCNICO / VISITAS A OBRAS

Flete sin cargo

Av. Santa Catalina 2851 / Tel: 376 4431616 / Whatsapp 376 4212194



ESPECIALISTAS EN CLIMATIZACIÓN

- ~ Climatización central
- ~ Equipos frío-calor
- ~ Instalación y service
- ~ Splits



**AIRE
ACONDICIONADO
Y CALEFACCIÓN
POR EXPERTOS**

**Así se ven
nuestras obras**

Av. San Martín 3642 - CP 3300 - Tel: 0376 4476767
misiones@simsaclima.com.ar - www.simsaclima.com.ar

OBRAS LLAVE EN MANO

Una propuesta completa y segura ejecutada con
eficiencia, profesionalismo y transparencia.



Seguridad, ahorro de tiempo y dinero.
Puntualidad y cumplimiento de plazos.



Materiales y equipamientos certificados
y homologados



Descansá en un único responsable

+30

Más de 30 años de experiencia



La mejor relación precio-calidad



Especialistas capacitados y actualizados.
Ingenieros y técnicos matriculados.



EMPRESAS QUE CONFIARON EN NOSOTROS:

Loi Suites Iguazú | Crucero del Norte | Amerian Iguazú | Caputo (Obra AFIP Posadas) | Benito Roggio e Hijos (Obra Planta Potabilizadora Villa Lanús) | JCR (Obras de Alumbrado Público y SETA) | IECSA (Obras de Alumbrado Público y SETA) | Edificio Villa Ángela | Ingar S.A. (Obra Samic Oberá) | Kunz Construcciones S.R.L. | Prat S.R.L. | Arsat | Banco Macro | Arauco Argentina S.A. | Coca Cola | Ratti Construcciones S.A.



1 AÑO DE GARANTÍA
Mano de obra y materiales



Queremos acompañar tus proyectos,
iContactate con nosotros!



376 461-7287



376 4429000



Casa Central: Junin 2550 c/ Mitre (Pdás)